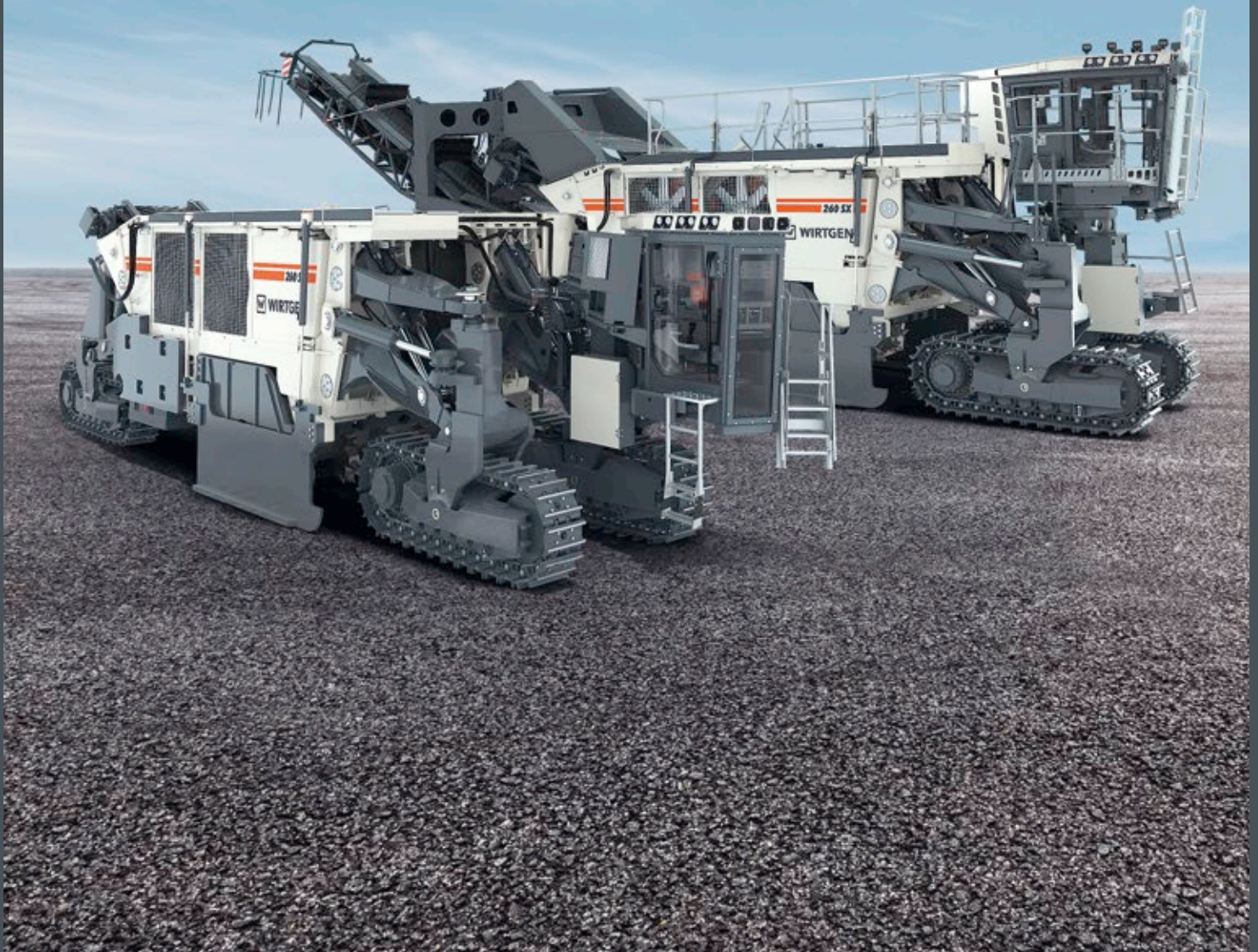


Tecnologia e desempenho para projetos de infraestrutura  
com as exigências mais rigorosas

# MINERADORA DE VÁRIAS APLICAÇÕES 260 SX(i)



# TECNOLOGIA E DESEMPENHO PARA PROJETOS DE INFRAESTRUTURA COM AS EXIGÊNCIAS MAIS RIGOROSAS

A Mineradora de várias aplicações 260 SX(i) fornece soluções para projetos de infraestrutura com os requisitos mais exigentes e convence com disponibilidade máxima e taxas de produção diárias superiores.

Seus campos de aplicação incluem, entre outros, trabalhos de desvio para a construção de estradas e ferrovias, construção de bacias portuárias e oleodutos, bem como trabalhos em túneis.

A unidade do tambor de corte de 2.750 mm de largura com profundidade de corte de até 650 mm oferece altas taxas de desempenho de corte e fluxo de material ideal com o menor desgaste possível da ferramenta.

A máquina compacta conta com uma correia de carregamento traseira curta, elevável e giratória para carregar caminhões em espaços restritos. Em aplicação especial para construção de túneis, a máquina é projetada ainda com um design mais plano, sem correia de carregamento e superestruturas.

A cabine totalmente envidraçada, climatizada e com isolamento acústico é montada na parte superior ou inferior da coluna dianteira esquerda do chassi, dependendo da aplicação.



## MINERADORA DE VÁRIAS APLICAÇÕES WIRTGEN

### CLASSE DE 60 TONELADAS

- > Largura de corte de até 3.800 mm
- > Profundidade de corte de até 350 mm

### CLASSE DE 120 TONELADAS

- > Largura de corte de até 2.750 mm
- > Profundidade de corte de até 650 mm

### CLASSE DE 200 TONELADAS

- > Largura de corte de até 4.200 mm
- > Profundidade de corte de até 830 mm

# O QUE SÃO MINERADORAS DE VÁRIAS APLICAÇÕES?

## Máquinas de alto desempenho WIRTGEN abrem o caminho

Em terrenos rochosos, onde escavadeiras com martelos hidráulicos atingem seus limites de desempenho ou precisam trabalhar durante meses por vez de forma onerosa e ruidosa, as mineradoras de várias aplicações estão em casa e, literalmente, abrem seu caminho “mordendo” as rochas e pedras. As mineradoras de várias aplicações cortam, trituram e descarregam o material em uma só passada. O procedimento é quase isento de vibrações e causa apenas emissões muito baixas de poeira e ruído. As poderosas máquinas se destacam por um alto nível de versatilidade de aplicações. Elas são usadas, por exemplo, em projetos de infraestrutura exigentes, para cortar traçados, rebaixar pisos de túneis e na construção de portos ou de represas de retenção de água.

Com a ajuda da exclusiva tecnologia de corte WIRTGEN e a sofisticada tecnologia de nivelamento WIRTGEN, os perfis e

níveis de terreno são cortados com precisão na profundidade predefinida. O traçado gerado forma assim a camada ideal para a construção de camadas de base e fundação. Além disso, durante todo o período de construção, os veículos de transporte podem circular na superfície nivelada sem danos, e o material removido muitas vezes pode ser reciclado no local.

Como regra, o material da escavação é carregado diretamente em caminhões padrão de construção de estradas através de uma correia de descarga integrada. Além do desempenho, o foco também está na alta disponibilidade da máquina, já que os projetos de infraestrutura são, muitas das vezes, críticos em termos de tempo. Adicionalmente, as mineradoras de várias aplicações são mais fáceis de transportar do que os equipamentos clássicos de mineração devido à mudança frequente de local.

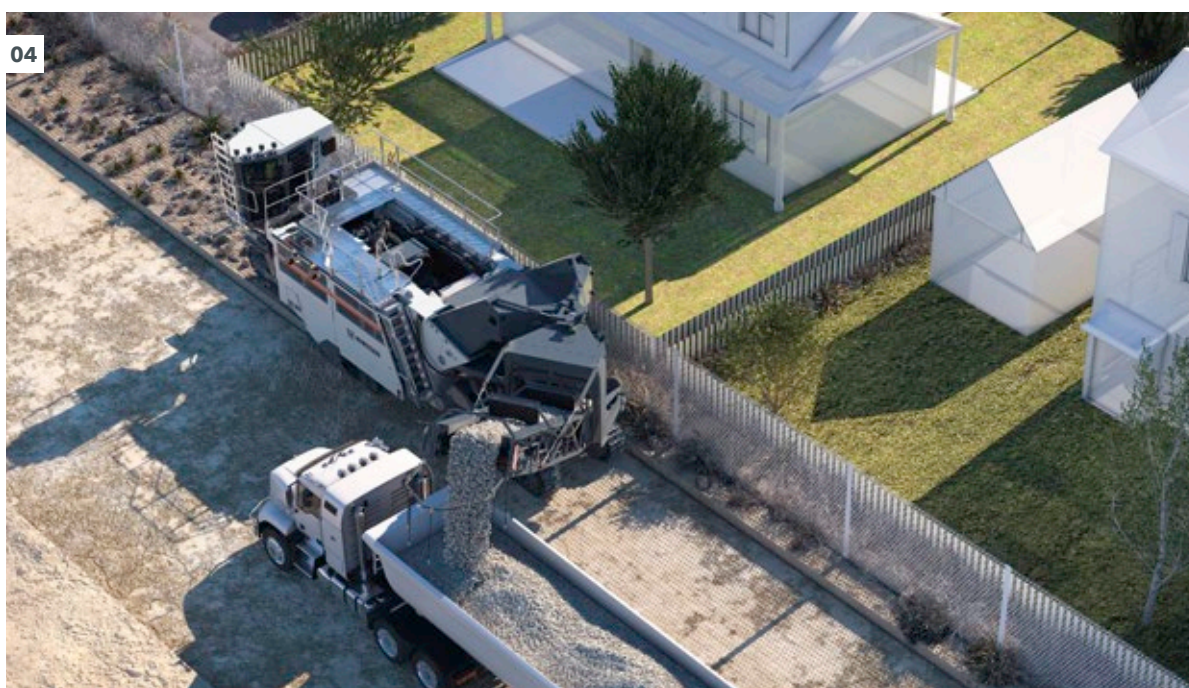


**01** As mineradoras de várias aplicações são destinadas a operações que estão em constante mudança, especialmente em projetos de infraestrutura maiores.

**02** O material extraído pode ser facilmente reaproveitado, de acordo com a aplicação.

**03** O material da escavação pode ser carregado diretamente em caminhões padrão de construção de estradas através de uma correia de descarga integrada.

**04** Sem perfuração e detonação, rochas duras também podem ser cortadas de forma eficaz perto de áreas residenciais, vias públicas ou outras infraestruturas existentes.



# ALTO ESPECTRO DE APLICAÇÕES NA CONSTRUÇÃO DE INFRAESTRUTURA

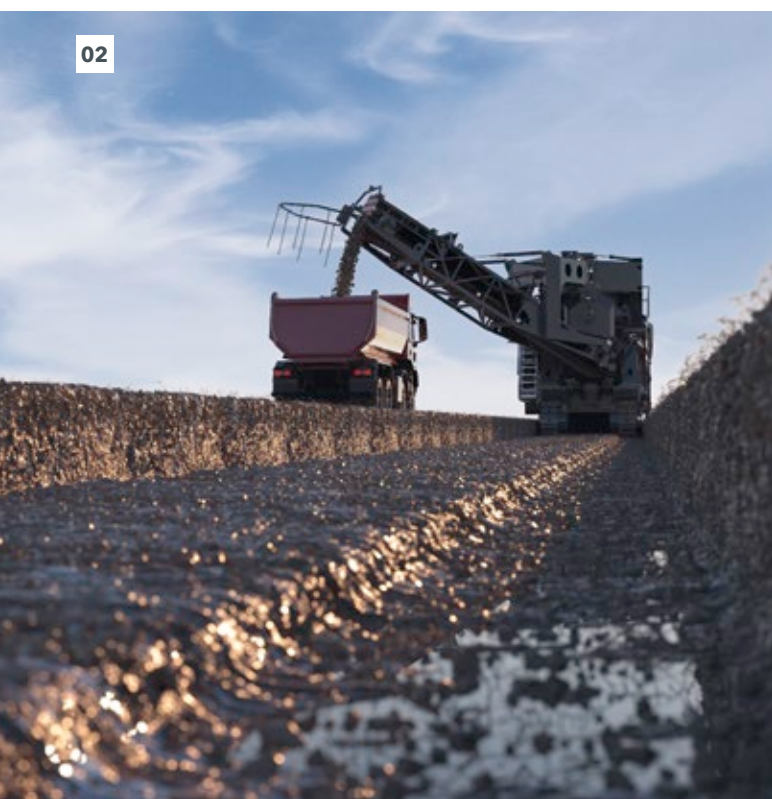
Seja no traçado de projetos ferroviários, na instalação de dutos, construção de estradas, túneis e portos ou em represas de retenção de água - as mineradoras de várias aplicações como a 260 SX(i) têm uma ampla gama de aplicações.

Em uma só operação, ela corta, tritura e carrega todos os tipos de rocha ou os deposita como uma pilha ao lado ou atrás da máquina.

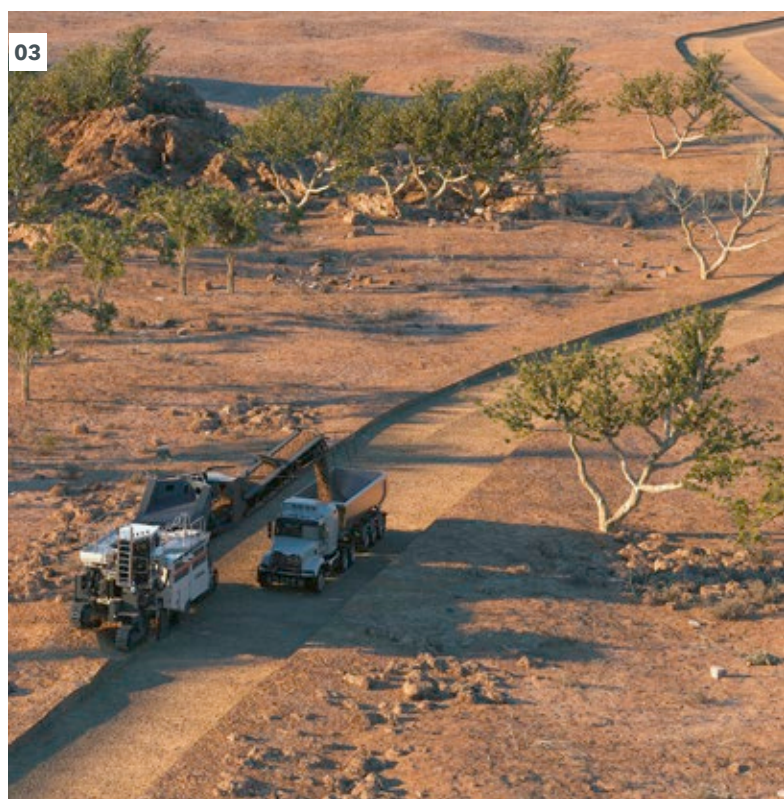


01

- 01 Traçado para construção de estradas e vias férreas.
- 02 Corte de canais de água para irrigação e drenagem.
- 03 Criação e correção do curso de vias de acesso e transporte.



02



03



**04** Elevação de bacias portuárias.

**05** Criação de valas para a construção de dutos.

**06** Perfilamento e rebaixamento de pisos em túneis.



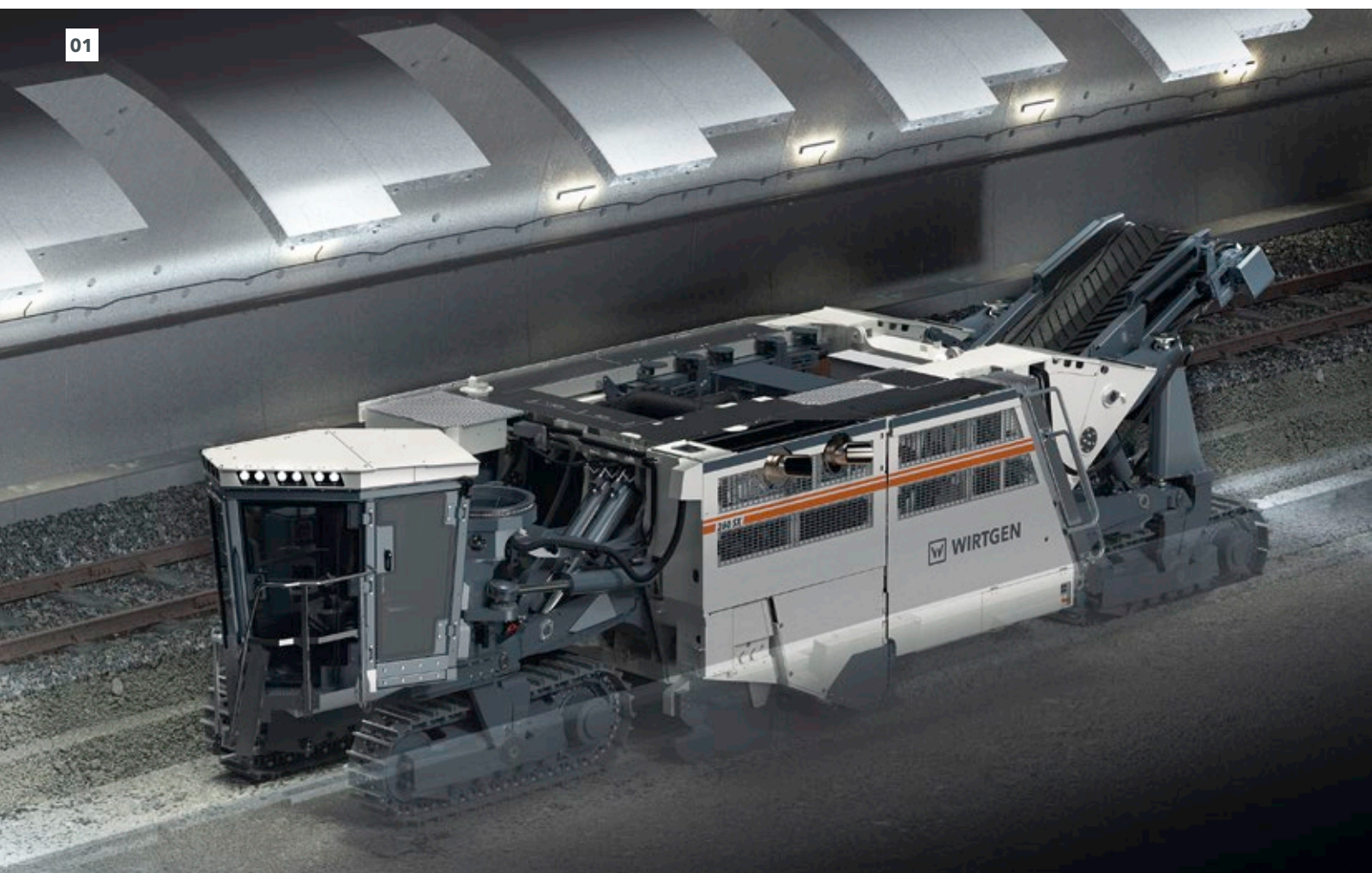
# CONSTRUÇÃO DE TÚNEIS EM DETALHES

**01** As dimensões compactas na configuração para construção de túneis permitem um trabalho eficiente em espaços confinados.

A construção de novos túneis e o rebaixamento dos perfis de túneis existentes muitas vezes ocorrem em espaços confinados e durante operações ferroviárias em andamento. A detonação geralmente não é uma opção para soltar a rocha. Com a mineradora de várias aplicações, os traçados podem ser removidas com precisão e pouca vibração, e o perfil do túnel pode ser rebaixado até o nível definido.

Para trabalhos em túneis, a altura da mineradora pode ser reduzida até 3,5 m ao montar a cabine de operação mais abaixo no chassi dianteiro esquerdo. Além disso, a máquina nessa configuração opera sem uma correia de descarga e uma estrutura de transporte no método Cut-to-Ground. Isso permite que a 260 SX(i) atinja seu potencial máximo de desempenho mesmo em túneis estreitos.

01



**Posição baixa da cabine, unidade de transporte plana**

Dimensões adaptadas



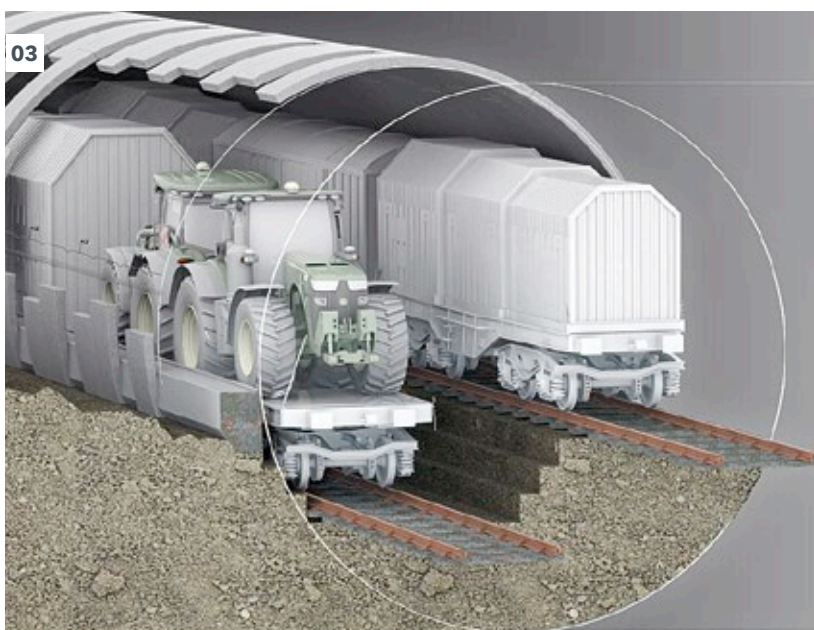


02

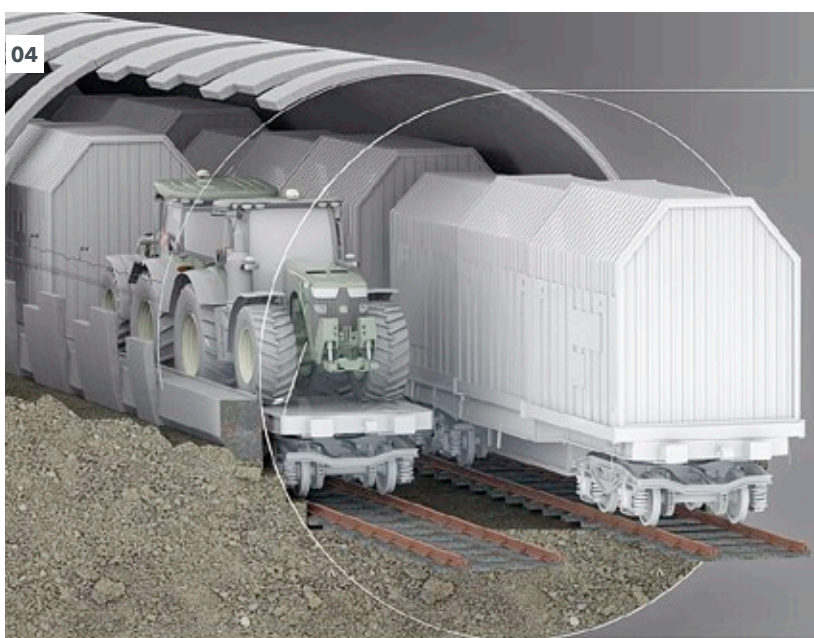
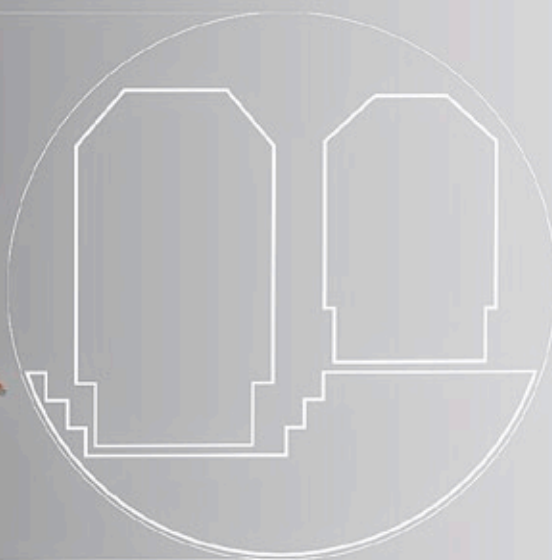
**02** A 260 SX(i) deposita continuamente rocha cortada no processo Cut-to-Ground.

**03** O perfil externo é criado automaticamente através da remoção de camada por camada da bancada até a profundidade desejada.

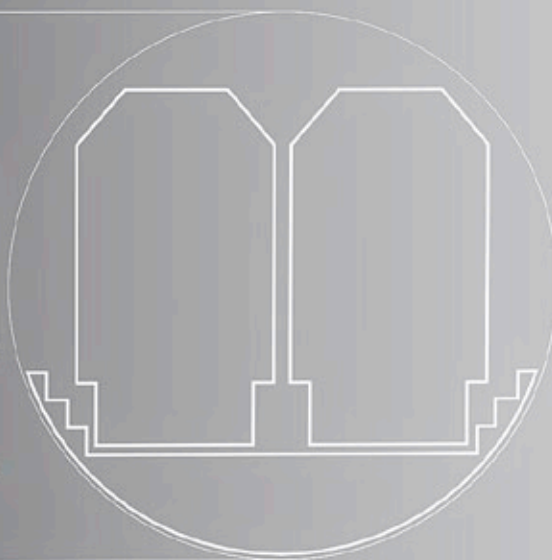
**04** O rebaixamento do piso de túneis viabiliza sistemas ferroviários modernos com maior capacidade.



03



04



# VISÃO GERAL DOS DESTAQUES

Potente, versátil e confiável: desenvolvida para projetos de infraestrutura exigentes

## 01 Confiabilidade e disponibilidade

- > Motor a diesel de 30,5 litros com componentes de serviço de longa duração
- > Sistema de barramento CAN robusto e modular, em parte com transmissão de sinal de canal duplo
- > Distribuição balanceada da carga nos chassis devido à otimização do centro de gravidade da máquina

## 04 Tecnologia avançada de motor

- > Controle variável da ventoinha de arrefecimento para uma ótima utilização de energia e baixo consumo de combustível
- > Motor a diesel potente com torque máximo elevado nos níveis de emissões US EPA Tier 2 + US EPA Tier 4f / EU Stage 5
- > Gestão eficiente do motor para baixo consumo de combustível e baixa emissão de gases de escape e ruído

## 02 Tecnologia de corte altamente eficiente

- > Sistemas de porta-bits resistentes ao desgaste para uma vida útil ideal em qualquer tipo de rocha
- > Unidade do rolo de corte Soft Rock para resistência minimizada na caixa do rolo e fluxo de material ideal
- > Unidade do rolo de corte Hard Rock para máxima durabilidade em rocha dura

## 03 Alta produtividade

- > Unidade de transporte compacta e curta para trabalho em espaços confinados
- > Alta disponibilidade da máquina para o máximo rendimento diário
- > Tanque de água com capacidade de 3.300 l para longos intervalos de trabalho
- > Velocidade de giro do rolo de corte ajustável em seis níveis

## 05 Sofisticado conceito de manutenção

- > Acesso direto a todos os pontos de serviço e manutenção
- > O computador de bordo exibe instruções de serviço, mensagens de erro e funções de diagnóstico em texto simples



## 06 Conceito de segurança eficaz

- > A cabine pressurizada à prova de poeira e a filtragem de ar fresco impedem efetivamente a entrada de poeira
- > Extensa iluminação da máquina com luzes LED para a área de trabalho, luzes da correia de descarga e subidas e descidas iluminadas
- > Cabine com assento do operador e sistema ROPS / FOPS integrado e certificado, assim como assento do instrutor para proporcionar um treinamento operacional seguro e prático

## 07 Alto conforto operacional - perfeita ergonomia

- > A cabine giratória e o sistema de câmeras sêxtuplo para melhor visibilidade total e alívio do trabalho do operador
- > Conceito operacional de acordo com os mais recentes padrões ergonômicos para proporcionar um trabalho sem fadiga
- > Cabine de operação desacoplada do corpo da máquina e montada na coluna dianteira esquerda do chassi

## 08 Propulsão ideal e giro rápido

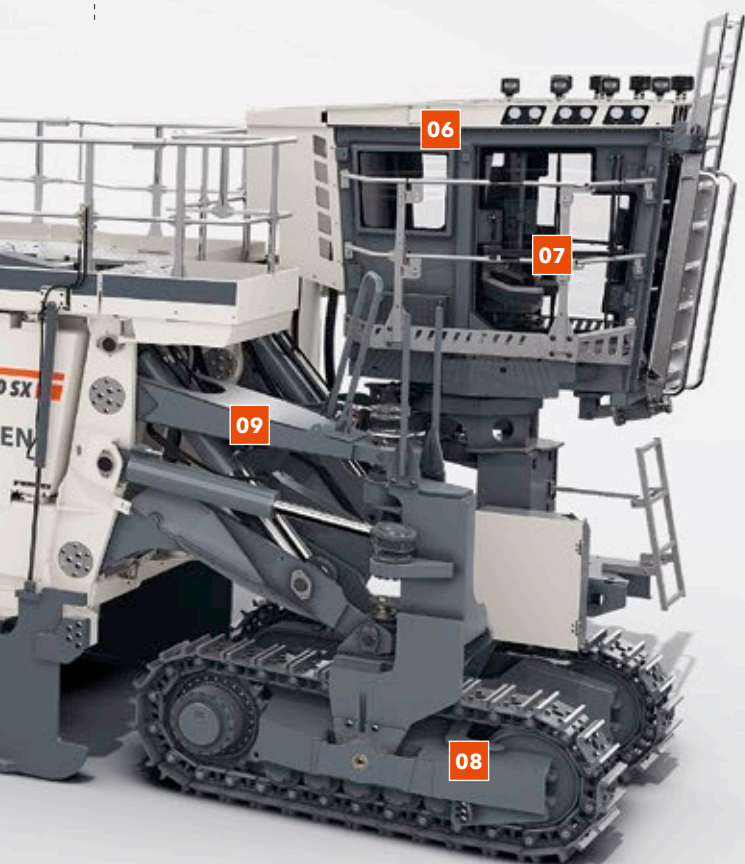
- > Quatro modos de direção e eixo traseiro orientável separadamente
- > O sistema de direção hidráulico em todas as esteiras com o princípio de direção Ackermann permite um raio de giro inferior a 9 m
- > Nivelamento automático paralelo ao solo

## 09 Nivelamento preciso com LEVEL PRO ACTIVE

- > Sistema de nivelamento **LEVEL PRO ACTIVE** integrado ao computador de bordo
- > Interface para todos os sistemas de controle de máquina 3D disponíveis no mercado
- > Posição flutuante manual dos cilindros de elevação da placa lateral

## 10 Tecnologia de máquina ecologicamente correta

- > Gestão eficiente da água com funções automáticas
- > O ponto de transferência de material fechado no sistema de esteira reduz a emissão de poeira
- > A caixa vedada do rolo de corte garante superfícies limpas atrás da máquina



## Variante para construção de túneis

### Compacta e potente

- > A redução da altura da máquina possibilita o trabalho em túneis
- > Cabine de operação montada na parte inferior do chassi dianteiro esquerdo
- > Sem correia de descarga e estrutura do transportador - desmontagem no método "Cut to Ground"



# ALTA DISPONIBILIDADE PARA O MÁXIMO RENDIMENTO DIÁRIO



## Uso eficiente da máquina

As mineradoras de várias aplicações apresentam a solução ideal para o corte econômico de rochas de dureza variável em projetos de infraestrutura. As máquinas de alto desempenho com um centro de gravidade da máquina acima do rolo de corte são caracterizadas por componentes extremamente robustos como a correia de descarga extra curta e giratória, enorme peso operacional, motorização potente, excelente capacidade de transporte e fácil manutenção. Em resumo, isso garante de maneira confiável um alto rendimento diário em cada aplicação - com alto aproveitamento da máquina e, ao mesmo tempo, uma longa vida útil. Além do mais, a cabine conforto permite que o operador trabalhe de forma ergonômica e com baixa fadiga durante longos períodos. Isso otimiza a produtividade e gera resultados de trabalho da mais alta qualidade.

## Motor a diesel com componentes de serviço de longa vida útil

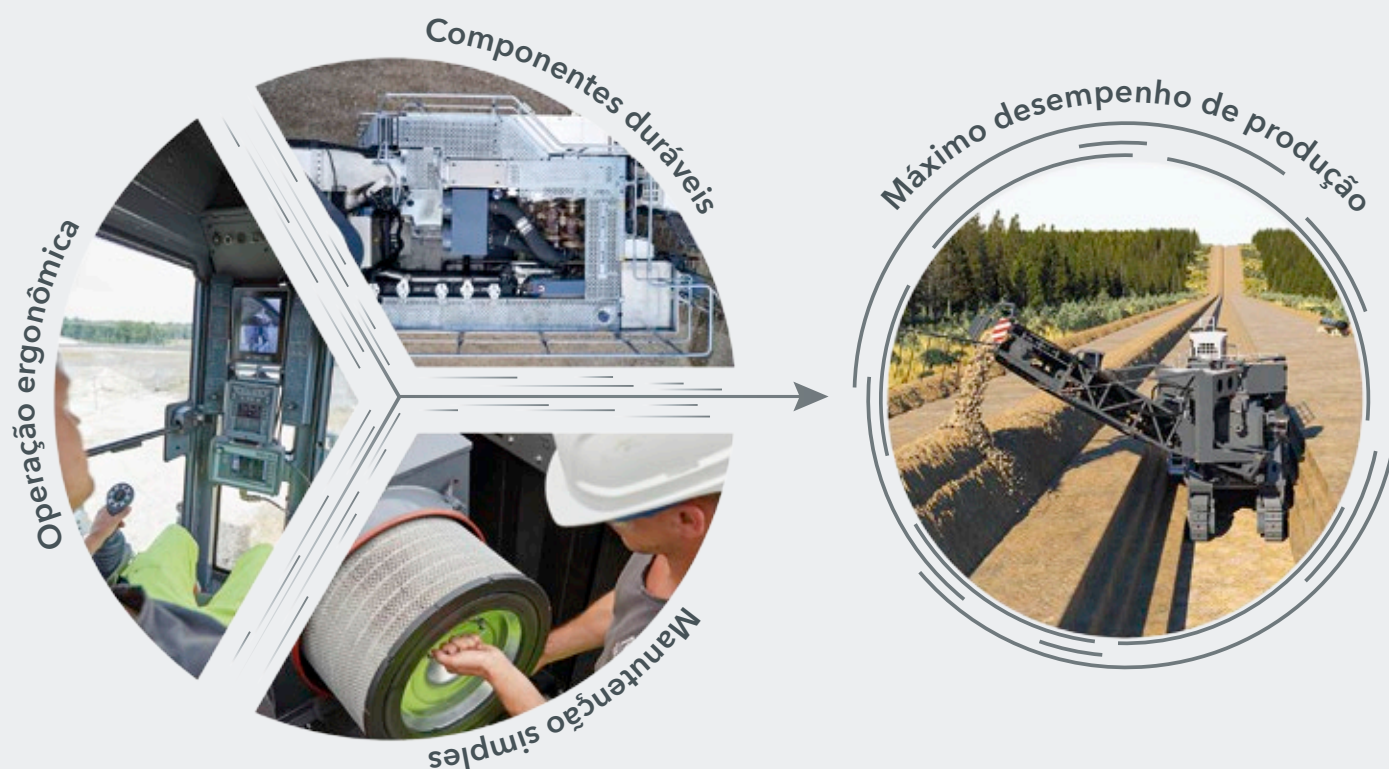
A 260 SX(i) é bem equipada para operações em diferentes projetos de infraestrutura. Componentes duráveis, como o motor a diesel de 30,5 litros com componentes de serviço de longa duração, a unidade robusta do rolo de corte e a correia de carregamento altamente eficiente formam sua base



- montados e combinados em uma unidade poderosa em um chassi projetado para uma vida útil extremamente longa, usando as tecnologias mais modernas.

## Conceito elétrico robusto com condutores de reserva de barramento CAN

O barramento CAN pode ser reconectado de forma variável com linhas de reserva, se necessário. Os elementos operacionais mais importantes são equipados com transmissão de sinal de dois canais, de modo que, se um sinal falhar, a função ainda é executada. Além disso, o operador também recebe informações sobre a falha do sinal em texto simples no display.



## Rendimento diário máximo

Alta disponibilidade, máxima produtividade e transporte simples

### Manutenção conveniente

Pontos de serviço e manutenção de fácil acesso, um compartimento do motor acessível e muitas soluções detalhadas bem pensadas permitem que os trabalhos de serviço e manutenção sejam planejados e realizados de forma conveniente. O computador de bordo mostra instruções de serviço e funções de diagnóstico no display colorido em texto simples e, portanto, auxilia a manutenção preditiva da máquina. Isso também garante a máxima confiabilidade a longo prazo e, assim, a conclusão dos projetos dentro do cronograma.

### Pessoas em foco - cabine de operação ergonômica

A cabine totalmente envidraçada é montada de forma giratória na parte superior da coluna dianteira esquerda do chassi. Desse modo, é sempre possível manter uma ótima visibilidade total e foco no processo de trabalho. Um conceito operacional baseado nos mais recentes padrões ergonômicos proporciona ao operador um ambiente de trabalho que propicia a operação altamente produtiva e sem fadiga. Para a variante de aplicação na construção de túneis, a cabine é montada na parte inferior da coluna dianteira esquerda do chassi. Isso permite condições de trabalho ideais, mesmo com a altura reduzida da máquina.



# TECNOLOGIA DE CORTE ALTAMENTE EFICIENTE

## Sistema de porta-bits resistente ao desgaste

Ao trabalhar em terrenos rochosos em diversas construções de infraestrutura, enormes picos de carga podem atuar sobre o rolo de corte e, em particular, sobre os porta-bits. Todos os componentes do rolo de corte são projetados para suportar as altas cargas durante a operação de corte. O sistema de porta-bits HT14 soldado tem um eixo especialmente robusto com uma alta espessura de material como blindagem de desgaste. Sistemas de porta-bits perfeitamente ajustados estão disponíveis para cada aplicação, bem como rolos de corte com espaçamentos entre as ferramentas definidos e, se necessário, revestimento especial adicional.

## Unidade de rolo de corte de rocha macia e rocha dura

A 260 SX(i) corta, tritura e carrega pedras e rochas em uma única operação em uma largura de 2,75 m e uma profundidade de até 650 mm. A unidade de rolo de corte de rocha dura é usada para o corte de rochas muito duras e abrasivas.

O rolo de corte e a caixa do rolo são adicionalmente blindados com elementos de desgaste especiais. A unidade de rolo de corte Soft Rock é adequada para o corte de rochas mais macias. Ela oferece resistência minimizada na caixa do rolo e um fluxo de material ideal para grandes vazões volumétricas. Dessa forma, o rolo de corte precisamente ajustado para cada aplicação consegue processar uma grande área com um desgaste mínimo das ferramentas de corte. A carcaça do rolo é vedada lateralmente por duas placas de proteção de bordas hidráulicamente eleváveis. Um sistema de pulverização de água integrado reduz a formação de poeira.

## Acionamento mecânico do rolo de corte

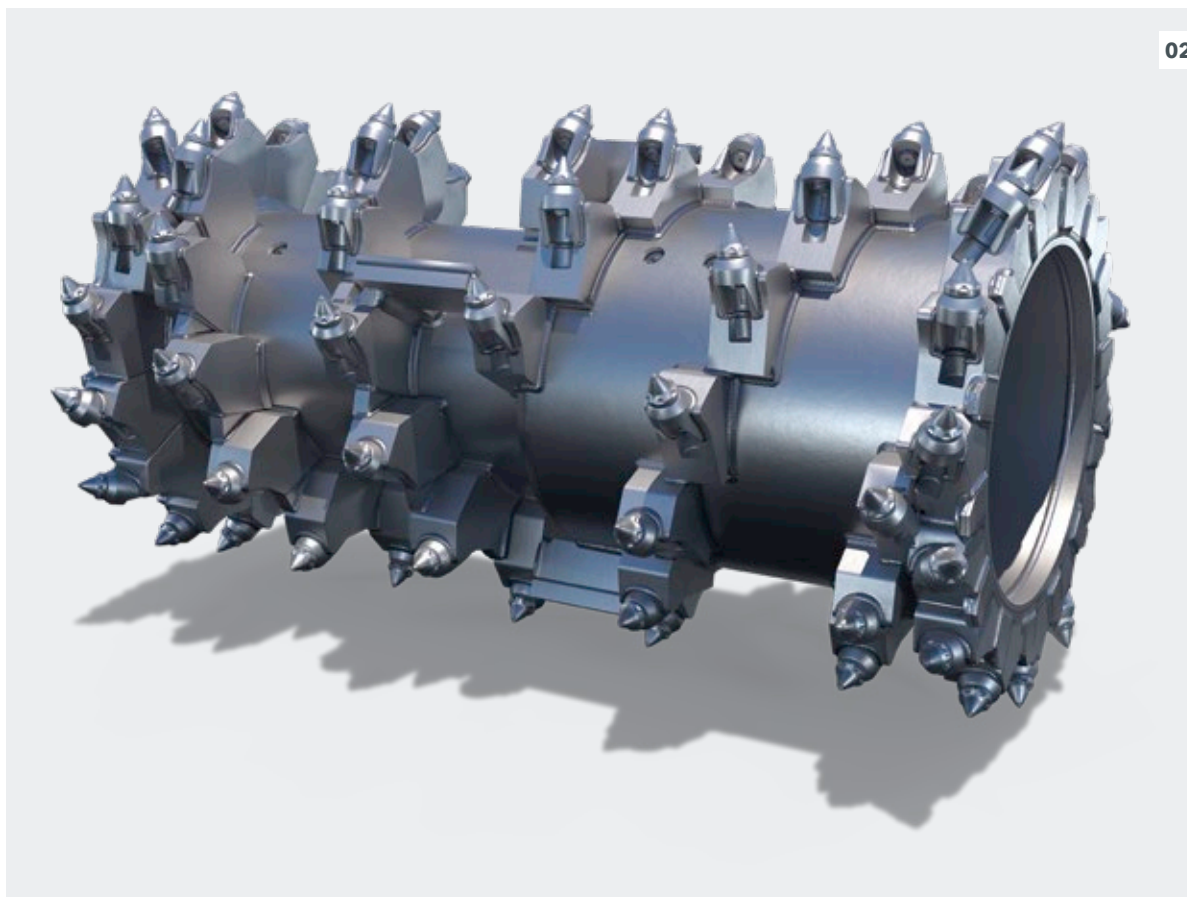
O rolo de corte é impulsionado por um acionamento mecânico robusto, com correia de alimentação de baixa manutenção e baixo nível de ruído. O excelente grau de eficiência garante uma alta potência de corte com baixo consumo de combustível.

01



**01** Um sistema de pulverização de água na correia de descarga reduz a formação de poeira ao carregar rochas secas.

**02** Rolo de corte altamente produtivo feito de materiais resistentes ao desgaste



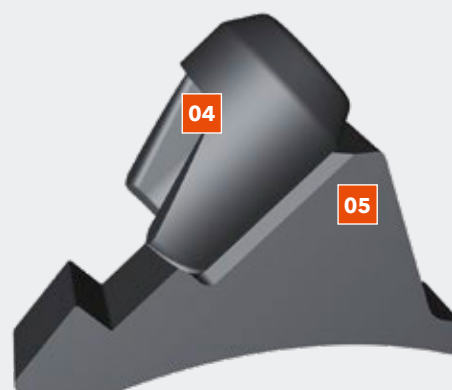
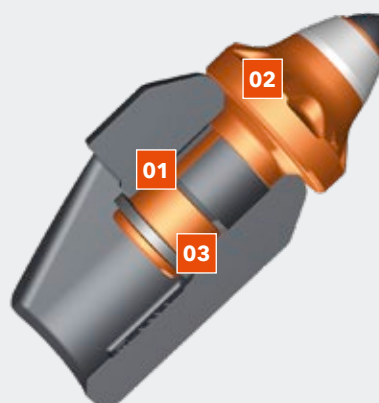
## Robusto e eficiente

Porta-bits durável

### Sistemas de porta-bits HT14

O robusto sistema de porta-bits HT14 garante uma vida útil ideal em qualquer tipo de rocha.

- 01** Haste de suporte termicamente tratada com enorme resistência e alta espessura de material como blindagem contra desgaste
- 02** Encaixe de haste robusto para utilização de bits da WIRTGEN com haste de 42 mm.
- 03** Opção adicional de fixar a ferramenta de corte por meio de um anel de retenção para uma longa vida útil do bit
- 04** Grande abertura na parte superior para acessibilidade ideal durante a troca de bits
- 05** Porta-bits soldados suportam até mesmo as cargas mais altas



# ENORME PRODUTIVIDADE

Carregamento de material flexível e potente

## Alta disponibilidade

Para máxima produtividade

## Carregamento direto, Sidecasting, Cut-to-Ground

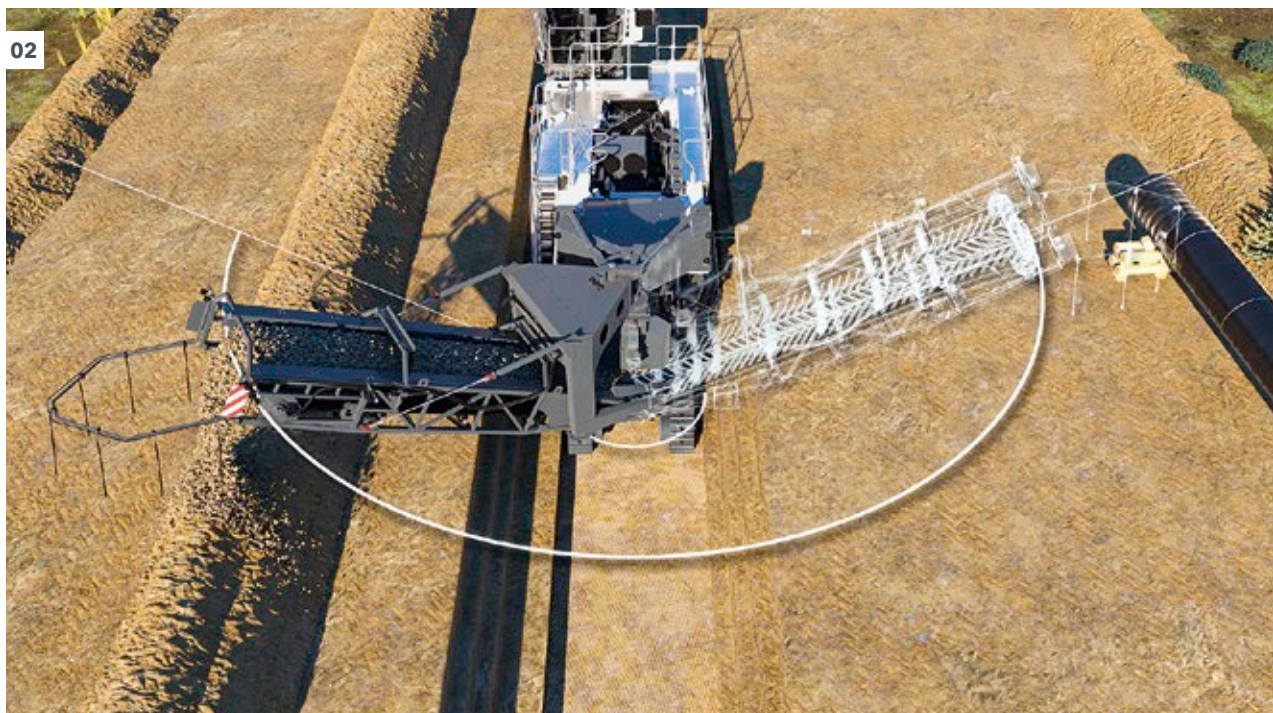
O conceito certo para cada aplicação





**01** Potente carregamento direto em caminhões.

**02** Descarga de material em sidecasting.



**01**

### Várias opções de carregamento

A 260 SX(i) oferece alta flexibilidade ao carregar a rocha extraída. O material pode ser carregado diretamente em um caminhão através da correia de descarga, descarregado lateralmente em pilhas através da correia de descarga giratória ou depositado em fileiras atrás da máquina. O material também pode ser descarregado diretamente atrás da caixa do rolo de corte, por exemplo usando o método Cut-to-Ground no traçado de túneis. A eliminação do sistema de esteira libera reservas de energia adicionais que podem ser usadas para o processo de corte.

### Sistema de esteira de alto desempenho

A unidade de transporte é projetada para ser extremamente robusta para uso em construções de infraestrutura de grande escala. A correia de descarga se destaca pelo alto desempenho de transporte, possui ajuste de altura hidráulico e pode ser girado em 90° para a esquerda ou para a direita. A rocha cortada pode ser depositada ao lado da mineradora de várias aplicações ou carregada em veículos de transporte. Isso torna possível, por exemplo, carregar caminhões de mineração com cargas úteis de até 50 toneladas sem nenhum problema. Além disso, o operador pode ajustar a velocidade da correia continuamente, independentemente do número de rotações do motor e, assim, minimizar o desgaste da correia, dependendo da quantidade de material e do tamanho da peça.

### Alta disponibilidade devido aos longos intervalos de reabastecimento

Para evitar períodos de imobilização e garantir a máxima disponibilidade, o tanque de combustível da máquina foi projetado com dimensões particularmente grandes, podendo até operar em um intervalo de trabalho de 24 horas. Além do segundo tanque de diesel de 350 l, a 260 SX(i) tem um tanque de água de 3.300 litros para garantir o maior intervalo de trabalho possível.

### Velocidade de giro do rolo de corte ajustável em seis níveis

A velocidade de giro do rolo de corte pode ser ajustada em três níveis na plataforma do operador. Além disso, mudando as polias da correia em V no acionamento por correia, é possível alcançar uma outra faixa de velocidade de giro com três velocidades adicionais de rotação do rolo de corte.

# DESEMPENHO E EFICIÊNCIA EM QUALQUER TAREFA

Motor potente e eficiente com longa vida útil



**Poderoso e robusto**

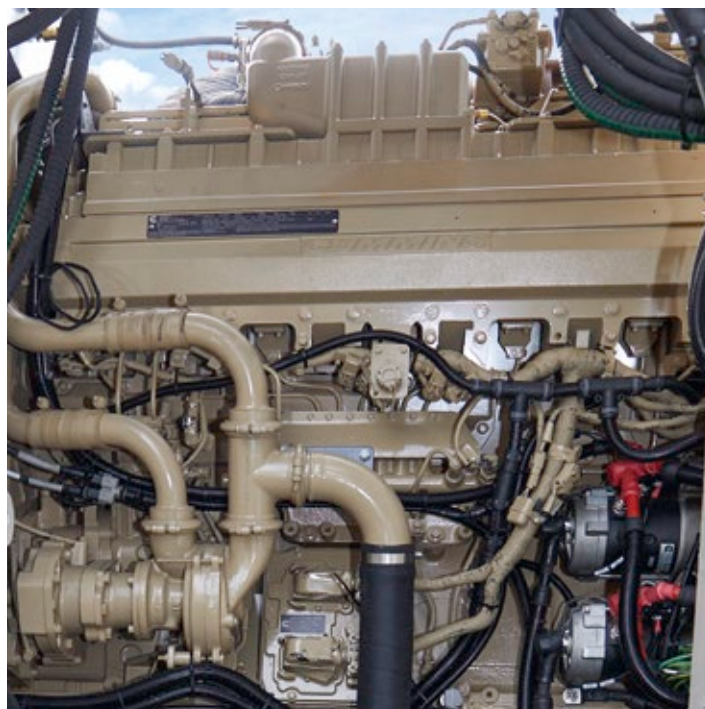
Motor de alto desempenho durável

### **Motor a diesel potente e econômico**

A 260 SX(i) é equipada com um motor a diesel de 30,5 litros com alto torque e forte potência nominal. Devido aos longos intervalos de manutenção e uma alta capacidade de carga contínua, ele é ideal para todas as aplicações em infraestrutura. É robusto, poderoso e já comprovou sua confiabilidade e durabilidade em muitos projetos. O motor também se caracteriza por baixos custos operacionais por hora e possibilita uma excelente disponibilidade e tempo de funcionamento. Com o QST30 em sua versão atual, a empresa também optou pela tecnologia de ponta. O sistema de combustível Common Rail de alta pressão e o gerenciamento eficiente do motor garantem baixo consumo de combustível e baixa emissão de gases de escape e ruído. O sistema de pós-tratamento de exaustão também é de última geração, permitindo que a máquina cumpra as rigorosas exigências dos níveis de emissões US EPA Tier 4f / EU Stage 5 (260 SXi).

### **Controle variável da ventoinha de resfriamento**

O controle variável da ventoinha de resfriamento regula as velocidades de acordo com a necessidade atual. Isso garante uma ótima utilização de energia, baixo consumo de combustível e reduz os custos por metro cúbico cortado.



# FÁCIL MANUTENÇÃO E CONSERVAÇÃO

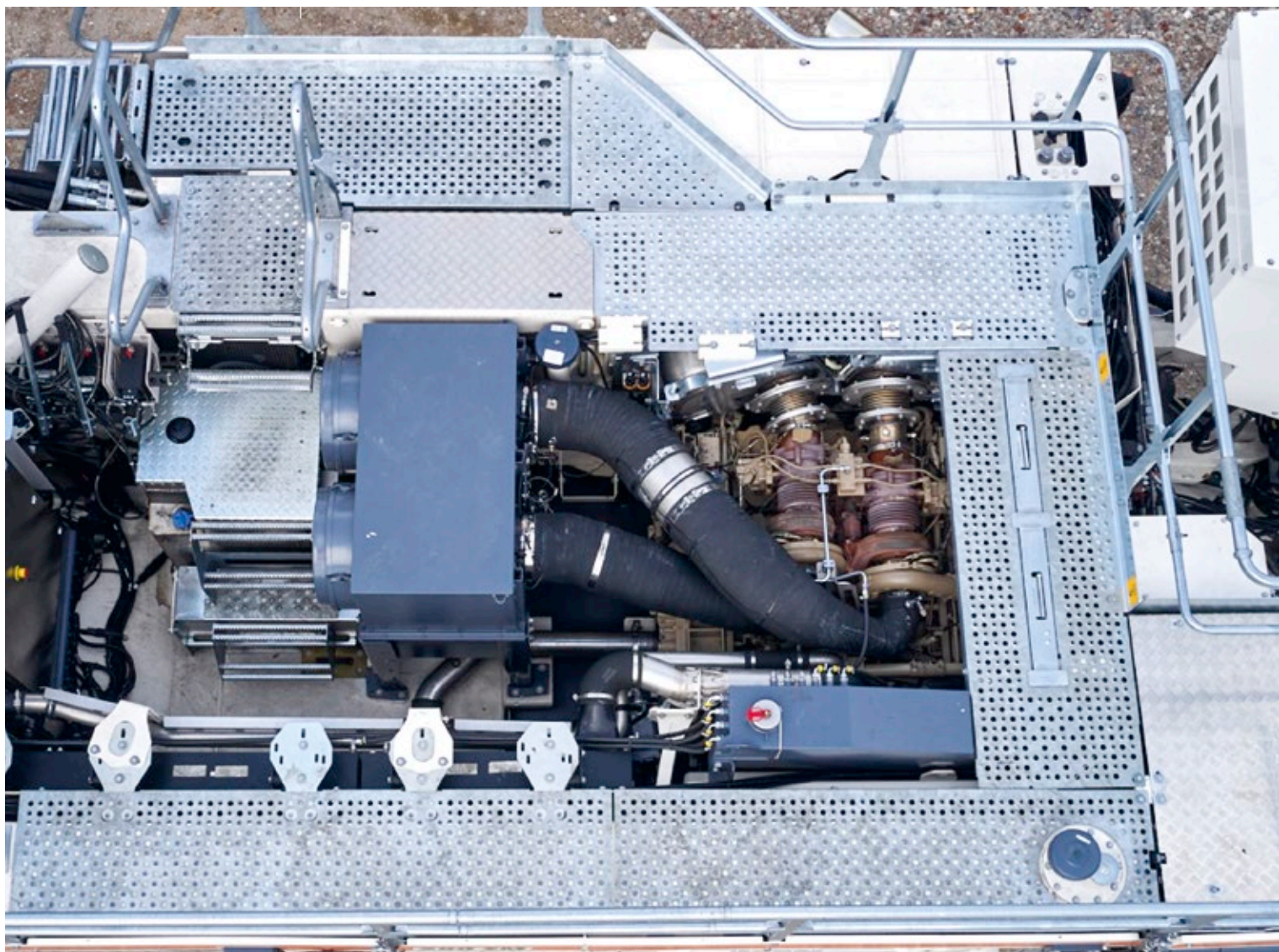
## Mínimo esforço de manutenção

É exigida da 260 SX(i) a maior disponibilidade possível. Portanto, um esforço mínimo de manutenção é essencial. Um conceito de manutenção bem pensado é a chave para a máxima disponibilidade e, com isso, alta produtividade. A manutenção e o conservação regulares criam as melhores condições para a mais alta confiabilidade operacional possível, evitando períodos de imobilização não planejados e prolongando a vida útil dos componentes. O operador é auxiliado pelo computador de bordo ao implementar o conceito de manutenção. Ele exibe instruções de serviço, mensagens de erro e funções de

diagnóstico em texto simples. O sistema de lubrificação central automática com automonitoramento (opcional) garante de forma permanente o fornecimento ideal aos pontos de lubrificação e reduz enormemente o esforço de manutenção.

## Acesso direto

O compartimento do motor permite o acesso direto a todos os pontos de serviço e manutenção. Os filtros de ar, combustível e óleo hidráulico são de fácil acesso. A verificação dos níveis de fluido é feita em um piscar de olhos. Os elementos filtrantes podem ser substituídos de forma rápida e fácil.



## Não há tempo a perder

Trabalhos de serviço rápidos

### Período de imobilização reduzido

A troca de bits é feita com segurança e rapidez com o extrator de bits hidráulico e o dispositivo de giro do rolo de corte eletro-hidráulico.

### Ventoinhas e tanque de diesel giratórios para fácil acesso de manutenção

As ventoinhas de arrefecimento no lado direito da máquina e do tanque de diesel podem ser destravadas e depois giradas para fora. Isso facilita a limpeza dos radiadores e do tanque e permite o acesso lateral ao motor para manutenção.

### Troca rápida do transportador primário

A montagem e desmontagem do transportador primário ao trocar a correia são facilitadas por um poço de manutenção. A correia de descarga pode permanecer na máquina.



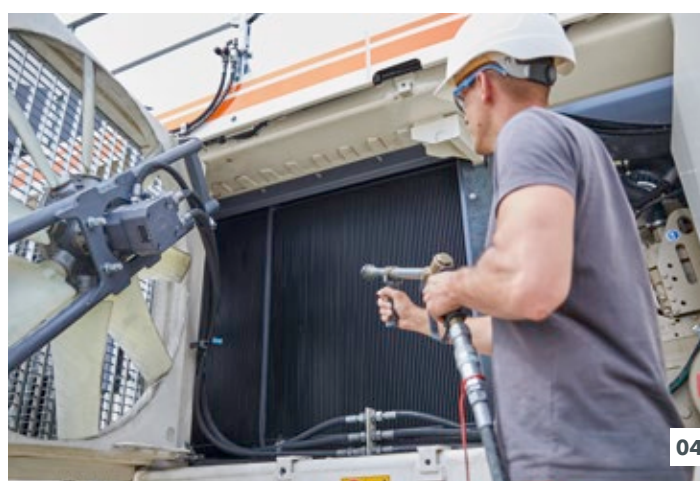
01



02



03



04

**01** O extrator hidráulico de bits e o controle remoto do dispositivo de giro do rolo de corte são facilmente acessíveis e estão sempre prontos para uso.

**02** O dispositivo de giro eletro-hidráulico do rolo de corte e o extrator hidráulico de bits aumentam significativamente a disponibilidade da máquina.

**03** Todos os pontos de serviço são de fácil acesso.

**04** Acesso lateral ao motor e aos radiadores.

# SEGURANÇA SEM CONCESSÕES

## Prioridade máxima - segurança

A segurança dos operadores e da equipe de manutenção é sempre a maior prioridade. Por exemplo, as plataformas e passarelas são fabricadas com material antiderrapante e bem iluminadas, assim como todos os pontos de assistência.

## A cabine de operação estabelece novos padrões

Na 260 SX(i), uma cabine pressurizada à prova de poeira com filtragem de ar fresco impede efetivamente a entrada de poeira. A cabine é equipada com um assento do operador e um dispositivo ROPS / FOPS integrado e certificado, assim como um assento de instrutor para proporcionar treinamento seguro e prático de operação.

## Estação de bloqueio

A ligação involuntária da máquina durante os trabalhos de manutenção pode ser evitada através do travamento mecânico de ativação do sistema elétrico. Quando a máquina está parada, tanto o circuito de partida do motor a diesel quanto toda a alimentação de energia da bateria podem ser desconectados para permitir um trabalho seguro.

## Segurança em primeiro lugar

Para o operador e todos no ambiente da máquina



**01** A estação de bloqueio interrompe o circuito de partida do motor a diesel ou toda a alimentação da bateria, se necessário.

**02** Extensiva iluminação da máquina para iluminar a área de trabalho.



01



02

### **Extensa iluminação da máquina**

Todas as áreas de trabalho relevantes são bem iluminadas para garantir a operação segura da máquina a todo momento, mesmo no escuro - especialmente na construção de túneis. A potente iluminação da máquina da 260 SX(i) consiste em luzes LED para a área de trabalho, luzes de transporte de descarga e iluminação nas subidas e descidas iluminadas.

Para a operação no escuro, a cabine é equipada com uma iluminação avermelhada agradável aos olhos, que ilumina o cockpit sem ofuscar a visão do operador. A extensa iluminação é complementada pela prática função "Welcome-and-Go-Home-Light", que não deixa o operador no escuro.

# ALTO CONFORTO OPERACIONAL - PERFEITA ERGONOMIA

## Trabalho cômodo

Para máxima produtividade

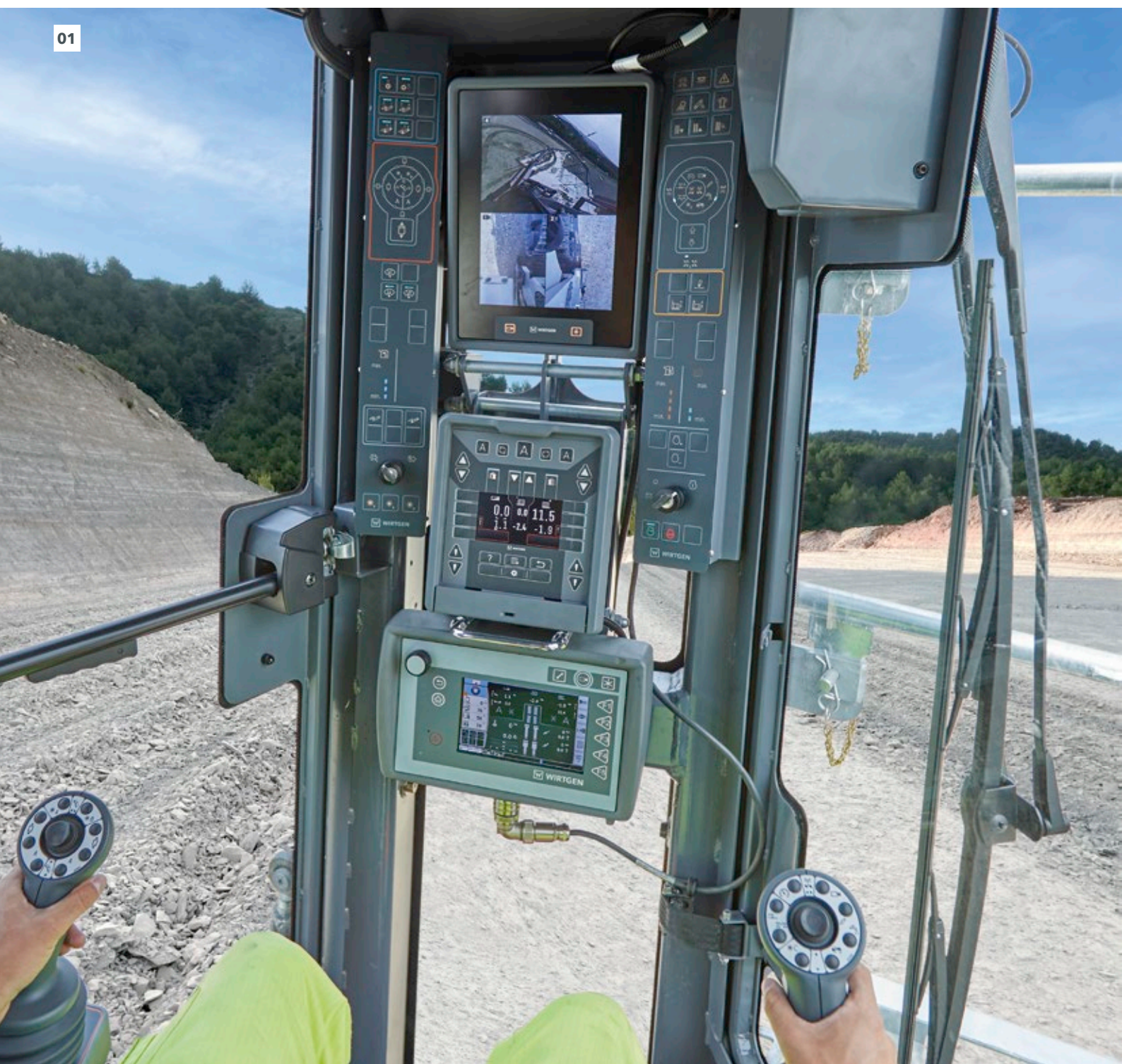
## Tudo sob controle

Conceito operacional ergonômico

## Processos automatizados

Operação simplificada através de funções automáticas

01





### Cabine com design ergonômico

A cabine do operador totalmente nova é caracterizada pelo conforto, elementos de controle ergonomicamente projetados, toque de alta qualidade e design moderno. O projeto levou em conta as últimas descobertas ergonômicas, pois ergonomia, conforto e operabilidade são fatores econômicos importantes. Eles aumentam o bem-estar e, assim, o desempenho do operador e levam a uma maior produtividade.

### Cabine giratória

A cabine de operação é desacoplada do corpo da máquina na parte superior - na parte inferior no caso da construção de túneis - e montada na coluna dianteira esquerda do chassi. Ela pode ser girada 90° em ambas as direções. Isso dá ao operador uma ótima visão da área de trabalho. De um lado, ele pode ver o processo de carregamento. Do outro, pode inspecionar a área de trabalho em frente à máquina. Todos os displays importantes, o computador de bordo e o painel de controle **LEVEL PRO ACTIVE** para nivelamento são montados de forma centralizada na frente do operador. Dessa forma, as informações mais importantes do processo estão sempre disponíveis para o operador. Já que o assento do operador não é girado lateralmente para a posição de trabalho, como geralmente acontece, mas a cabine inteira, todos os controles e displays permanecem na mesma posição para o operador e com fácil acesso.

### Sistema de câmera de alta qualidade com até 6 câmeras

A 260 SX(i) pode ser equipada com até 6 câmeras. Isso torna ainda mais fácil para o operador manter o controle visual de toda a área de trabalho. Elas são montadas na correia de descarga, nas proteções das bordas esquerda e direita e na parte traseira da máquina. As imagens da câmera são mostradas em um display de alta resolução de 10,4" com alta estabilidade do ângulo de visão. O layout da imagem pode ser selecionado livremente. As próprias câmeras são inclináveis e giratórias, além de serem automaticamente aquecidas a baixas temperaturas externas.

### Controle de joystick nos apoios de braço multifuncionais

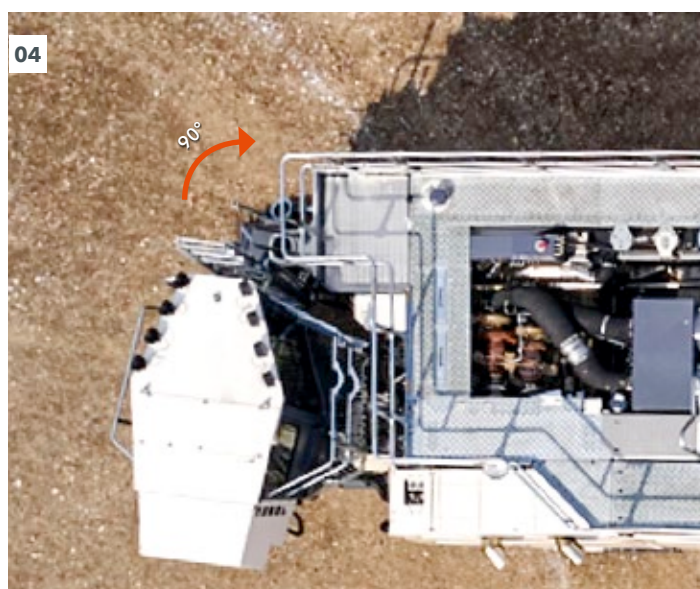
A 260 SX(i) é controlada através de dois joysticks nos apoios de braço multifuncionais. Todas as funções essenciais da máquina estão localizadas nos joysticks multifuncionais. Os elementos de controle projetados ergonomicamente são integrados nos apoios de braços do assento do operador.



02



03



04

01 Ergonomia e conforto melhoram o bem-estar e o desempenho do operador.

02 Joystick multifuncional no apoio para o braço.

03 A cabine pode ser girada em ambas as direções ...

04 ... a 90°.

# PROPULSÃO IDEAL E GIRO RÁPIDO EM ESPAÇOS CONFINADOS

## Chassis robustos para tração e capacidade de manobra

A experiência tem mostrado que o terreno em construções de infraestrutura apresenta desafios inesperados: A tração ideal, manobrabilidade e distância ao solo são importantes aqui. A 260 SX(i) domina tais tarefas com facilidade. O controle ativo de esteiras ISC (Intelligent Speed Control / Controle Inteligente de Velocidade) foi adaptado às exigências da construção de infraestrutura e garante uma tração contínua e uniforme. Graças ao controle eletrônico de tração, a patinagem de lagartas individuais é reduzida de forma controlada.

Além disso, o ISC ajusta a velocidade das lagartas internas e externas quando é feita uma curva. Isso aumenta grandemente a capacidade de manobra da máquina e reduz o desgaste. A velocidade é infinitamente variável ao longo de toda a faixa durante a viagem e o trabalho.



**Propulsão sem concessões**

Tração ideal

**Ótima capacidade de manobra**

Direção Ackermann e Intelligent Speed Control

**01** Um raio de giro de menos de 9 metros e boa manobrabilidade permitem manobras rápidas de viragem.

**02** Graças ao **LEVEL PRO ACTIVE**, o rolo de corte mantém a profundidade de corte predefinida de forma confiável, mesmo no caso de irregularidades maiores.



### Quatro modos de direção e eixo traseiro orientável separadamente

Quatro modos de direção selecionáveis para a direção hidráulica em todas as esteiras dão à máquina uma excelente capacidade de manobra. O eixo traseiro pode ser dirigido de forma independente a qualquer momento com o apertar de um botão. Para o posicionamento, os chassis traseiros e dianteiros conduzem na direção oposta. Para cortes longos e em linha reta, a condução é feita apenas pelos dianteiros. No modo caranguejo, para atuação lateral da máquina, as quatro esteiras conduzem na mesma direção.

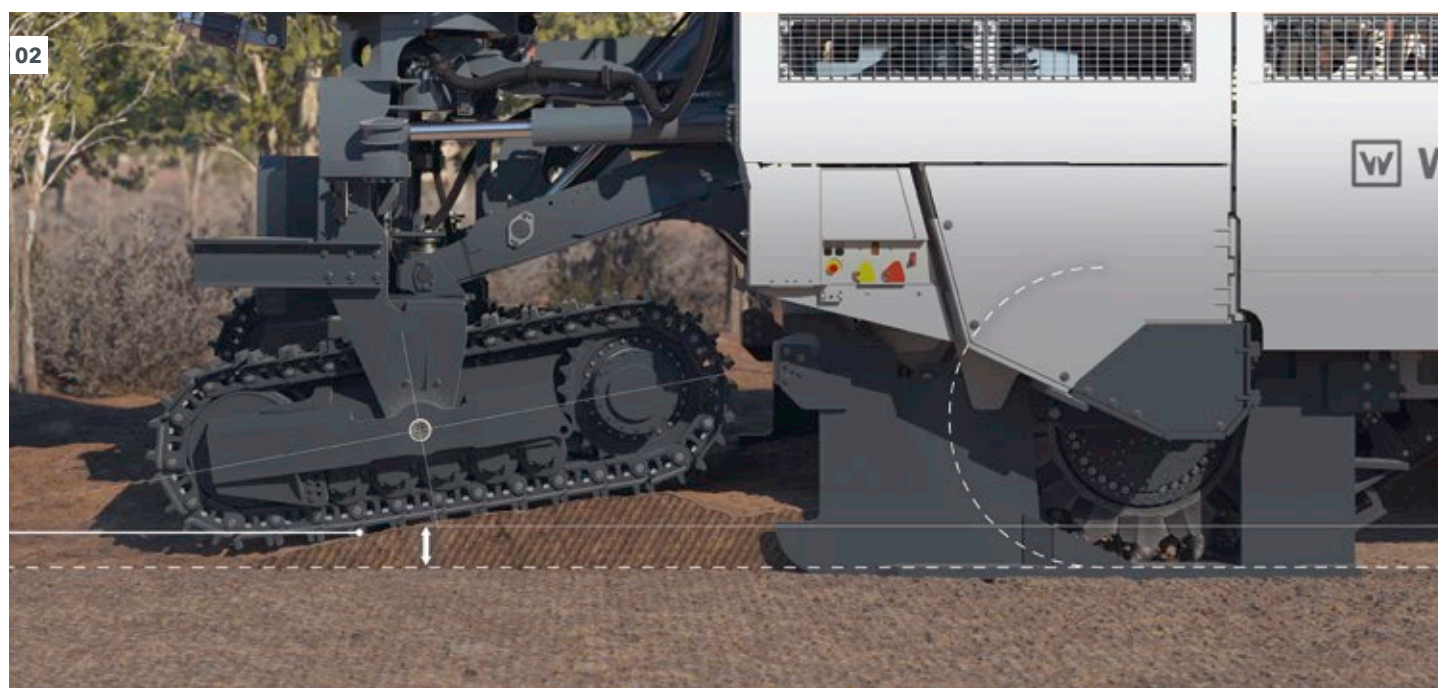
### Sistema de direção hidráulico em todas as esteiras com princípio de direção Ackermann

A direção hidráulica em todas as esteiras com o princípio de direção Ackermann permite raios de giro confinados e manobras de giro de baixo desgaste. Em combinação com o controle ativo de esteiras ISC, a ótima capacidade de manobra

é garantida em espaços confinados. Isso permite que a 260 SX(i) seja manobrada rapidamente e que o processo de corte produtivo seja interrompido apenas pelo breve momento que for necessário.

### Nivelamento automático paralelo ao solo

O sistema de nivelamento automático paralelo ao solo auxilia o operador, especialmente ao montar e levantar a máquina. A altura da máquina é ajustada uniformemente na frente e atrás, de modo que o ajuste seja quase paralelo à posição inicial. O sistema automático pode ser desativado ao apertar de um botão. Além disso, o controle automático da inclinação transversal para jornadas de transporte pode ser ativado durante o reposicionamento e as manobras. Ao apertar um botão, ele mantém a inclinação da máquina constante durante o reposicionamento, aliviando assim ainda mais o trabalho do operador da máquina.



# LEVEL PRO ACTIVE

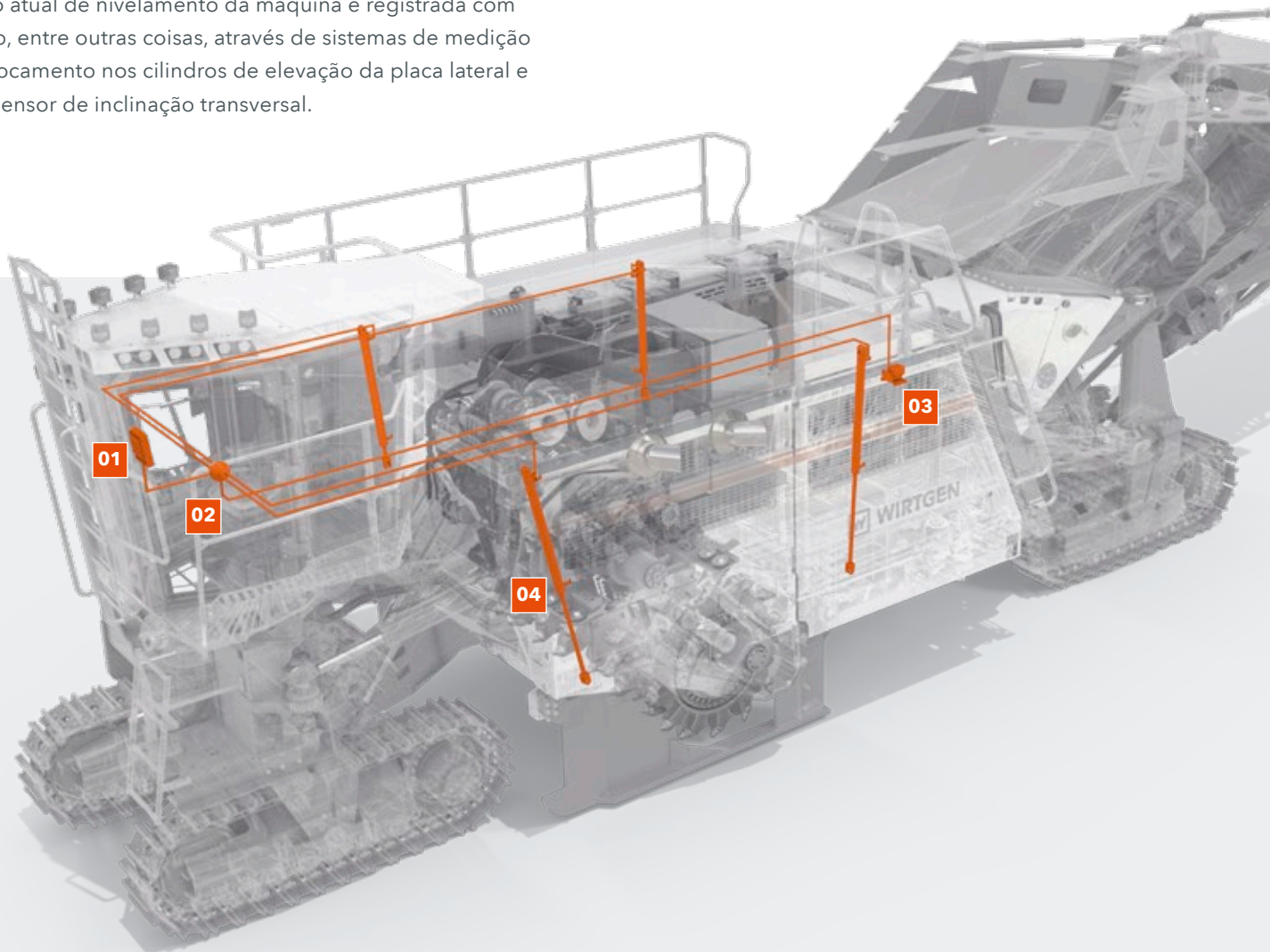
## Nivelamento preciso integrado à máquina

### Sistema de nivelamento intuitivo e confiável

#### LEVEL PRO ACTIVE

O novo sistema de nivelamento **LEVEL PRO ACTIVE** é integrado ao computador de bordo da 260 SX(i). O sistema provou seu valor na construção de estradas de forma maestral. Os painéis operacionais ergonômicos complementam a gama de funções do sistema e tornam a operação intuitiva e simples. A situação atual de nivelamento da máquina é registrada com precisão, entre outras coisas, através de sistemas de medição de deslocamento nos cilindros de elevação da placa lateral e de um sensor de inclinação transversal.

Com a ajuda desses dados de medição, podem ser criadas superfícies e traçados incomparavelmente planos. A integração completa no sistema de controle da máquina também permite um alto grau de automação, pois importantes funções estão diretamente ligadas umas às outras.



### Regulagem ativa

Sistema de nivelamento LEVEL PRO ACTIVE

### Precisão pura

Sensores de deslocamento e inclinação transversal integrados

### Novas funções adicionais e automáticas

O sistema de nivelamento **LEVEL PRO ACTIVE** oferece muitas funções automáticas e adicionais que aliviam o trabalho do operador. Isso resulta em processos de trabalho mais rápidos e seguros. Assim, a função automática para criar rampas uniformes pode ser acionada com o toque de um botão. O nivelamento automático paralelo ao solo permite uma posição ideal do centro de gravidade e a máxima mobilidade em todos os tipos de terreno.

### Posição flutuante manual dos cilindros de elevação da placa lateral

Cada cilindro de elevação nas placas laterais pode ser pressurizado individualmente. Isso permite que as placas laterais sejam ativadas e flutuem sobre o material cortado na sub-base solta. Isso impede efetivamente que as placas laterais afundem.



### Ajuste de altura rápido e preciso

Os potentes cilindros de elevação permitem um ajuste de altura muito ágil e, assim, aumentam a precisão de nivelamento da máquina.

### Nivelamento 3D

A 260 SX(i) pode ser equipada com uma interface para sistemas de nivelamento 3D disponíveis no mercado. O sistema 3D interage diretamente com o controle da máquina e controla o nivelamento. Isso permite a criação de níveis e superfícies definidas que foram previamente criadas em um modelo de terreno 3D.

### Interface 3D

Graças a uma interface padrão integrada, a 260 SX(i) pode ser facilmente equipada com todos os sistemas de controle de máquinas 3D externos disponíveis no mercado.

## Sensores de nivelamento da 260 SX(i)

- 01 Computador de bordo e painel de controle de 5" **LEVEL PRO ACTIVE**
- 02 Sistema de comando da máquina
- 03 Sensor de inclinação transversal
- 04 Cilindro hidráulico de proteção das bordas com sensor de deslocamento

# PARA O FUTURO

Corte de rochas sem perfuração e detonação

## Ambientalmente consciente

Corte de rochas sem perfuração e detonação

## Preservação dos recursos

Trabalho preciso, processos ágeis



### Tecnologia de máquina ecologicamente correta

Mais do que nunca, é essencial minimizar os gases de escape, o ruído e a poeira - mantendo, ao mesmo tempo, o alto desempenho e a produtividade. A WIRTGEN oferece tecnologias inovadoras para minimizar os impactos ambientais e conservar os recursos naturais, enquanto mantém a produtividade.

### Ecologicamente correta e eficiente sem perfuração e detonação

O procedimento de corte é quase isento de vibrações e causa apenas emissões muito baixas de poeira e ruído. Sendo assim, o método também pode ser usado diretamente em áreas urbanas, bem como nas proximidades de edifícios ou linhas de alimentação de energia. A 260 SX(i) cria traçados no perfil final e economiza nos custos de processamento de escavação adicional e nivelamento.



#### Baixo consumo específico de combustível

Controle avançado do motor, controle de velocidade do motor sensível à carga, seis velocidades do rolo de corte selecionáveis e controle variável das ventoinhas de arrefecimento para um consumo mínimo de combustível e baixas emissões de CO<sub>2</sub> com o máximo desempenho de produção.



#### Consumo mínimo de água

Gestão hídrica eficiente com funções automáticas para um consumo econômico de água e intervalos de trabalho mais longos.



#### Redução da geração de poeira

O ponto de transferência de material fechado no sistema de esteira, a caixa vedada do rolo de corte e o sistema de pulverização de água reduzem a emissão de poeira de forma efetiva.



#### Lubrificação confiável para a máxima segurança do sistema

O sistema de lubrificação central automática fornece pontos de lubrificação de forma confiável. Todo o circuito de lubrificação é continuamente monitorado quanto a vazamentos.



#### Baixo consumo de bits

As unidades de rolo de corte projetadas especificamente para a aplicação e os sistemas de porta-bits resistentes ao desgaste possibilitam uma ótima utilização dos bits.

A mineradora de várias aplicações 260 SX(i) fornece soluções para projetos de infraestrutura com os requisitos mais exigentes e convence com disponibilidade máxima e taxas de produção diárias superiores. Seus campos de aplicação incluem trabalhos de desvio para a construção de estradas e ferrovias, construção de bacias portuárias e oleodutos, bem como trabalhos em túneis. A máquina compacta tem uma correia de descarga traseira curta, elevável e giratória, para carregamento de caminhões nos espaços mais restritos - na aplicação especial para construção de túneis, a máquina é projetada com um design ainda mais plano, sem correia de descarga e superestruturas.



DADOS TÉCNICOS	260 SX	260 SX i
<b>Rolo de corte</b>		
Largura de corte máx.	2.750 mm	
Profundidade de corte <sup>1)</sup>	0 - 650 mm	
Diâmetro de corte	1.500 mm	
<b>Motor</b>		
Fabricante	CUMMINS	
Tipo	QST 30	
Refrigeração	Água	
Número de cilindros	12	
Potência nominal a 2.100 min <sup>-1</sup>	783 kW / 1.050 HP / 1.065 PS	
Cilindrada	30,5 l	
Consumo de combustível, carga total	206 l/h	191,5 l/h
Nível de potência sonora de acordo com a norma EN 500-2 para motor / plataforma do operador	≤ 120 dB(A) / ≥ 78 dB(A)	
Nível de emissão de gases de escape	Não regulamentado na UE / US EPA Tier 2	EU Stage 5 / US EPA Tier 4f
<b>Sistema elétrico</b>		
Tensão de alimentação	24 V	
<b>Capacidade de preenchimento</b>		
Combustível	2.350 l	
AdBlue® / DEF <sup>2)</sup>	—	300 l
Óleo hidráulico	570 l	
Água	3.300 l	



DADOS TÉCNICOS	260 SX	260 SXi
<b>Características de deslocamento</b>		
Velocidade de trabalho	0 - 44 m/min (0 - 2,6 km/h)	
Capacidade de subida <sup>3)</sup>	20%	
Inclinação transversal máx.	8%	
<b>Esteiras de locomoção</b>		
Tipo	B7	
Esteiras na frente e atrás (C x L x A)	3.040 x 450 x 1.060 mm	
<b>Sistema de carregamento</b>		
Largura de correia do transportador primário	1.400 mm	
Comprimento do transportador primário	6.440 mm	
Largura de correia da correia de descarga	1.400 mm	
Comprimento da correia de descarga	8.000 mm	
<b>Dimensões de embarque</b>		
<b>Transporte marítimo, Variante 1</b>		
> 1º Pacote: Módulo 1 (chassi, unidade das esteiras de locomoção, estação do motor, transportador primário, cabine do operador, pesos adicionais) (C x L x A)	13.320 x 3.720 x 3.400 mm	
> 2º Pacote: Módulo 2 (suporte, suspensão do transportador, estrutura de transporte) (C x L x A)	6.370 x 3.000 x 2.730 mm	
> 3º Pacote: Módulo 3 (correia de descarga) (C x L x A)	8.200 x 2.200 x 1.350 mm	
> 4º Pacote: Módulo 4 (conjunto do rolo de corte) (C x L x A)	2.400 x 3.850 x 1.800 mm	
<b>Transporte marítimo, Variante 2</b>		
> 1º Pacote: Módulo 1 (chassi, unidade das esteiras de locomoção, estação do motor, cabine do operador) (C x L x A)	13.320 x 3.720 x 3.400 mm	
> 2º Pacote: Módulo 2 (suporte, suspensão do transportador, estrutura de transporte) (C x L x A)	6.370 x 3.000 x 2.730 mm	
> 3º Pacote: Módulo 3 (correia de descarga) (C x L x A)	8.200 x 2.200 x 1.350 mm	
> 4º Pacote: Módulo 4 (transportador primário) (C x L x A)	6.000 x 2.200 x 1.000 mm	
> 5º Pacote: Módulo 5 (conjunto do rolo de corte) (C x L x A)	2.400 x 3.850 x 1.800 mm	
> 6º Pacote: Módulo 6 (pesos adicionais) (C x L x A)	2.440 x 140 x 1.170 mm / 1.280 x 350 x 500 mm	

<sup>1)</sup> A profundidade de corte máxima pode divergir do valor indicado devido a tolerâncias e desgaste.

<sup>2)</sup> AdBlue® é uma marca registrada da Verband der Automobilindustrie (VDA) e. V. (Federação da Indústria Automotiva).

<sup>3)</sup> A capacidade de subida da máquina depende das condições do solo.

<sup>4)</sup> Peso da máquina, metade do peso de todos os materiais operacionais, ferramentas de bordo, operador da máquina, nenhum equipamento adicional.

DADOS TÉCNICOS	260 SX	260 SXi
<b>Peso da máquina básica.</b>		
Peso sem carga da máquina sem fluidos operacionais	98.320 kg	98.920 kg
Peso operacional, CE <sup>4)</sup>	101.110 kg	101.875 kg
Peso de serviço máximo (totalmente abastecido com equipamento máximo)	103.900 kg	104.830 kg
<b>Pesos de transporte de componentes individuais</b>		
<b>Transporte marítimo, Variante 1</b>		
> Peso 1º Pacote: Módulo 1 (chassi, unidade das esteiras de locomoção, estação do motor, transportador primário, cabine do operador, pesos adicionais)	74.050 kg	74.650 kg
> Peso 2º Pacote: Módulo 2 (suporte, suspensão do transportador, estrutura de transporte)		5.400 kg
> Peso 3º Pacote: Módulo 3 (correia de descarga)		3.800 kg
> Peso 4º Pacote: Módulo 4 (conjunto do rolo de corte)		18.000 kg
> Caixa de peças		5.000 kg
<b>Transporte marítimo, Variante 2</b>		
> Peso 1º Pacote: Módulo 1 (chassi, unidade das esteiras de locomoção, estação do motor, cabine do operador)	66.550 kg	67.150 kg
> Peso 2º Pacote: Módulo 2 (suporte, suspensão do transportador, estrutura de transporte)		5.400 kg
> Peso 3º Pacote: Módulo 3 (correia de descarga)		3.800 kg
> Peso 4º Pacote: Módulo 4 (transportador primário)		4.200 kg
> Peso 5º Pacote: Módulo 5 (conjunto do rolo de corte)		18.000 kg
> Peso 6º Pacote: Módulo 6 (pesos adicionais)		3.300 kg
> Caixa de peças		5.000 kg
<b>Pesos dos fluidos operacionais</b>		
Água		3.300 kg
Combustível (0,83 kg/l)		1.950 kg
AdBlue® / DEF <sup>2)</sup> (1,1 kg/l)	—	330 kg
<b>Pesos adicionais</b>		
<b>Operador da máquina e ferramentas</b>		
> Operador da máquina		75 kg
> Ferramentas de bordo		30 kg

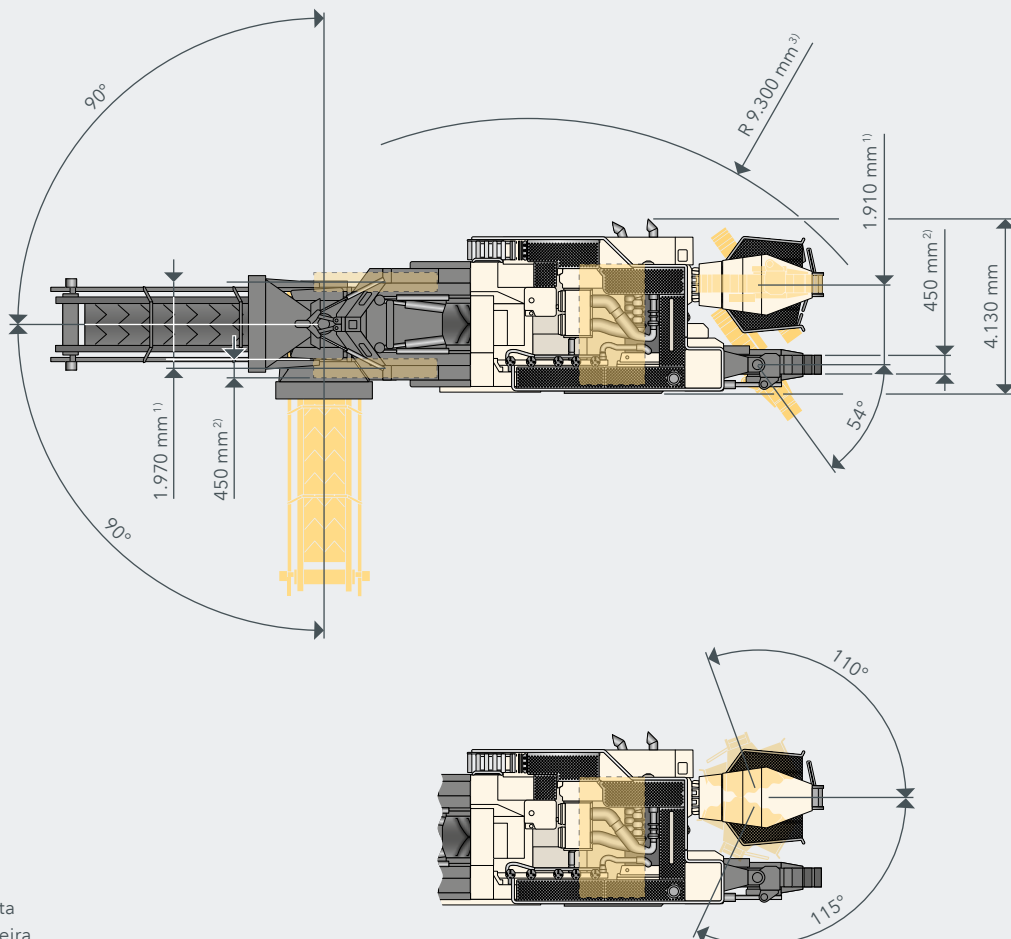
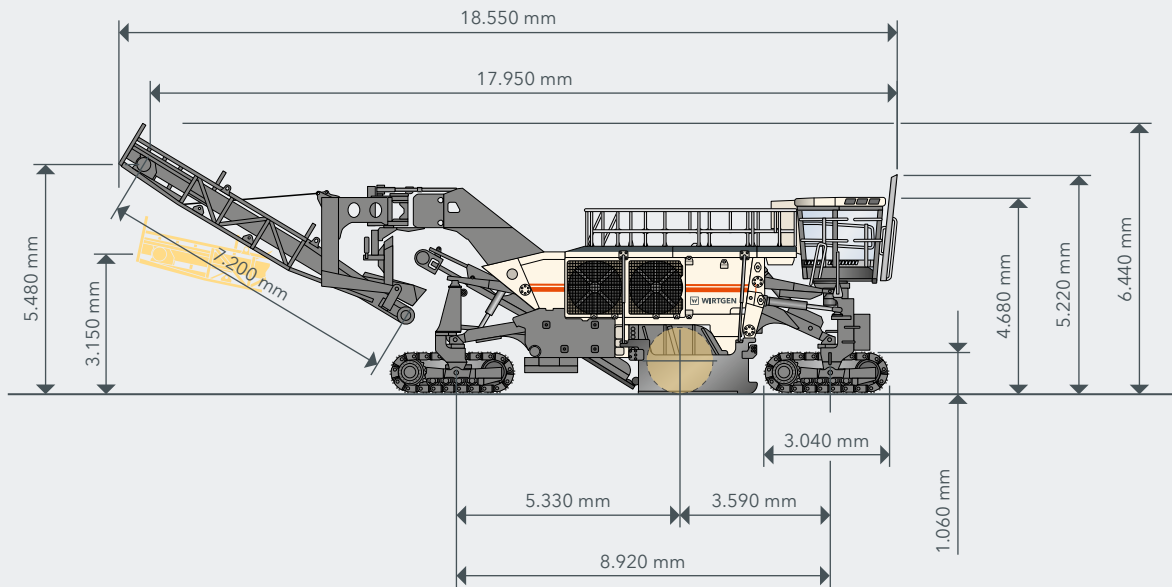
<sup>1)</sup> A profundidade de corte máxima pode divergir do valor indicado devido a tolerâncias e desgaste.

<sup>2)</sup> AdBlue® é uma marca registrada da Verband der Automobilindustrie (VDA) e. V. (Federação da Indústria Automotiva).

<sup>3)</sup> A capacidade de subida da máquina depende das condições do solo.

<sup>4)</sup> Peso da máquina, metade do peso de todos os materiais operacionais, ferramentas de bordo, operador da máquina, nenhum equipamento adicional.

## VISÃO LATERAL / VISÃO SUPERIOR 260 SX(i)



<sup>1)</sup> Largura da pista

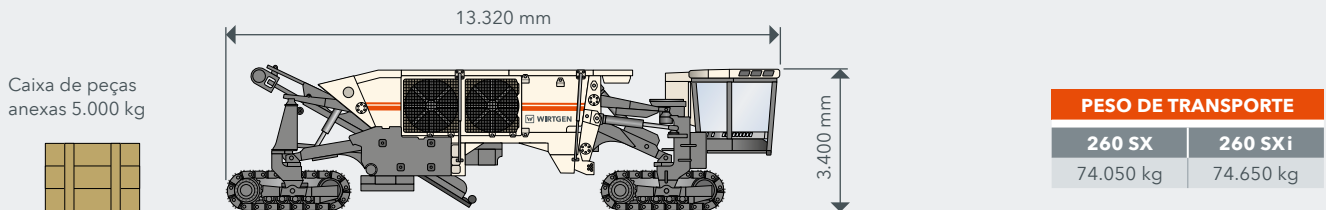
<sup>2)</sup> Largura da esteira

<sup>3)</sup> Raio de giro externo

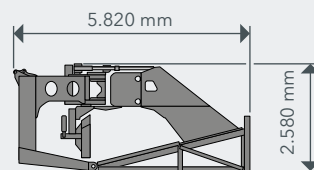
## MÓDULO DE TRANSPORTE DA 260 SX(i)

### Módulos de transporte da Surface Miner 260 SX(i) para transporte marítimo, Variante 1

1° Pacote: Módulo 1 (chassi, unidade de esteiras de locomoção, estação do motor, transportador primário, cabine do operador, pesos adicionais), largura de 3.720 mm

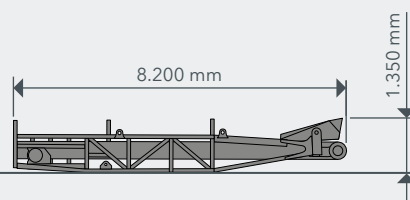


2° Pacote: Módulo 2 (suporte, suspensão do transportador, estrutura de transporte), largura de 3.000 mm



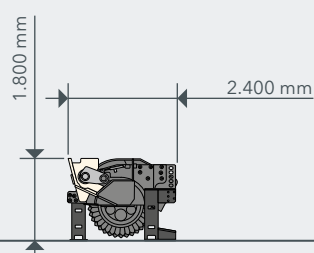
PESO DE TRANSPORTE	
260 SX	260 SXi
5.400 kg	

3° Pacote: Módulo 3 (correia de descarga), largura de 2.200 mm



PESO DE TRANSPORTE	
260 SX	260 SXi
3.800 kg	

4° Pacote: Módulo 4 (conjunto do rolo de corte), largura de 3.850 mm

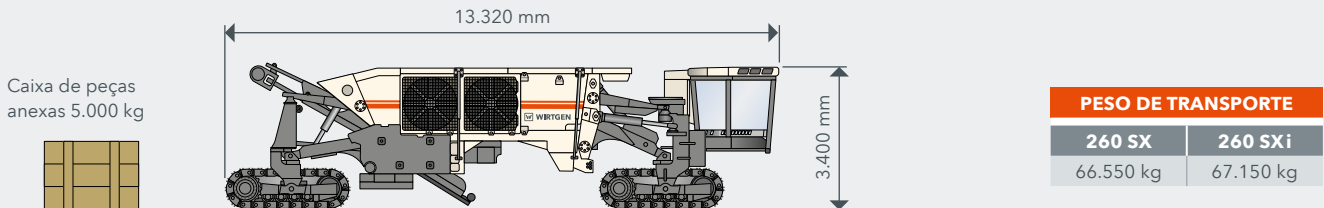


PESO DE TRANSPORTE	
260 SX	260 SXi
18.000 kg	

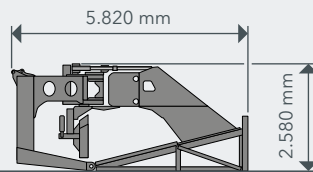
## MÓDULO DE TRANSPORTE DA 260 SX(i)

### Módulos de transporte da Surface Miner 260 SX(i) para transporte marítimo, Variante 2

1º Pacote: Módulo 1 (chassi, unidade das esteiras de locomoção, estação do motor, cabine do operador), largura de 3.720 mm

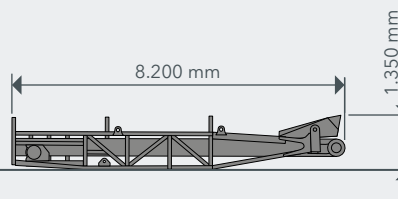


2º Pacote: Módulo 2 (suporte, suspensão do transportador, estrutura de transporte), largura de 3.000 mm



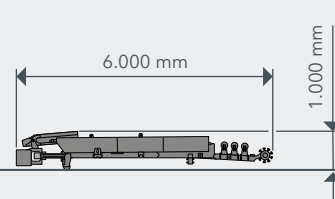
3º Pacote: Módulo 3 (correia de descarga), largura de 2.200 mm

PESO DE TRANSPORTE	
260 SX	260 SXi
3.800 kg	



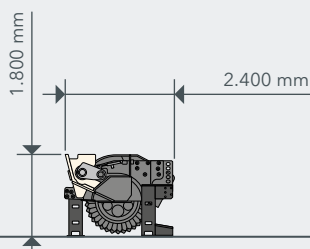
4º Pacote: Módulo 4 (transportador primário), largura de 2.200 mm

PESO DE TRANSPORTE	
260 SX	260 SXi
4.200 kg	



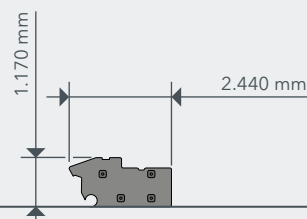
5º Pacote: Módulo 5 (conjunto do rolo de corte), largura de 3.850 mm

PESO DE TRANSPORTE	
260 SX	260 SXi
18.000 kg	

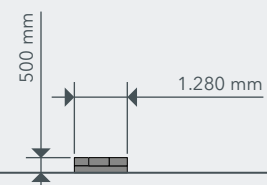


6º Pacote: Módulo 6 (pesos adicionais), largura de 140 mm

PESO DE TRANSPORTE	
260 SX	260 SXi
3.300 kg	



largura de 350 mm



EQUIPAMENTO PADRÃO	260 SX	260 SXi
<b>Máquina básica</b>		
> Máquina básica com motor	■	■
> Consumo reduzido de diesel e baixas emissões de ruído como resultado de uma velocidade do ventilador com controle de temperatura	■	■
> Estação de bloqueio - bloqueio mecânico do motor diesel ou do sistema elétrico durante paradas / manutenção da máquina	■	■
> Fluidos de operação para uso da máquina em climas amenos (de -20 °C / -4 °F)	□	□
> Radiador padrão	□	□
<b>Conjunto do rolo de corte</b>		
> Compartimento do tambor de corte para agregado macio com acionamento coaxial	□	□
<b>Tambores de corte</b>		
> Acionamento do tambor de corte mecânico robusto e eficiente por meio de correias potentes com tensor de correia automático	■	■
> A velocidade do tambor de corte pode ser ajustada em 6 etapas para melhores resultados de trabalho. 3 velocidades do motor selecionáveis e arranjos de polias de correia ajustáveis.	■	■
> Dispositivo de rotação do tambor fresador, com acionamento eletro-hidráulico. Para trocas rápidas e simples das ferramentas de corte. Um agregado eletro-hidráulico permite a operação com motor diesel desligado.	■	■
> Rolo de corte FB2750 HT14 LA50 com 76 bits para - agregado macio	□	□
<b>Carregamento do material</b>		
> Correia de carga traseira potente, elevável e giratória, projetada para carregar caminhões aprovados para estrada	■	■
> Unidade de transporte 260 SX(i)	□	□
<b>Controle da máquina e nivelamento</b>		
> Controle avançado em toda a faixa de velocidade por meio de um joystick ergonômico com características de controle proporcional	■	■
> Controle automático de alimentação projetado para atender ao operador na manutenção do ponto de operação ideal do motor	■	■
> Força de tração máxima possível nas unidades de esteira graças aos divisores de fluxo hidráulico (bloqueio do diferencial em todas as unidades de esteira)	■	■
> Regulagem da profundidade de corte com sistema de nivelamento integrado com placas laterais e <b>LEVEL PRO ACTIVE</b> , integrado no visor da máquina	■	■
> O controle de inclinação transversal padrão mantém a inclinação transversal da máquina, independentemente do terreno. Isso permite que níveis de superfície exatos, horizontais ou inclinados, sejam criados.	■	■
<b>Cabine do operador</b>		
> Cabine confortável, envidraçada, climatizada e insonorizada, montada na coluna dianteira esquerda do chassi e rotativa	■	■
> Cabine do motorista, com assento elástico, com aquecimento	■	■
> Com sistema de climatização para refrigerar e aquecer	■	■
> Equipado com assento almofadado e com todos os instrumentos de controle necessários integrados no descanso de braço	■	■
> Assento do instrutor para garantir um treinamento prático e seguro do motorista	■	■
> Plataforma de acesso à cabine iluminada	■	■
> Câmara de marcha a ré com assistente gráfico de marcha a ré	■	■
> Inclui soquetes de 12 V e 24 V e um soquete USB de 5 V	■	■
> Função de luz "Welcome-and-Go-Home" com iluminação LED na área da escada	■	■

EQUIPAMENTO PADRÃO	260 SX	260 SXi
<b>Chassi e ajuste de altura</b>		
> Sistemas composto por esteiras robustas desenvolvidas para operações em mineração	■	■
> Tração hidráulica nas quatro esteiras infinitamente variável	■	■
> Direção em todas as pistas - Os tipos de direção "caranguejo", "em curva" ou "direto" são possíveis. Além disso, as unidades de esteira dianteira e traseira podem ser direcionadas separadamente	■	■
> A altura da máquina é ajustada através dos braços oscilantes, com dois cilindros hidráulicos em cada braço oscilante.	■	■
> Versão com quatro unidades de roda B7 (5 rolos) com sapatas de aço com garra dupla	□	□
<b>Outros</b>		
> Barra de pulverização de água no conjunto do tambor de corte e nos pontos de transferência de material	■	■
> Lavadora de água de alta pressão (40 bar, máx. 135 l/min) com lança de lavagem para limpar a máquina	■	■
> Pacote de iluminação LED completo de 24 V	■	■
> Farol giratório LED 24 V	■	■
> Pacote de segurança extensivo incluindo um interruptor de parada de emergência facilmente acessível, um dispositivo de segurança da máquina integrado protegendo-a contra inclinações transversas indesejadas, passarelas grandes antiderrapantes, um interruptor principal travável, um interruptor de ignição e luzes de posição	■	■
> Certificado de fabricação em conformidade com as normas Europeias - CE	■	■
> Sistema de lubrificação central	■	■
> Pintura padrão branco-creme RAL 9001	□	□
> WITOS - solução telemática profissional para uso de máquina e otimização de serviço	□	□

■ = Equipamentos padrão

□ = Equipamento padrão, substituível por equipamentos opcionais se desejado

□ = Equipamento opcional

EQUIPAMENTO OPCIONAL	260 SX	260 SXi
<b>Máquina básica</b>		
> Materiais de operação para uso sob condições frias (de -15 °C / -5 °F)	<input type="checkbox"/>	<input type="checkbox"/>
> Radiador de alto desempenho	<input type="checkbox"/>	<input type="checkbox"/>
<b>Conjunto do rolo de corte</b>		
> Compartimento do tambor de corte para agregado duro com acionamento reforçado	<input type="checkbox"/>	<input type="checkbox"/>
> Compartimento do tambor enviado separadamente	<input type="checkbox"/>	<input type="checkbox"/>
> Rolos para trabalho pesado para ajudar com a montagem do compartimento do tambor	<input type="checkbox"/>	<input type="checkbox"/>
<b>Tambores de corte</b>		
> Tambor de corte FB2750 HT14 LA50 com 76 bits para uso em conjunto com a compartimento do tambor de fresagem com acionamento reforçado	<input type="checkbox"/>	<input type="checkbox"/>
> Ejetor de bits hidráulico para sistema de porta-ferramentas HT14	<input type="checkbox"/>	<input type="checkbox"/>
<b>Carregamento do material</b>		
> Equipamento de máquina para depósito de material no método "cut-to-ground"	<input type="checkbox"/>	<input type="checkbox"/>
<b>Controle da máquina e nivelamento</b>		
> Controle de nível - 3D preparação de nivelamento	<input type="checkbox"/>	<input type="checkbox"/>
> Painel de controle adicional <b>LEVEL PRO ACTIVE</b>	<input type="checkbox"/>	<input type="checkbox"/>
<b>Cabine do operador</b>		
> Sistema de rádio com dois alto-falantes e antena	<input type="checkbox"/>	<input type="checkbox"/>
> Aquecimento adicional para a cabine	<input type="checkbox"/>	<input type="checkbox"/>
> Versão "Tunnelling" do equipamento da máquina para construção de túneis	<input type="checkbox"/>	<input type="checkbox"/>
<b>Chassi e ajuste de altura</b>		
> Versão com quatro unidades de roda B8 (4 rolos) com sapatas de aço com garra dupla	<input type="checkbox"/>	<input type="checkbox"/>
<b>Outros</b>		
> Pintura em 1 cor especial (RAL)	<input type="checkbox"/>	<input type="checkbox"/>
> Modelo sem WITOS	<input type="checkbox"/>	<input type="checkbox"/>
> Pré-aquecimento elétrico (400 V) como auxiliar de partida a frio	<input type="checkbox"/>	<input type="checkbox"/>
> Enchimento do tanque de água com bomba de enchimento hidráulica	<input type="checkbox"/>	<input type="checkbox"/>
> Dispositivo Wiggins para o abastecimento rápido do tanque de diesel	<input type="checkbox"/>	<input type="checkbox"/>
> Dispositivo Wiggins para o abastecimento rápido do tanque de AdBlue®	—	<input type="checkbox"/>
> Sistema de câmeras composto por 4 câmeras e 1 tela, sistema em série expansível até 6 câmeras	<input type="checkbox"/>	<input type="checkbox"/>
> Sistema utilizado para detectar material por meio de um indicador de camada de separação visual	<input type="checkbox"/>	<input type="checkbox"/>
> Pacote de iluminação de alta potência com 8 faróis de trabalho LED, 24 V	<input type="checkbox"/>	<input type="checkbox"/>
> Desmontagem da máquina para transporte	<input type="checkbox"/>	<input type="checkbox"/>
> Container de oficina 20 polegadas incl. equipamento de oficina	<input type="checkbox"/>	<input type="checkbox"/>
> Equipamento de oficina - Ferramentas	<input type="checkbox"/>	<input type="checkbox"/>
> Equipamento de oficina - meios auxiliares e material de consumo	<input type="checkbox"/>	<input type="checkbox"/>
> Equipamento de oficina - elementos de fixação métricos	<input type="checkbox"/>	<input type="checkbox"/>
> Equipamento de oficina - reparação elétrica	<input type="checkbox"/>	<input type="checkbox"/>
> Equipamento de oficina - Componentes hidráulicos	<input type="checkbox"/>	<input type="checkbox"/>
> Equipamento de oficina - prensa hidráulica	<input type="checkbox"/>	<input type="checkbox"/>
> Equipamento de oficina - mangueiras para a reparação de emergência	<input type="checkbox"/>	<input type="checkbox"/>
> Equipamento para oficina - primeira manutenção após 50 h	<input type="checkbox"/>	<input type="checkbox"/>

■ = Equipamentos padrão

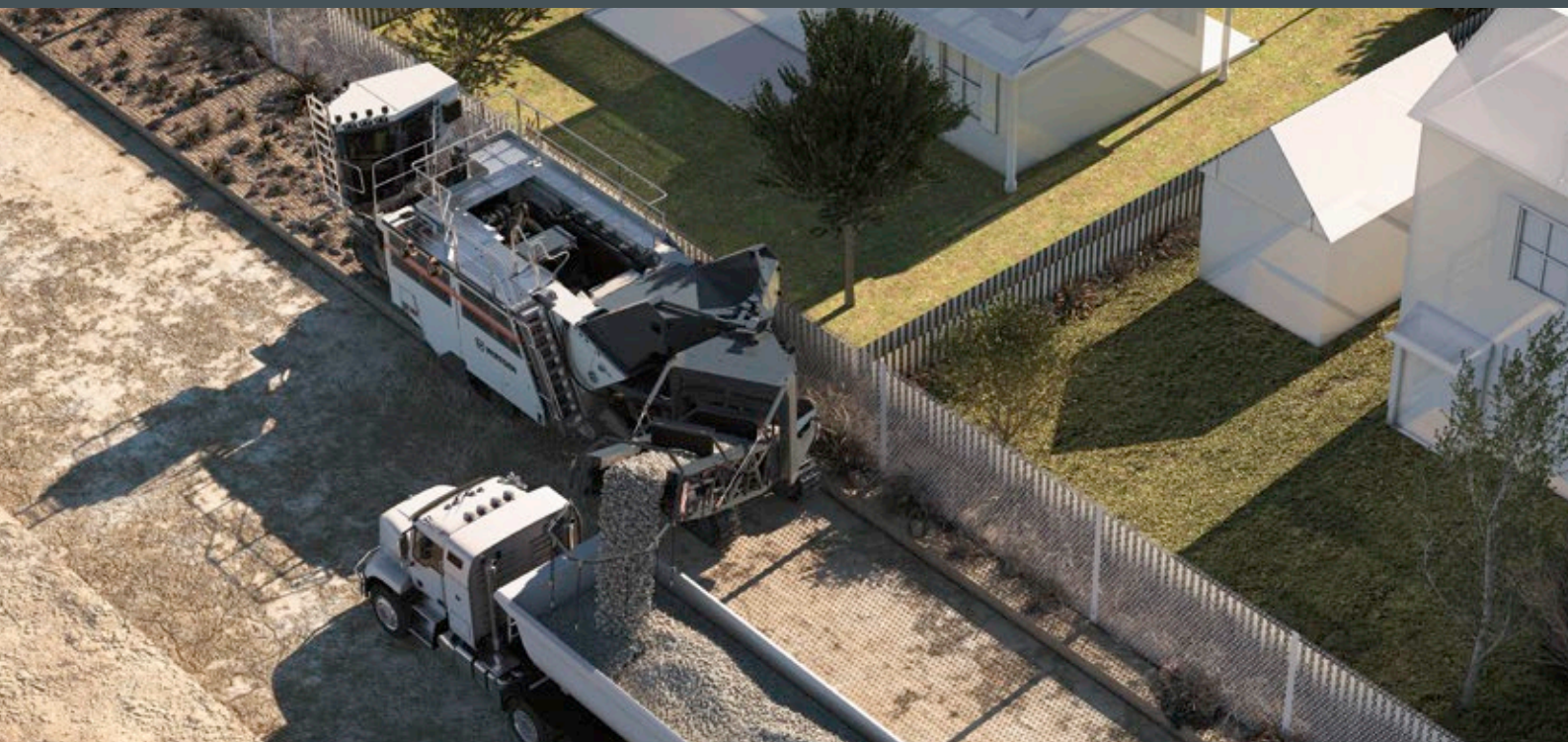
■ = Equipamento padrão, substituível por equipamentos opcionais se desejado

□ = Equipamento opcional



---

---

**WIRTGEN GmbH**

Reinhard-Wirtgen-Str. 2  
53578 Windhagen  
Alemanha

T: +49 2645 131-0  
F: +49 2645 131-392  
M: info@wirtgen.com

 [www.wirtgen.de](http://www.wirtgen.de)



Para obter mais informações, faça a leitura do código.