



Ciber Equipamentos Rodoviários Ltda.
91140-38 - Porto Alegre - RS - Brasil
Rua Senhor do Bom Fim, 177

Tél : + 55 51 33 64 92 00
Fax : + 55 51 33 64 92 22
Courriel : ciber@ciber.com.br



SÉRIE ADVANCED STATION D'ENROBAGE DISCONTÍNUIS

PRÉCISION DE DOSAGE, ENROBÉ DE QUALITÉ SUPÉRIEURE
RESPECT DE L'ENVIRONNEMENT, PRODUCTION ÉLEVÉE, FIABILITÉ TOTALE



Toutes les photos, illustrations et caractéristiques se basent sur les informations en vigueur à la date publication.
Ciber Equipamentos Rodoviários Ltda. se réserve le droit d'altérer les caractéristiques et dessins et de supprimer des composants sans préavis. Les données de rendement dépendent des conditions dans lesquelles les travaux sont exécutés. Date de publication :

Août 2008 - n° 703049



UAB 18 ADVANCED

STATION D'ENROBAGE DISCONTÍNUUS CIBER UAB 18 ADVANCED

≡ Ligne de postes d'enrobage Ciber 18 Advanced

Station d'enrobage Ciber UAB 18 Advanced allie la qualité du processus continu et la précision de dosage garantie par les plus modernes processeurs et fiables systèmes électroniques.

Il s'agit de station d'enrobage destinés à de grands travaux où le facteur prépondérant est une production élevée ininterrompue d'enrobés spéciaux et de qualité supérieure.

Son principe opérationnel permet de produire des enrobés standard ou spéciaux, avec des bitumes modifiés et avec ou sans addition de substrats différents. Il s'agit donc d'équipements idéaux, y compris pour développer des malaxes expérimentaux.



STATION D'ENROBAGE CONTINUUS CIBER UAB 18 ADVANCED



UAB 18SP Advanced (STA 50E en option)

ENROBÉS EXCÈDANT LES NORMES MONDIALES DE QUALITÉ LES PLUS RIGIDES

Vous pouvez choisir entre 2 versions :

UAB 18E Advanced

Fixe : ses trois modules principaux (doseurs, sécheur/filtre et tour de dosage) sont fixes.

UAB 18SP Advanced

Semi-mobile : ses modules doseurs et sécheur/filtre sont mobiles (montés sur des châssis routiers) et sa tour d'enrobage est fixe.

ENROBÉS DE QUALITÉ SUPÉRIEURE



Trémies de grande capacité

Trémies à froid de grande capacité

Leur stabilité opérationnelle garantit l'approvisionnement continu de graviers en production élevée.



Tapis doseurs

Tapis avec bords en accordéon : prolongent la durée de vie et évitent tout gaspillage de matériau.

Motoréducteur avec convertisseur de fréquence intégré



Tapis collecteur et transporteur

Tapis collecteur et transporteur dotés de racloirs en polyuréthane évitant l'adhérence de granulats fins due à l'humidité.

Racleur en polyuréthane à sens inverse



Trappes

Trappes réglables pour prédosage en continu.

Trappes

EFFICACITÉ DE CHAUFFAGE ET SÉCHAGE DES GRANULATS

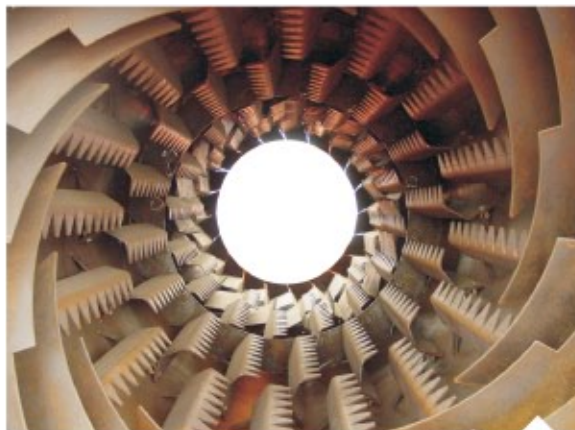


Sécheur à contre-courant

≡ Sécheur à contre-courant

Sert exclusivement au séchage et au chauffage des granulats.
Fonctionne en système à contre-courant où la chaleur est appliquée petit à petit sur les granulats en respectant les lois physiques d'évacuation de l'humidité et en garantissant une productivité élevée et une faible consommation de carburant.

Conçu à l'aide de systèmes avancés de simulation numérique, il possède des ailettes prévues pour obtenir une efficacité maximum de toutes les phases composant l'étape de séchage et chauffage, garantissant une élimination totale de l'humidité, une température correcte et une production élevée.



Sécheur à contre-courant (vue interne)

≡ Ailettes

Chaque partie du sécheur est munie d'ailettes différentes qui ont des fonctions spécifiques.

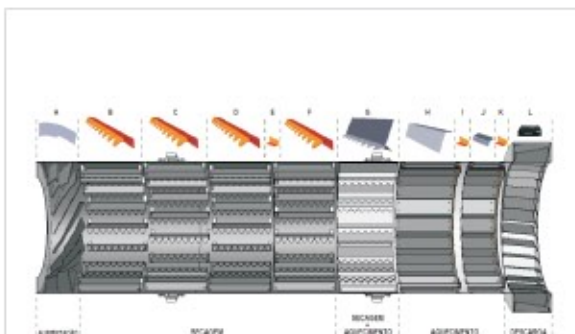


Diagramme de fonctionnement du sécheur : ailettes différentes dans chaque partie, consacrées à des fonctions différentes



Brûleur

≡ Brûleur

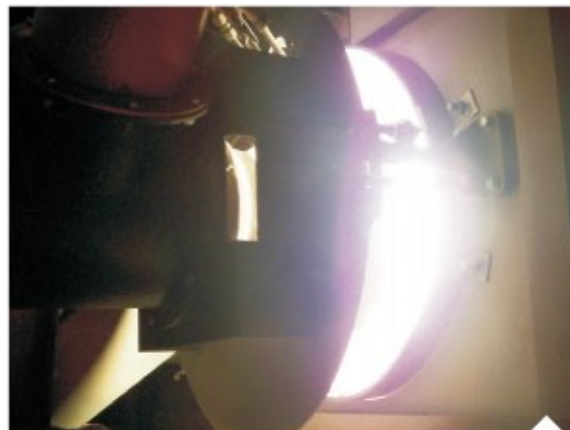
Fonctionne selon le principe d'atomisation à basse pression, garantissant la proportion idéale d'oxygène pour une combustion complète.

Le dosage d'air et de carburant est proportionnel et indépendant, ce qui garantit un brûlage parfaite et total pour toutes les rayons de puissance. Le résultat en est une utilisation complète du carburant, avec une production élevée, une consommation réduite et le respect de l'environnement.

Comme la chambre de combustion est en acier inoxydable et n'utilise pas de pierres réfractaires, il n'y a aucune usure. L'indice d'entretien est minimum.

≡ Brûleur Ciber

Brûleur Ciber pour huiles combustibles (légères et lourdes).
Brûleur Ciber polycarburant pour G.P.L. et huiles combustibles en option.



Brûleur Ciber

≡ Brûleur en option

Brûleur Hauck polycarburant gaz naturel et huiles combustibles (légères et lourdes)*En option



Brûleur En option

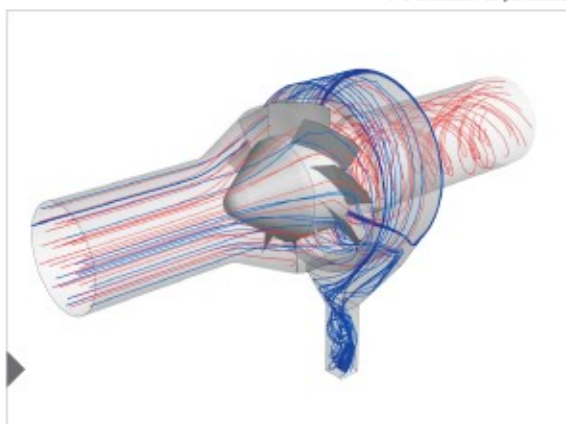
SOLUTIONS DE POINTE QUI RESPECTENT L'ENVIRONNEMENT



Pré-collecteur de particules

Pré-collecteur de particules

Pré-collecteur de type séparateur statique retenant les particules à l'aide d'un taille 200 mesh ($> 75\mu\text{m}$) à haute efficacité, prolongeant la vie utile des éléments filtrants.



Pré-collecteur de particules



UAB 18 avec filtre



Filtre à manches

Grâce à ses manches plissés en polyester laminé, la filtration de particules se fait en surface pour éviter l'imprégnation de poussière, prolongeant la durée de vie et engendrant une différence de pression basse et des taux d'émissions extrêmement bas. Il est également muni d'un système exclusif de contrôle d'utilisation et de dosage de fines dans l'enrobé.

Filtre à manches

SÉCURITÉ, CONFORT ET FIABILITÉ



Cabine de commande

☰ Cabine de commande

Sa climatisation, son ample visibilité et son tableau de contrôle ergonomique permettent de longues journées de fonctionnement en toute sécurité et avec beaucoup de confort.

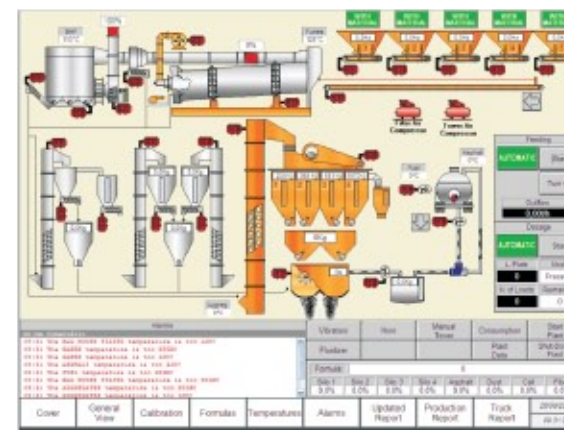


Écran de fonctionnement

☰ Tableau de commande

Système composé d'un ordinateur industriel prévu pour des conditions extrêmes, avec écran à cristaux liquides de 15" avec touches tactiles et deux Contrôleurs logiques programmables à composants interchangeables garantissant une disponibilité totale de l'équipement. En série, le poste permet un fonctionnement en 3 régimes :

- Totalement automatique : toutes les fonctions et composants sont contrôlés automatiquement par le système informatisé, garantissant un rendement et une qualité maximum.
- Semi-automatique : les fonctions directement liées à la production, comme le dosage de granulats et du bitume liquide, sont contrôlées automatiquement par le système informatisé, pour garantir la précision du dosage et la qualité de l'enrobé, mais la mise en marche des moteurs est contrôlée manuellement, pour garantir la continuité de la production.
- Totalement manuel : toutes les fonctions et composants sont contrôlés manuellement, garantissant la continuité de la production, indépendamment du système automatisé.



Écran de fonctionnement

HAUTE PRÉCISION DE DOSAGE EN TOUTES CONDITIONS



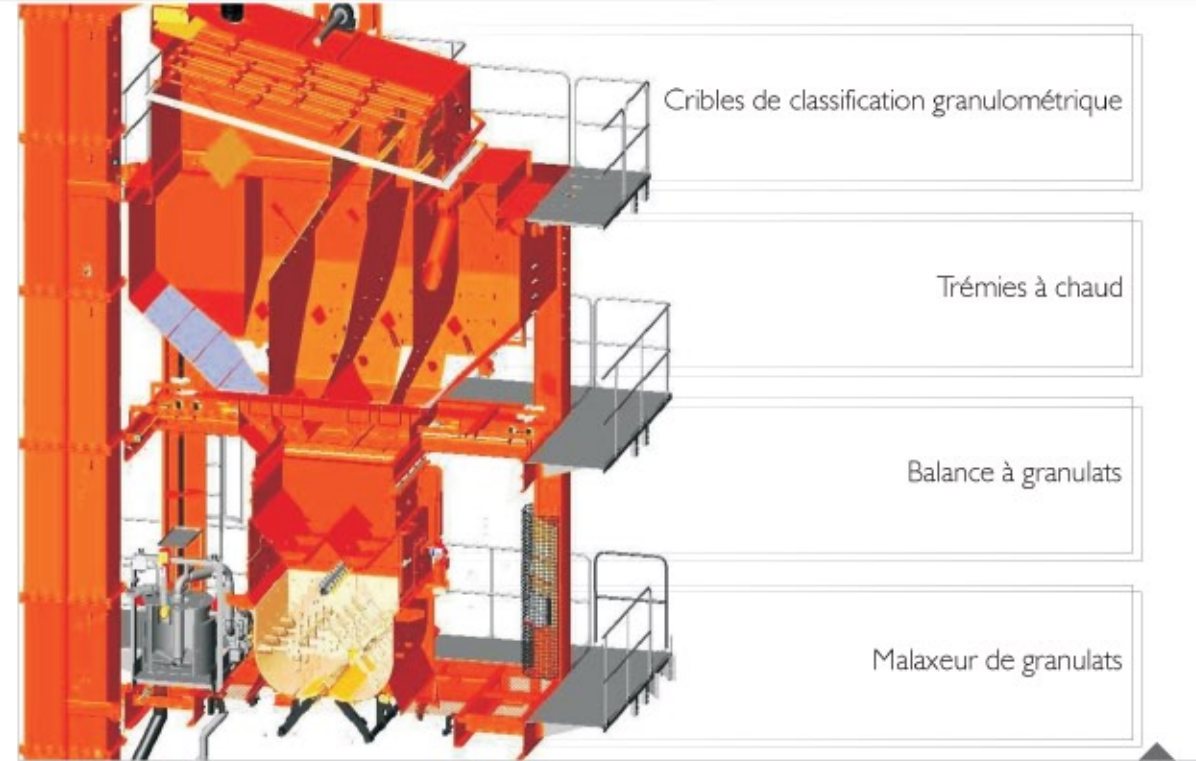
≡ Tour à gravité

Une fois l'humidité éliminée, les granulats sont transportés jusqu'à la partie supérieure de la tour à gravité.

Le matériau est classé en fonction de sa taille et stocké dans des trémies à chaud.

Le dosage des granulats se fait sur la balance de ces trémies, par pesage individuel conforme la malaxe désiré.

Tour à gravité



Tour de malaxage

≡ Cribles de classification granulométrique

- Crible de classification granulométrique à 4 panneaux.
- Vibreurs excentrique à vibration variable (réglage manuel) pour enrobé.
- Système de rejet de matériau hors normes.
- Système de pesage et séparation des fines (en option).
- Quatre configurations différentes de cribles pour chaque panneau garantissent une adéquation parfaite à tous les types d'enrobé.

≡ Tour de malaxage

Compacte en termes de dimensions, grande en termes d'efficacité, elle est munie d'échelles d'accès et de plateformes d'entretien. Idéale pour tous types d'enrobés.

≡ Quatre trémies à chaud

Quatre trémies à chaud de haute capacité servent au pré-stockage du matériau préalablement classé. Possèdent des trappes de dosage précis et individuel pour chaque type de granulats et des sondes de niveau minimum et maximum automatisant le processus.

ENROBÉS DE QUALITÉ SUPÉRIEURE



Balance à Granulats

Balance à Granulats

Balance à granulats à fonctionnement cumulatif intégral. Décharge le matériau directement dans le malaxeur.



Malaxeur Pug-mill à deux arbres

Malaxeur de Granulats

Le fameux malaxeur à deux essieux de type Pug-Mill de chez Ciber garantit la meilleure qualité d'enrobés même sous les conditions les plus extrêmes. Ses 2 arbres symétriques tournent synchroniquement en sens inverse, cisillant et agitant l'enrobé jusqu'à ce qu'il atteigne une homogénéité parfaite.

Sa robustesse est garantie par ses arbres massifs, par les aciers spéciaux utilisés dans la fabrication de ses bras et pales et de ses plaques d'usure, qui protègent sa structure et par le système d'entraînement à deux motoréducteurs appliqués directement sur les arbres avec un synchronisme par boîte à engrenages.

Déchargement direct dans le camion ou dans le système de stockage (en option).

Balance à bitume

Balance à bitume de haute précision à injection directe et temps de malaxage à sec réglable.



Système de dosage de bitume

TABLEAU TECHNIQUE

	UAB 18E Advanced	UAB 18SP Advanced
Capacité de production	100 – 140 t/h	
Type d'installation	Doseur, sécheur, filtre et tour stationnaires.	Doseur, sécheur et filtre mobiles. Tour fixe.
Nombre de composants mobiles	-	2
Nombre de composants fixes	3	1
Doseuses (trémies froides)		
Nombre de trémies de dosage	4	
Capacité de stockage	7,2 m ³ avec extensions standard - 10 m ³ avec extensions en option	
Prédosage de granulats dans les trémies	Continu	
Tapis doseurs	Changement de vitesse automatique	
Sécheur		
Type	À contre-courant avec ailettes vissées configurables	
Brûleur		
Modèle	Ciber MC-10 - pour huiles combustibles légères et lourdes (standard) - Ciber polycarburant huiles/G.P.L. Ciber MC-12* pour huiles combustibles légères et lourdes (en option pour grandes altitudes) - polycarburant huile/gaz naturel (en option)	
Système de sécurité	Capteur de flamme avec cellule photoélectrique UV interrompt l'alimentation en carburant en Cas d'absence de luminosité.	
Système d'extraction		
Pré-collecteur	Type de séparateur Statique SE®	
Efficacité du pré-collecteur	80-90% pour matériau retenu par crible 200	
Purification et récupération de fines	Filtre à manches à haute efficacité	
Nombre de manches	216 unités	
Superficie filtrante	1.080 m ²	
Efficacité du filtre à manches	99,5%	
Émission maximum de particules	50 mg/Nm ³	
Élévateur		
Type	Vertical, à godets.	
Tour		
Nombre de panneaux	4	
Nombre de cribles	4	
Nombre de trémies à chaud	4	
Dosage de Bitume liquide	Par une balance équipée d'un récipient chauffé.	
Malaxeur	Type pug-mill à arbres symétriques et synchronisés, à rotation inverse, avec injection directe de Bitume liquide et ouverture inférieure.	
Déchargement	Directe dans le camion ou la trémie de stockage. (en option)	