

รถปูยางแบบตีนตะขาบ

SUPER 1880 L



สมบูรณ์แบบในทุกระดับ

รถปูยางที่ใช้สำหรับทุกงาน

กลุ่มผลิตภัณฑ์ที่ไม่ดับกับรอยต่อ (ไร้การบดทับรอยต่อ) ของ VÖGELE ถือเป็นเอกลักษณ์ในอุตสาหกรรม ไม่ว่าจะเป็นถนนคู่ขนานหรือมอเตอร์เวย์ สนามบินหรือสนามแข่ง การก่อสร้างใหม่หรืองานฟื้นฟู หนาหรือบาง ร้อนหรือเย็น ลูกค้าจะพบเครื่องจักรที่เหมาะสมในกลุ่มผลิตภัณฑ์รถปูยางสำหรับงานปูยางทุกประเภทของเรา



VÖGELE กลุ่มผลิตภัณฑ์

ระดับเล็ก

- > ความกว้างของการปูยางสูงสุด 3.5 ม.
- > อัตราการปูยางสูงสุด 300 ตัน/ชม.

ระดับกลาง

- > ความกว้างของการปูยางสูงสุด 5 ม.
- > อัตราการปูยางสูงสุด 350 ตัน/ชม.

ระดับสากล

- > ความกว้างของการปูยางสูงสุด 10 ม.
- > อัตราการปูยางสูงสุด 1,000 ตัน/ชม.

ระดับทางหลวง

- > ความกว้างของการปูยางสูงสุด 18 ม.
- > อัตราการปูยางสูงสุด 1,800 ตัน/ชม.

ระดับพิเศษ

- > SprayJet
- > InLine Pave

POWERFEEDER

- > MT 3000-3(i) มาตรฐาน
- > MT 3000-3(i) ออฟเซต

ไฮไลต์

มีอุปกรณ์ครบครัน

ขับเคลื่อน

01 แนวความคิดในการขับเคลื่อน

> แนวคิดระบบขับเคลื่อนที่ทรงพลังและประหยัดด้วยเครื่องยนต์ดีเซลที่ล้ำสมัย

02 ระบบส่งกำลังที่มีประสิทธิภาพของแรงจูด

> ด้วยมอเตอร์ขับเคลื่อนแยกกันทรงพลังที่ติดตั้งเข้ากับล้อนำสำหรับล้อแทรกยาง เอาต์พุตของเครื่องยนต์จะถูกแปลงเป็นความเร็วการปูยางโดยไม่สูญเสียกำลัง

การจัดการวัสดุ

03 การป้อนวัสดุผสมที่เหมาะสม

> ผสมได้ง่ายๆ ด้วยถังใส่วัสดุขนาดใหญ่พิเศษและแฮชชีที่ยาว
> คุณภาพการปูยางที่สมบูรณ์แบบจากการจัดการวัสดุที่สมบูรณ์แบบ

04 รถบดยางแบบสันแกว่งขนาดใหญ่

> รถบดยางแบบสันแกว่งขนาดใหญ่ช่วยให้มั่นใจได้ถึงการทำงานที่เรียบของรถผสมคอนกรีตที่สะดวกและปราศจากแรงกระแทกแม้ในทางโค้ง

ความทนกะประสค์

05 การใช้งานที่หลากหลาย

> รถปูยางระดับสากลแบบตีนตะขาบใช้งานได้หลากหลาย และมีความกว้างของการปูยางสูงสุด 9.5 ม.

06 เครื่องเกลี่ยหน้าที่ใช้สำหรับทุกการใช้งาน

> เครื่องเกลี่ยหน้ายางแอสฟัลต์ AB 480, AB 500, AB 570 และ AB 600 สำหรับใช้ทำงานแอสฟัลต์รับประกันคุณภาพและความสม่ำเสมอสูง
> SB 300 HD เครื่องเกลี่ยหน้าแบบไม่ยึดหยุ่นสำหรับการใช้งานฐานถนน (รองพื้นถนน)

การดำเนินงาน

07 ErgoBasic ระบบการดำเนินงาน

> การดำเนินงานที่ง่ายด้วยระบบการดำเนินงาน ErgoBasic ที่เป็นนวัตกรรมและเข้าใจได้ง่าย

08 ระบบ Niveltronic Basic

> การปรับระดับแบบอัตโนมัติ Niveltronic Basic แบบใหม่ที่ใช้งานง่าย





01



02



03



04



05



06

- ผู้เชี่ยวชาญด้าน เครื่องมือผลิตฟังก์ชันประสิทธิภาพสูง

แข็งแกร่ง ทรงพลัง และใช้งานง่าย

ระดับ 9.5 ม. จาก VÖGELE คือตำนาน ไม่มีรถปูยางอื่นใดในโลกที่สามารถเทียบได้ในแง่ของความนิยมในหมู่ที่มงานก่อสร้างถนนมืออาชีพ

SUPER 1880 L มีประโยชน์มากมาย พื้นทางบดอัดผสมซีเมนต์ (CTB) ได้กลายเป็นมาตรฐานที่กำหนดขึ้นสำหรับได้กลายเป็นมาตรฐานที่กำหนดขึ้นสำหรับโครงการก่อสร้างถนน การปูยางชั้นฐานที่ลาดด้วยยางแอสฟัลต์หนาถึง 50 ซม. ความหนาที่ต้องใช้รถปูยางที่ทรงพลังและทนทานอย่างยิ่ง SUPER 1880 L VÖGELE เป็นรถปูยางแบบตีนตะขาบสำหรับงานหนักที่คุ้มค่างามราคา ออกแบบมาสำหรับการปูทั้งวัสดุผสมน้ำและการผสมยางแอสฟัลต์

ยิ่งไปกว่านั้น ด้วยความกว้างลาดยางสูงสุด 9.5 ม. SUPER 1880 L จึงเป็นรถปูยางที่เหมาะสมสำหรับใช้ในโครงการมอเตอร์เวย์และทางหลวงชนบท เมื่อพุดถึงขุมกำลังเครื่องยนดีดีเซล 6 สูบ กำลัง 158 kW สามารถทำความเร็วสูงสุด 24 ม./นาที่



01 ถังใส่วัสดุขนาดใหญ่ที่ปรับเป็นพิเศษสำหรับรถผสมคอนกรีตขนาดใหญ่พิเศษ
02 มอเตอร์ขับเคลื่อนแยกที่ต่อเข้ากับล้อนำ
03 การดำเนินงานที่ง่ายด้วยระบบการดำเนินงาน ErgoBasic ที่เป็นนวัตกรรม

04 ฟังก์ชันการปูยางหลักทั้งหมดสามารถควบคุมได้ผ่านชุดรีโมตคอนโทรล เครื่องเปลี่ยนน้ำที่ใช้งานสะดวกสองตัว
05 Niveltronic Basic การปรับระดับแบบอัตโนมัติ
06 คุณภาพการปูยางที่สมบูรณ์แบบจากการจัดการวัสดุที่สมบูรณ์แบบ

เทคโนโลยีการขับเคลื่อนที่ทันสมัย

มีประสิทธิภาพ ประสิทธิภาพ และใช้พลังงานต่ำ

แนวความคิดในการขับเคลื่อนที่ทันสมัยของ VÖGELE ได้รับการปรับให้เข้ากับการใช้งานที่หลากหลายของ SUPER 1880 L มัลติฟังก์ชันได้อย่างสมบูรณ์แบบ ให้การขับเคลื่อนที่ทรงพลังเมื่อต้องการประสิทธิภาพสูงสุด รถปูยางระดับสากลนี้มีความยืดหยุ่นสูงในการใช้งานประจำวัน

อินพุตต่ำ เอาต์พุตสูงสุด ส่วนประกอบในการขับเคลื่อนทั้งหมดทำงานอย่างมีประสิทธิภาพสูงสุด ตั้งแต่เครื่องยนต์ดีเซลไปจนถึงระบบไฮดรอลิก การจัดการเครื่องยนต์อัจฉริยะด้วยโหมด ECO ช่วยลดการใช้เชื้อเพลิงและระดับเสียงรบกวน

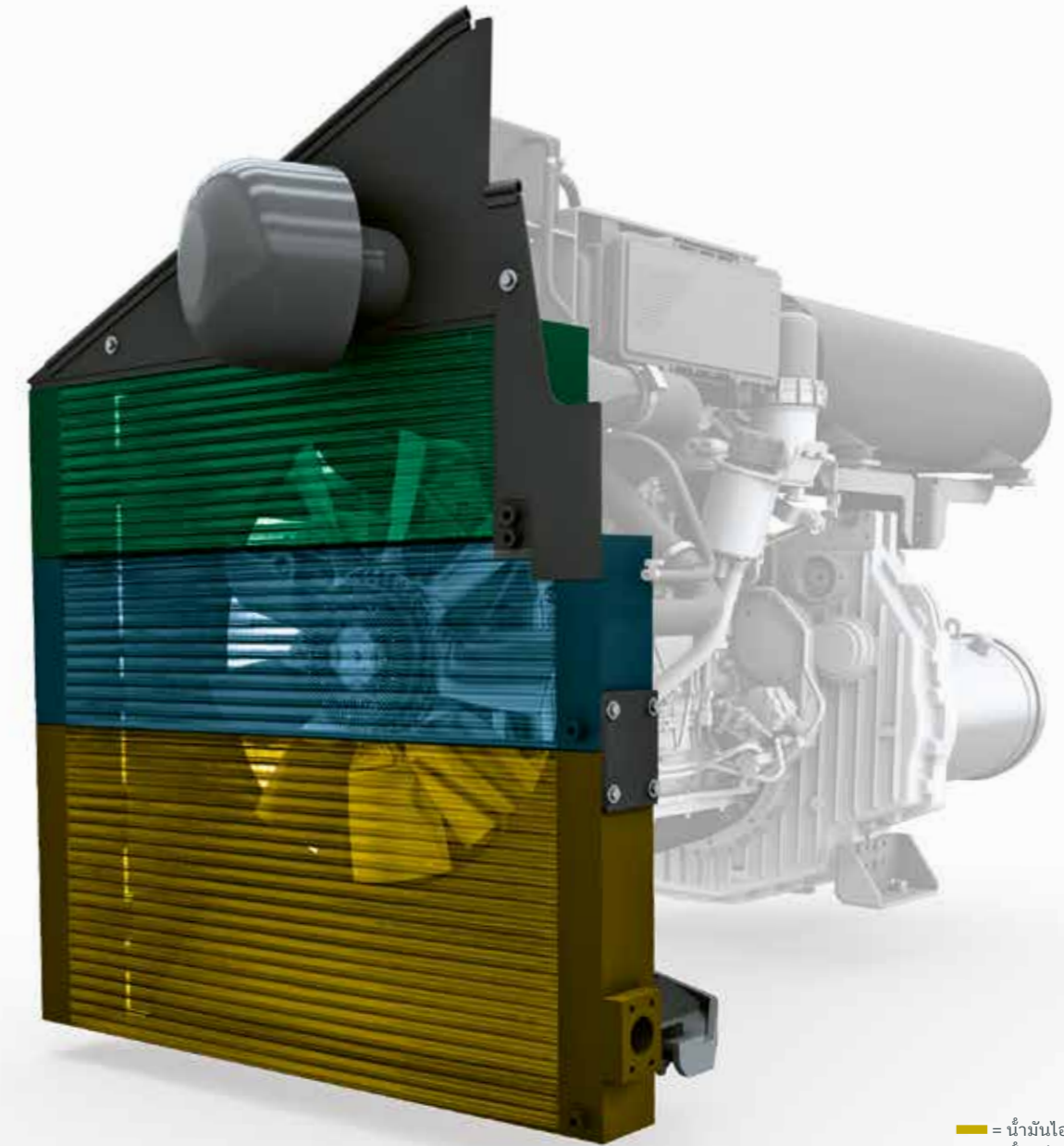
เครื่องยนต์มีโหมด ECO ซึ่งลดความเร็วรอบจาก 2,000 rpm เป็น 1,700 rpm โหมด ECO นี้ช่วยลดต้นทุนการดำเนินงานและลดการปล่อยเสียงรบกวนได้อย่างมาก คาร์บอนฟุตพริ้นต์ต่ำรับประกันได้ว่าจะนำไปสู่สภาพแวดล้อมที่ดีขึ้น

SUPER 1880 L ใช้พลังงานจากเครื่องยนต์ดีเซล 6 สูบ ประสิทธิภาพสูงที่พิกัด 158 kW เครื่องยนต์ที่ทันสมัยเป็นไปตามมาตรฐาน Stage III

เครื่องยนต์ที่ทรงพลัง
กำลังพัฒนา 158 kW

โหมด ECO ที่ 1,700 rpm
ลดต้นทุนการดำเนินงาน

ชุดระบายความร้อนขนาดใหญ่
เพื่อการระบายความร้อนที่สมบูรณ์แบบในเสียงรบกวนระดับต่ำ



■ = น้ำมันไฮดรอลิก
■ = น้ำหล่อเย็น
■ = การอัดอากาศเข้า

ชุดระบายความร้อนขนาดใหญ่ประกอบด้วยสามส่วน ช่วยให้มั่นใจได้ว่าน้ำหล่อเย็นเครื่องยนต์ การอัดอากาศเข้า และน้ำมันไฮดรอลิกจะคงอยู่ในอุณหภูมิที่เหมาะสม

ความสามารถในการระบายความร้อนสูงอย่างต่อเนื่องช่วยให้มีอุณหภูมิที่เหมาะสมภายในระบบไฮดรอลิกและประสิทธิภาพสูงสุดของชุดขับเคลื่อนทั้งหมด แม้ในขณะที่ทำงานภายใต้โหลดเต็มที่ในทุกเขตภูมิอากาศทั่วโลก

ความแม่นยำที่เป็นไปตามเป้า

ชุดตีนตะขาบที่ได้รับการปรับปรุงพร้อมรถดล้อเหล็กเพิ่มเติมช่วยเพิ่มการทำงานที่เงียบที่สุดของรถปูยาง มอเตอร์ขับเคลื่อนแยกที่ควบคุมด้วยระบบอิเล็กทรอนิกส์ที่ติดตั้งอยู่ในล้อนำของล้อแทรกยางช่วยให้เคลื่อนที่ตรงได้อย่างต่อเนื่องและบังคับเลี้ยวผ่านทางโค้งได้อย่างแม่นยำ

- > ด้วยมอเตอร์ขับเคลื่อนแยกอันทรงพลังที่ติดตั้งเข้ากับล้อนำสำหรับล้อแทรกยาง เอาต์พุตของเครื่องยนต์จะถูกแปลงเป็นความเร็วการปูยางโดยไม่สูญเสียกำลัง
- > ล้อแทรกยางแบบยาวพร้อมฟุตพริ้นต์ขนาดใหญ่ให้แรงดูดสูงสุดทำให้รถปูยางเดินทางได้ดีด้วยความเร็วในการเดินเครื่องคงที่แม้เมื่อใช้งานในภูมิประเทศที่ยากลำบาก
- > แผ่นยางใหม่มอบการลากสูงสุดในทุกสภาวะ ทนทานต่อการสึกกร่อนสูงทำให้มีอายุการใช้งานยาวนาน แล้วยังง่ายต่อการเปลี่ยนระหว่างการซ่อมบำรุง

มอเตอร์ขับเคลื่อนแยกที่ทรงพลัง
ต่อเข้ากับล้อนำ

แรงดูดในเชิงบวกเมื่อเคลื่อนที่แนวตรงไปข้างหน้า
ด้วยการควบคุมอิเล็กทรอนิกส์สำหรับล้อแทรกยางแต่ละล้อ



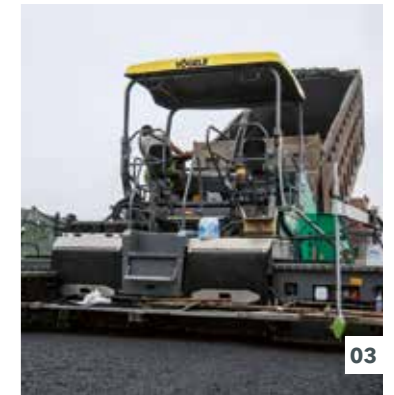
คุณภาพการปูยางที่สมบูรณ์แบบจากการจัดการวัสดุที่สมบูรณ์แบบ

การไหลของวัสดุผสมอย่างต่อเนื่องเป็นกุญแจสำคัญในการทำให้การปูยางต่อเนื่องและมีคุณภาพสูง นั่นคือเหตุผลที่เราให้ความสำคัญกับการจัดการวัสดุอย่างมืออาชีพ เมื่อออกแบบรถปูยางของเรา

ถังใส่วัสดุขนาดใหญ่และแชสซีของ SUPER 1880 L ที่ปรับเป็นพิเศษสำหรับรถผสมคอนกรีตขนาดใหญ่พิเศษ รถผสมทุกชนิดสามารถเข้าเทียบท่ากับ SUPER 1880 L ได้ไม่ยาก ด้วยความยาวที่พอดีและความสูงของการป้อนส่งที่ต่ำ ยิ่งไปกว่านั้น รถบดยางแบบสั้นแกว่งสามารถเลื่อนไปข้างหน้า 150 มม. และ 75 มม. เพื่อการจ่ายวัสดุผสมที่สะดวกและไม่ขาดตอนไปยังรถปูยางจากรถผสมคอนกรีตทุกชนิด ถังใส่วัสดุขนาดใหญ่รับน้ำหนักได้สูงสุด 15 ตัน สิ่งนี้ไม่เพียงช่วยให้ขนถ่ายออกจากรถผสมได้อย่างรวดเร็ว แต่ยังช่วยให้มั่นใจได้ว่ามีเครื่องรับน้ำหนักกระแทกวัสดุผสมที่เพียงพอ เมื่อเปลี่ยนรถ

- > รถผสมทั่วไปสามารถเทียบท่า SUPER 1880 L ได้ด้วยความยาว 2,507 มม. และความสูงของการป้อนส่งเพียง 508 มม.
- > ผสมได้ง่ายด้วยถังใส่วัสดุที่ต่ำ ด้านข้างของถังกันกรวยใส่วัสดุที่กว้างและแผ่นกันยางที่แข็งแรงพอดีกับแผ่นปิดด้านหน้าของถังกันกรวย
- > ถังใส่วัสดุขนาดใหญ่ที่รับน้ำหนักได้ 15 ตันมีขนาดกว้างขวางเพื่อให้เก็บวัสดุผสมในปริมาณที่เพียงพอได้ตลอดเวลา หมดปัญหาการปูยางในสถานการณ์ที่ยากลำบาก เช่น การปูยางใต้สะพาน เป็นต้น

- 01 ติดตั้งระบบขับเคลื่อนไฮดรอลิกแบบแยกที่ทรงพลังสำหรับสายพานลำเลียงและสว่านเจาะ ทำให้มีอัตราการปูยางสูงถึง 1,000 ตันต่อชั่วโมง
- 02 ปรับความสูงของหัวเจาะได้อย่างยืดหยุ่น พร้อมกล่องแม่แรงและแผ่นจำกัดสำหรับท่อลำเลียง
- 03 ความสามารถในการปรับความสูงของหัวเจาะช่วยให้หัวของการผสมทางด้านหน้าของเครื่องเคลื่อนย้ายมีความเหมาะสมเมื่อปูชั้นที่บางหรือเมื่อความหนาของชั้นผิวแตกต่างกันไป



ถังใส่วัสดุขนาดใหญ่รับน้ำหนักได้ 15 ตัน
ปรับพิเศษให้เข้ากับรถผสมคอนกรีตขนาดใหญ่

รถบดยางแบบสั้นแกว่ง
สามารถเคลื่อนที่ไปข้างหน้าได้ 150 มม. และ 75 มม



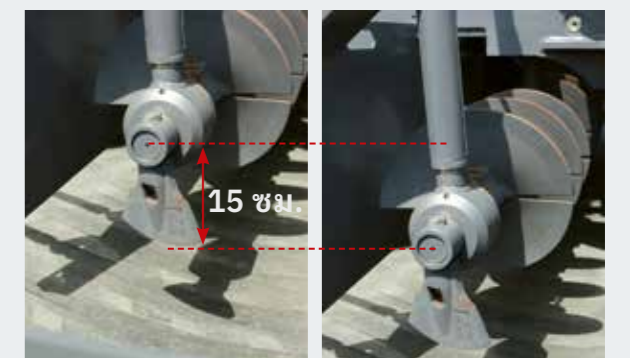
ระบบลำเลียงวัสดุผสมที่ออกแบบอย่างเหมาะสมพร้อมสายพานลำเลียงขึ้นไปทางด้านหลัง หลีกเลียงการแยกตัวออกจากกันของคอนกรีตที่บวมผิวทางและลดการสึกหรอของสายพานลำเลียงและลูกปืนชุดสายพานลำเลียง การควบคุมตามสัดส่วนที่มีให้สำหรับ

สายพานลำเลียงควบคุมอัตราการไหลให้ตรงกับความต้องการของวัสดุผสมที่อยู่ด้านหน้าของเครื่องเคลื่อนย้ายอย่างแม่นยำเพื่อผลลัพธ์การปูยางที่ยอดเยี่ยม

VÖGELE > รู้ไว้ใช้ว่า

ความสูงของสว่านเจาะสามารถปรับได้

หัวเจาะของ SUPER 1880 L เป็นตัวแปรอนันต์แบบกลไก ที่ความสูงสูงสุด 15 ซม. แม้ในขณะปูยาง สิ่งนี้ทำให้สามารถปรับให้เข้ากับความหนาของชั้นผิวที่ต้องการได้อย่างรวดเร็วและง่ายดายตลอดความกว้างของการปูยางทั้งหมด



ERGOBASIC แนวความคิดในการดำเนินงาน

ตามหลักสรีรศาสตร์ ใช้งานง่าย และไม่ซับซ้อน

แนวความคิดในการดำเนินงานของ ErgoBasic ได้รับการพัฒนาบนพื้นฐานของระบบการดำเนินงาน ErgoPlus ที่ได้รับการพิสูจน์แล้ว ซึ่งได้รับการปรับแต่งให้เหมาะสมกับความต้องการและข้อกำหนดของ

ผู้ใช้รถปูยางมัลติฟังก์ชัน SUPER 1880 L โดยเฉพาะจุดมุ่งหมายคือการพัฒนาระบบการดำเนินงานที่รวดเร็ว แม่นยำ และใช้งานง่ายเหมือนกับระบบ ErgoPlus 3 สำหรับเครื่อง 'รุ่นที่ 3' สิ่งนี้ทำให้ VÖGELE เป็นผู้ผลิตเพียงรายเดียวที่เสนอแนวความคิดในการดำเนินงานที่เป็นมาตรฐานสำหรับรถปูยางทุกประเภท



ERGOBASIC

คอนโซลของผู้ควบคุมรถพยาบาล

การควบคุมเต็มรูปแบบสำหรับผู้ควบคุม

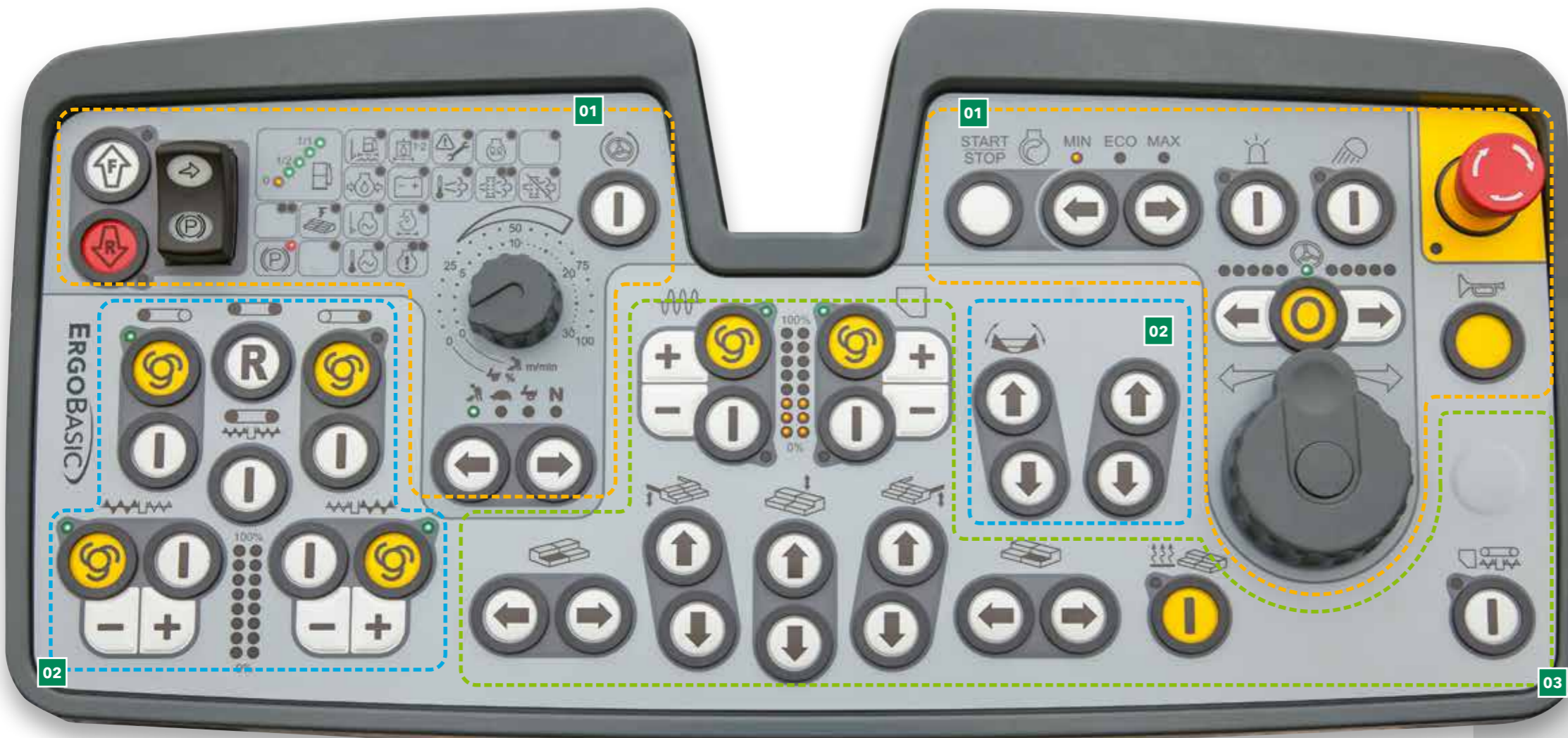
ภาพรวมของทุกสิ่ง: ฟังก์ชันต่างๆ ได้รับการจัดวางในรูปแบบที่ชัดเจน ตามตรรกะ และใช้งานได้จริง ซึ่งได้รับแรงบันดาลใจอย่างชัดเจนมาจากคอนโซลการดำเนินงานของ ErgoPlus ประเภทของการควบคุมและสัญลักษณ์ที่ใช้นั้นสอดคล้องกับคอนโซล ErgoPlus

ด้วยจำนวนฟังก์ชันที่จำกัด จึงไม่จำเป็นต้องมีจอแสดงผล สถานะของการตั้งค่าทั้งหมดจะแสดงเป็นเปอร์เซ็นต์บนแถบ LED ถัดจากฟังก์ชันที่เกี่ยวข้อง LED ยังระบุความเร็วในการเดินเครื่องที่ตั้งไว้สำหรับหัวเจาะและระบบการบดอัด เช่นเดียวกับระดับการเติมถึงน้ำมันเชื้อเพลิง



การดำเนินงานที่ปลอดภัยในเวลาฉุกเฉิน

ไฟแบ็กไลท์แบบไร้แสงสะท้อนจะเปิดขึ้นโดยอัตโนมัติเมื่อเริ่มมีดลง เพื่อให้ผู้ควบคุมรถพยาบาลสามารถทำงานกลางคืนได้อย่างปลอดภัย



- 01** กลุ่มฟังก์ชันการขับเคลื่อนและการแสดงสถานะ
ฟังก์ชันทั้งหมดสำหรับการขับเคลื่อนรถพยาบาลถูกรวมไว้ที่นี่ การแสดงสถานะยังแสดงภาพรวมของสถานะเครื่องจักรอีกด้วย
- 02** กลุ่มฟังก์ชันการจัดการวัสดุ
กลุ่มฟังก์ชันการจัดการวัสดุประกอบด้วยการทำงานด้านข้างของถังกันกรวยใส่วัสดุและของสายพานลำเลียงและหัวเจาะ
- 03** กลุ่มฟังก์ชันเครื่องเกี่ยวน้ำ
กลุ่มฟังก์ชันนี้ประกอบด้วยฟังก์ชันเครื่องเกี่ยวน้ำ เช่น การตั้งค่าสำหรับตัวสับและชุดสันสะเทือน และการปรับความกว้างและมุมของเครื่องเกี่ยวน้ำ

การขับเคลื่อนและการแสดงสถานะ

โมดูล 1

01 ตัวบ่งชี้ฟังก์ชันและสถานะ

ตัวบ่งชี้ฟังก์ชันและสถานะหมายความว่าผู้ควบคุมสามารถควบคุมเครื่องจักรของตนได้อย่างเต็มรูปแบบเสมอ ตัวอย่างเช่น เขาสามารถอ่านระดับการเติมน้ำมันเชื้อเพลิงได้โดยตรง และระบุว่า มีข้อบกพร่องในการทำงานหรือไม่

02 การเลือกโหมดการดำเนินงานสำหรับรถปูยาง

เมื่อกดปุ่ม รถปูยางจะเปลี่ยนเป็นโหมดปูยาง จัดตำแหน่งไซต์งาน และวาง ไฟ LED จะระบุว่าเลือกโหมดใดอยู่ เมื่อออกจากโหมด 'ปูยาง' ฟังก์ชัน การจดจำ จะจัดเก็บการตั้งค่าล่าสุดทั้งหมด หลังจากย้ายไปยังโหมดไซต์งาน พารามิเตอร์การปูยางที่ใช้ก่อนหน้านี้จะถูกคืนค่าทันที



- 01 ด้วยจำนวนฟังก์ชันที่จำกัด จึงไม่จำเป็นต้องมีจอแสดงผล
- 02 รถปูยางควบคุมโดยตัวควบคุมแบบหมุนเพื่อที่ง่ายและแม่นยำ



03 ตัวเลือกช่วงความเร็วของเครื่องยนต์

สำหรับเครื่องยนต์ดีเซล มีให้เลือก 3 โหมด ได้แก่ MIN, ECO และ MAX หากต้องการเปลี่ยนโหมดสำหรับ rpm ของเครื่องยนต์ ทั้งหมดที่ผู้ควบคุมต้องทำมีเพียงการกดปุ่มลูกศรขึ้นหรือลง ในโหมด ECO เครื่องยนต์จะให้กำลังที่เพียงพอสำหรับการปูยางจำนวนมาก การดำเนินงานในโหมด ECO ช่วยลดการปล่อยเสียงรบกวนและการสิ้นเปลืองเชื้อเพลิงได้อย่างมาก

04 บังคับเลี้ยวในมุมที่กำหนดไว้ล่วงหน้า

เครื่องจักรควบคุมโดยใช้ตัวควบคุมแบบหมุนที่จับได้ง่าย ซึ่งช่วยให้ผู้ขับขี่สามารถควบคุมเครื่องจักรได้อย่างแม่นยำแม้ในจุดที่แคบที่สุด สำหรับไค้งยาวที่มีรัศมีคงที่ สามารถเลือกมุมบังคับเลี้ยวที่ต้องการล่วงหน้าได้โดยใช้ปุ่มลูกศร จากนั้น รถปูยางจะไปตามเส้นทางที่ตั้งไว้โดยอัตโนมัติ จนกว่าจะปิดใช้งานฟังก์ชัน ทำให้ผู้ขับขี่สามารถตรวจสอบกระบวนการปูยางได้โดยไม่ถูกรบกวน

การจัดการวัสดุ

โมดูล 2

01 การเคลื่อนที่ย้อนกลับของสายพานลำเลียง

เพื่อหลีกเลี่ยงไม่ให้วัสดุผสมหล่นจากสายพานลำเลียงระหว่างการเคลื่อนย้ายรถปูยางที่ไซต์งาน สามารถเคลื่อนย้ายสายพานลำเลียงย้อนกลับได้ด้วยการกดปุ่มเพียงปุ่มเดียว การเคลื่อนที่ย้อนกลับจะเกิดขึ้นในช่วงเวลาสั้นๆ เท่านั้นและจะหยุดโดยอัตโนมัติ

02 ฟังก์ชันอัตโนมัติสำหรับการจัดการ/แจกจ่ายวัสดุ

ฟังก์ชันเหล่านี้ช่วยให้แน่ใจว่าวัสดุผสมที่เพียงพอสำหรับการปูยาง จะได้รับการลำเลียงและแจกจ่ายอัตโนมัติที่ด้านหน้าของเครื่อง เคลื่อนย้าย ระดับของหัวของการผสมทางด้านหน้าของเครื่องเคลื่อนย้าย ได้รับการกำหนดโดยเซ็นเซอร์วัสดุและระบบอัตโนมัติที่ทำให้แน่ใจว่าจะคงที่ ฟังก์ชันนี้ทำงานระหว่างการปูยางเท่านั้น - หากรถปูยางหยุด การจัดการวัสดุก็จะหยุดเช่นกัน



สายพานลำเลียงสามารถย้อนกลับได้ด้วยการสัมผัสปุ่ม การขนถ่ายย้อนกลับของวัสดุผสมจะหยุดโดยอัตโนมัติ สายพานลำเลียงสามารถเปลี่ยนเป็นฟังก์ชันไม่มีโหลดได้อย่างรวดเร็ว



03 ความเร็วในการเดินเครื่องของหัวเจาะ

ในโหมดอัตโนมัติ สามารถใช้ปุ่มบวก/ลบเพื่อปรับความเร็วในการเดินเครื่องสูงสุดของหัวเจาะแยกกันสำหรับด้านขวาและด้านซ้าย เพื่อให้เหมาะกับความกว้างของการปูยาง โดยไม่ต้องใช้เซ็นเซอร์โซนิกวัดระยะ ค่าที่กำหนดเป็นเปอร์เซ็นต์จะแสดงด้วยไฟ LED

ฟังก์ชันเครื่องเกี่ยวน้ำ

โมดูล 3

01 ประสิทธิภาพการเตรียมการบดทับ

สามารถตั้งค่าความเร็วในการเดินเครื่องของระบบการบดอัดได้ โดยตรงบนคอนโซล ErgoBasic ของผู้ควบคุมรถพยาบาล แถบ LED ตั้งแต่ 0 ถึง 100% ระบุความเร็วในการเดินเครื่องที่ตั้งไว้สำหรับตัวสับและชุดสันสะเทือน ทำให้สามารถปรับได้ทันทีเมื่อจำเป็น

02 การตั้งค่าเครื่องเกี่ยวน้ำ

การตั้งค่าทั้งหมดสามารถทำได้จากคอนโซลของผู้ควบคุมรถพยาบาล ซึ่งรวมถึงการเพิ่มหรือลดระดับเครื่องเกี่ยวน้ำ การขยายหรือหดด้านใดด้านหนึ่งของเครื่องเกี่ยวน้ำ และการปรับระยะเครื่องเกี่ยวน้ำให้เหมาะสมกับสภาพของไซตส์ ซึ่งหมายความว่าผู้ควบคุมรถพยาบาลสามารถเข้าถึงเครื่องเกี่ยวน้ำได้ตลอดเวลา



01



02

01 ประสิทธิภาพการเตรียมการบดทับ
02 การตั้งค่าเครื่องเกี่ยวน้ำ



03 ฟังก์ชันเดินเบร

ฟังก์ชันเดินเบรมีไว้สำหรับการอุ่นเครื่องหรือทำความสะอาดสายพานลำเลียง หัวเจาะ และตัวสับ



ระบบการทำความร้อนของเครื่องเกี่ยวน้ำ

เพื่อให้การบดอัดมีประสิทธิภาพสูงสุดและสร้างพื้นผิวที่เรียบ โครงสร้างพื้นผิวน้ำหนักนอัดทั้งหมดจะถูกทำให้ร้อนทั่วทั้งความกว้างของเครื่องเกี่ยวน้ำ เพียงแค่กดปุ่มเพียงปุ่มเดียวก็สามารถเปิดหรือปิดการทำความร้อนของเครื่องเกี่ยวน้ำได้ เพื่อให้แน่ใจว่าระบบการทำความร้อนของเครื่องเกี่ยวน้ำจะทำงานอย่างถูกต้อง การตรวจสอบการทำงานอัตโนมัติจะดำเนินการเมื่อเปิดระบบ

ERGOBASIC ชุดควบคุมรีโมตสำหรับเครื่อง เกลี่ยหน้า

การจัดการเครื่องเกลี่ยหน้าทั้งหมดอย่างปลอดภัยและง่ายดาย เป็นกุญแจสำคัญในการปูยางคุณภาพสูง นั่นเป็นเหตุผลว่าทำไมชุดควบคุมรีโมตสำหรับเครื่องเกลี่ยหน้าจึงได้รับการพัฒนาสำหรับระบบการดำเนินงาน ErgoBasic ของ SUPER 1880 L ใหม่โดยเฉพาะ

ปุ่มกดของรีโมตคอนโทรลถูกจัดวางอย่างมีตรรกะตามกระบวนการทำงาน ได้รับการออกแบบมาให้มีความทนทาน สามารถทนต่อสภาพหน้างานที่สมบุกสมบันได้เป็นอย่างดี

การดำเนินงานที่ง่ายและสามารถเรียนรู้ได้อย่างง่ายดายในระยะเวลาด้านสั้น เนื่องจากสัญลักษณ์ที่ใช้ในระบบการดำเนินงาน ErgoPlus ที่ผ่านการทดลองและทดสอบแล้วมีอยู่ที่นี้เช่นกัน

ชุดควบคุมรีโมตสำหรับเครื่องเกลี่ยหน้า ErgoBasic ช่วยให้สามารถตั้งค่าฟังก์ชันที่เกี่ยวข้องกับการปูยางทั้งหมดได้อย่างรวดเร็วและง่ายดาย รวมถึงการเข้าถึงระบบการจัดการวัสดุและเซ็นเซอร์โซนกวัดระยะสำหรับหัวเจาะโดยตรง



01



02



03

01 ความเร็วในการเดินเครื่องของหัวเจาะ

เช่นเดียวกับผู้ควบคุมรถปูยาง ผู้ควบคุมเครื่องเกลี่ยหน้าก็สามารถเลือกโหมดแมนวลหรือโหมดอัตโนมัติสำหรับสายพานลำเลียงและสว่านเจาะได้ด้วยเช่นกัน ฟังก์ชัน 'การหมุนหัวเจาะย้อนกลับ' นั้นใช้งานได้จริงและใช้งานได้ง่ายมาก

02 การยกให้ลอยของเครื่องเกลี่ยหน้า

เมื่อเครื่องเกลี่ยหน้าอยู่ในตำแหน่งลอยตัว คุณสมบัติ Scred Assist ยังสามารถเปิดใช้งานได้ด้วย

03 การควบคุมความกว้างของเครื่องเกลี่ยหน้า

สามารถปรับความกว้างของเครื่องเกลี่ยหน้าด้านใดด้านหนึ่งได้ตลอดเวลาเพียงแค่กดปุ่ม



01

0% ●●●●●●●●●● 100%

02

03

04

01

การตั้งค่าหัวเจาะและสายพานลำเลียง (อัตโนมัติ/แมนวล)

02

เปิด/ปิดการยกให้ลอยของเครื่องเกลี่ยหน้า

03

การควบคุมความกว้างของเครื่องเกลี่ยหน้า, ด้านหนึ่ง

04

การปรับแรมตำแหน่งลากของเครื่องเกลี่ยหน้า

NIVELTRONIC BASIC

VÖGELE ยังได้พัฒนาการปรับระดับแบบอัตโนมัติเพื่อให้สอดคล้องกับระบบการดำเนินงาน ErgoBasic: ซึ่งถูกรวมเข้ากับระบบควบคุมเครื่องจักรอย่างสมบูรณ์ ดังนั้น จึงปรับให้เข้ากับรุ่นรถปูยางที่เฉพาะเจาะจงได้อย่างสมบูรณ์แบบ

อีกแง่มุมที่โดดเด่นของ Niveltronic Basic คือการจัดการที่เรียบง่ายและใช้งานง่ายมาก ซึ่งเป็นคุณสมบัติที่ช่วยให้ผู้ควบคุมที่มีประสบการณ์น้อยสามารถเรียนรู้เกี่ยวกับระบบได้อย่างง่ายดาย สิ่งนี้สร้างเงื่อนไขที่เหมาะสมที่สุดสำหรับรถปูยางขนาดเล็กเพื่อทำงานกับโครงร่างโปรไฟล์รวมทั้งเส้นและระดับบนทุกฐาน

แต่ละด้านของเครื่องเกลี่ยหน้าควบคุมโดยรีโมตคอนโทรล Niveltronic Basic ขนาดกะทัดรัดแยกจากกันและทนทานสูง ชุดเหล่านี้สามารถถอดออกจากตัวยึดแม่เหล็กได้อย่างง่ายดาย ทำให้ผู้ดำเนินงานมีขอบเขตที่กว้างไกล สามารถไปยังตำแหน่งที่เหมาะสมที่สุดสำหรับงานปูยางได้ทุกครั้ง



01



02



03

- 01 ภาพภาพ LED ที่ติดตั้งเข้ากับเซ็นเซอร์ยังให้การแนะนำที่ต่อเนื่องและมองเห็นได้ชัดเจนแก่ผู้ควบคุมเครื่องเกลี่ยหน้า เพื่อระบุว่าค่าจริงตรงกับค่าที่ตั้งค่าที่ทำได้หรือไม่
- 02 มีเซ็นเซอร์หลายประเภทสำหรับ Niveltronic Basic เพื่อให้สอดคล้องกับการใช้งานที่หลากหลายของเครื่อง เช่น เซอร์ชยายจากเซ็นเซอร์เชิงกลไปเป็นเซ็นเซอร์โซนิกแบบสัมผัส เซ็นเซอร์โซนิกวัดระยะแบบไม่สัมผัส
- 03 ค่าที่ตั้งไว้ล่วงหน้าและค่าจริงสำหรับเซ็นเซอร์การแบ่งชั้นและความชันสามารถอ่านได้จากหน้าจอแผงควบคุมของ Niveltronic Basic



- 01 ค่าเบี่ยงเบนจากค่าที่ระบุ
- 02 การตั้งค่า: ความไวของเซ็นเซอร์
- 03 การเลือก: โหมดการปรับระดับแบบอัตโนมัติ (พื้นดิน เส้นอ้างอิง ความชันตามแนวขวาง)
- 04 การสร้างชั้นในเบื้องต้นอย่างรวดเร็ว
- 05 การปรับเทียบเซ็นเซอร์

VÖGELE > รู้ไว้ใช้ว่า

เซ็นเซอร์ที่มี

เซ็นเซอร์วัดความลาดเอียง

เซ็นเซอร์วัดความลาดเอียงช่วยให้สามารถกำหนดโครงร่างโปรไฟล์ตามขวางได้อย่างถูกต้อง แล้วจึงปูยางได้อย่างแม่นยำ โดยช่วงของการวัดค่าอยู่ที่ +/- 10 %

เซ็นเซอร์การแบ่งชั้นเชิงกลแบบแปรผัน

เซ็นเซอร์การแบ่งชั้นเชิงกลแบบแปรผันสามารถติดตั้งสกีเพื่ออ้างอิงจากพื้นดินได้ที่ความยาว 30 ซม. 1 ม. และ 2 ม.

เซ็นเซอร์โซนิกวัดระยะหลายเซลล์

เซ็นเซอร์โซนิกวัดระยะหลายเซลล์จำนวนสี่ตัว เซ็นเซอร์มีความแม่นยำสูง ประสิทธิภาพสูง ตามการคำนวณเฉลี่ยแล้วสามารถชดเชยระยะสั้นได้ ความผิดพลาดในการอ้างอิง

Big MultiPlex Ski

Big MultiPlex Ski ชุดเซย์สำหรับการขยายคลื่นลูกขนาด เสากำกับขนาด 5 ถึง 13 เมตรสามารถติดตั้งเซ็นเซอร์โซนิกวัดระยะหลายเซลล์ได้สามตัว ตามมาตรฐานหรือมากถึงห้าตัว หากจำเป็น



01



02



03



04



05



06

ERGOBASIC

แพลตฟอร์มคอนโซลของผู้ควบคุมรถปูยาง

ปรับปรุงประสิทธิภาพ ความน่าเชื่อถือ และความสะดวกสบาย

แพลตฟอร์มของผู้ควบคุมรถปูยาง ErgoBasic ที่ใช้งานง่ายช่วยให้มองเห็นพื้นที่สำคัญทั้งหมดบนรถปูยาง เช่น ถังใส่วัสดุ ตัวบ่งชี้ทิศทาง หรือเครื่องเคลือบหน้า ได้อย่างไม่มีสิ่งกีดขวาง ช่วยให้ผู้ควบคุมรถปูยางสามารถตรวจสอบการป้อนวัสดุผสมไปยังรถปูยางจากที่นั่งได้อย่างง่ายดาย เป็นต้น

01 ความสะดวกสบายในการทำงาน

> เคลื่อนย้ายคอนโซลของผู้ควบคุมรถปูยางได้ง่ายทั่วทั้งความกว้างของแพลตฟอร์มเพื่อการทำงานที่สะดวกในตำแหน่งตามหลักสรีรศาสตร์ที่ด้านใดด้านหนึ่งของเครื่อง

02 สถานที่สำหรับทุกสิ่งและทุกสิ่งเก็บเข้าที่

> แก่นวางของผู้ควบคุมพร้อมการออกแบบที่คล่องตัวได้รับการจัดระเบียบอย่างดี ทำให้ผู้ควบคุมรถปูยางมีสถานที่ทำงานระดับมืออาชีพ แผงควบคุมสามารถป้องกันได้ด้วยฝาครอบป้องกันการแตกหักเพื่อป้องกันความเสียหายโดยเจตนา

03 หลังคาแข็งให้การปกป้องที่ดีเยี่ยม

> หลังคาแข็งสไตลโมเดิร์น ผลิตจากวัสดุโพลีเมอร์เสริมใยแก้วช่วยปกป้องผู้ควบคุม หลังคาแข็งพับลงได้อย่างง่ายดาย ทำให้รถปูยางพร้อมสำหรับการขนย้ายได้อย่างรวดเร็ว

04 การเข้าถึงที่ปลอดภัยและสะดวกสบาย

> ทางเดินและบันไดกลางที่สะดวกสบายบนเครื่องเคลือบหน้าช่วยให้มั่นใจว่าสามารถเข้าถึงแพลตฟอร์มของผู้ควบคุมได้อย่างปลอดภัยและสะดวกสบาย

05 การออกแบบที่ประหยัดและซ่อมบำรุงได้ง่าย

> ผู้ควบคุมสามารถเข้าถึงจุดซ่อมบำรุงทั้งหมดบนเครื่องได้อย่างสะดวก ปุ่มไฮดรอลิกทั้งหมดที่ติดอยู่กับชุดเกียร์ส่งกำลัง การจัดเรียงที่ชัดเจนและการเข้าถึงที่ง่ายดาย ทำให้ง่ายต่อการซ่อมบำรุงในระดับสูงสุด ชุดเตาต่อที่แข็งแรงของวัสดุผสมที่ทนต่อการสึกหรอสูงเพื่ออายุการใช้งานที่ยาวนาน ช่วยลดเวลาหยุดทำงาน

06 จัดการฟังก์ชันเครื่องเคลือบหน้าทั้งหมดได้อย่างปลอดภัยและง่ายดาย

> ชุดควบคุมรีโมต ErgoBasic สำหรับเครื่องเคลือบหน้า ช่วยให้สามารถตั้งค่าฟังก์ชันที่เกี่ยวข้องกับการปูยางทั้งหมดได้อย่างรวดเร็วและง่ายดาย

> แต่ละด้านของเครื่องเคลือบหน้าควบคุมโดยรีโมตคอนโทรลขนาดกะทัดรัดและมีทนทานเป็นพิเศษสองตัว ชุดเหล่านี้สามารถถอดออกจากตัวยึดแม่เหล็กได้อย่างง่ายดาย ทำให้ผู้ดำเนินงานทำสิ่งต่างๆ ได้มากมายหลากหลาย

VÖGELE

เครื่องเกลี่ยหน้ายางแอสฟัลต์

เครื่องเกลี่ยหน้ายางแอสฟัลต์ของ VÖGELE เป็นตัวเลือกที่ใช้สำหรับงานทั้งหมดที่มีความกว้างของการปูยางแตกต่างกันและให้ความสำคัญกับถนนลาดยาง ด้วยระบบระบบกลิ้งโทรทซ์ที่สมบูรณ์แบบที่ทนทาน ทำให้สามารถตั้งค่าเครื่องเกลี่ยหน้าเหล่านี้ได้อย่างรวดเร็วและแม่นยำตามความกว้างของการปูยางที่ต้องการ การทำความร้อนด้วยไฟฟ้าจะอุ่นเครื่องเกลี่ยหน้าจนถึงอุณหภูมิการทำงานได้เร็วขึ้นมาก

ในการดำเนินงานอัตโนมัติ เครื่องเกลี่ยหน้าจะทำความร้อนในโหมดสลับ ซึ่งหมายความว่าอุ่นเพียงครึ่งเดียวในแต่ละครั้ง ซึ่งจะช่วยถนอมเครื่องยนต์และประหยัดเชื้อเพลิง

เครื่องเกลี่ยหน้ายางแอสฟัลต์ของ VÖGELE สำหรับ SUPER 1880 L มีวางจำหน่ายในรุ่น TV (พร้อมตัวสับและชุดสั่นสะเทือน)

การทำความร้อนของเครื่องเกลี่ยหน้าอย่างสม่ำเสมอ
ของแผ่นเหล็กเครื่องเกลี่ยหน้า แก่งตัวสับ และแก่งแรงดันเพื่อชั้นผิวหน้าที่สม่ำเสมอ

เวลาอุ่นเครื่องสั้นลงมาก

ด้วยการจัดการไดนาโม (เครื่องกำเนิดไฟฟ้า) อัจฉริยะของระบบทำความร้อนด้วยไฟฟ้า แม้ในขณะที่เครื่องยนต์เดินเบา

การปรับระดับความลาดเอียงด้วยไฮดรอลิก

สามารถปรับระดับความลาดเอียงได้อย่างสะดวกสบายด้วยการกดปุ่มบนคอนโซลของผู้ควบคุมเครื่องเกลี่ยหน้า

เครื่องเกลี่ยหน้ายางแอสฟัลต์ AB 480 และ AB 500 มีความกว้างพื้นฐานที่ 2.55 ม. AB 480 สามารถขยายได้ถึง 4.8 ม. ด้วยไฮดรอลิกและถึง 7.8 ม. ด้วยชุดเตาต่อ จำนวนอุปกรณ์ทางเลือกของเครื่องเกลี่ยหน้าแบบคลาสสิกมีแต่ลดลง สามารถติดตั้ง AB 500 เข้ากับอุปกรณ์ทางเลือกทั้งหมดสำหรับเครื่องเกลี่ยหน้า และขยายได้ถึงความกว้าง 5 ม. ด้วยไฮดรอลิก โดยมีความกว้างลาดยางสูงสุด 8.5 ม.

นอกจากนี้ เครื่องจักรยังสามารถใช้ร่วมกับเครื่องเกลี่ยหน้ายางแอสฟัลต์ความกว้างพื้นฐาน 3 ม. AB 570 และ 600 ได้อีกด้วย ด้วยการเพิ่มชุดเตาต่อ ทำให้ AB 570 สร้างความกว้างได้สูงสุด 8.7 ม. และ AB 600 สร้างความกว้างได้สูงสุด 9.5 ม.



AB 480

ความกว้างของการปูยาง

- > ช่วงตัวแปรอนันต์ตั้งแต่ 2.55 ม. ถึง 4.8 ม.
- > ความกว้างของการปูยางสูงสุดโดยใช้ชุดเตาต่อ: > 7.8 ม. (4 x 75 ซม.)

ระบบการบดอัด

- > AB 480 TV พร้อมตัวสับและชุดลั่นสะเทือน

AB 500

ความกว้างของการปูยาง

- > ช่วงตัวแปรอนันต์ตั้งแต่ 2.55 ม. ถึง 5 ม.
- > ความกว้างที่มากขึ้นโดยการเพิ่มชุดเตาต่อสูงสุด 8.5 ม

ระบบการบดอัด

- > AB 500 TV พร้อมตัวสับและชุดลั่นสะเทือน

AB 570

ความกว้างของการปูยาง

- > ช่วงตัวแปรอนันต์ตั้งแต่ 3 ม. ถึง 5.7 ม.
- > ความกว้างของการปูยางสูงสุดโดยใช้ชุดเตาต่อ: > 8.7 ม. (4 x 75 ซม.)

ระบบการบดอัด

- > AB 570 TV พร้อมตัวสับและชุดลั่นสะเทือน

AB 600

ความกว้างของการปูยาง

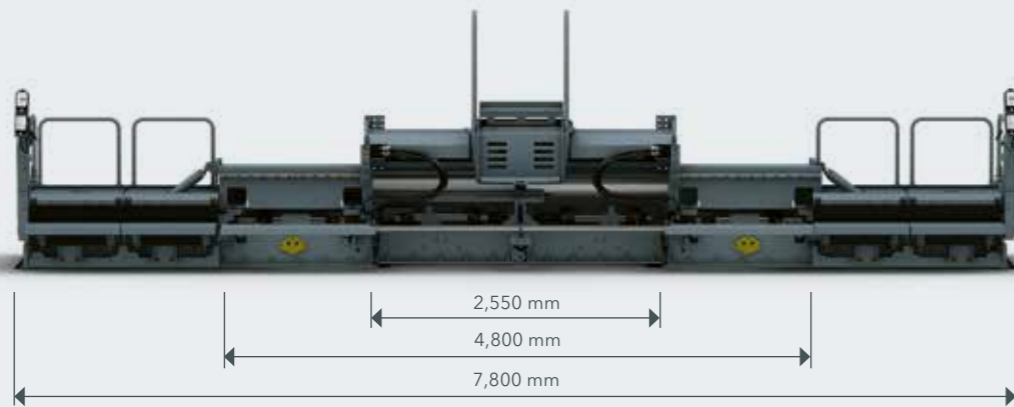
- > ช่วงตัวแปรอนันต์ตั้งแต่ 3 ม. ถึง 6 ม.
- > ความกว้างที่มากขึ้นโดยการเพิ่มชุดเตาต่อสูงสุด 9.5 ม

ระบบการบดอัด

- > AB 600 TV พร้อมตัวสับและชุดลั่นสะเทือน

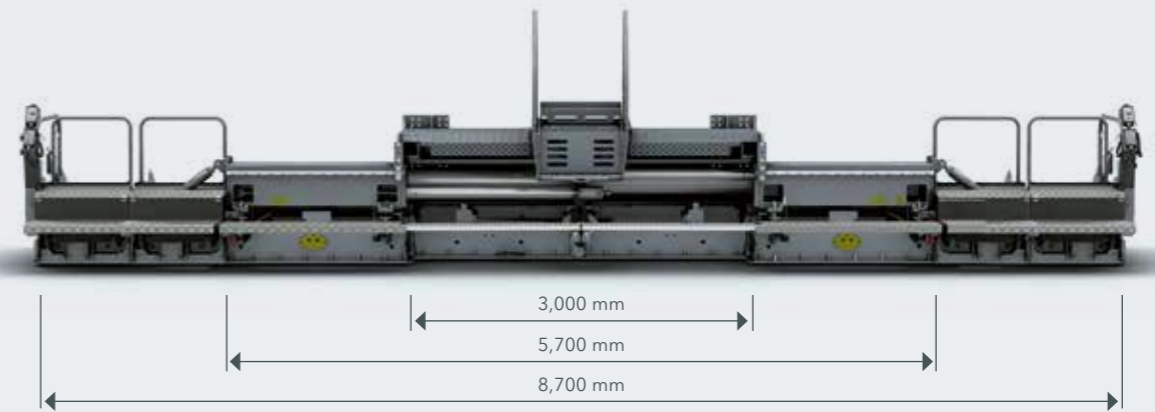
AB 480 TV

สร้างตามความกว้างของการปูยางสูงสุด



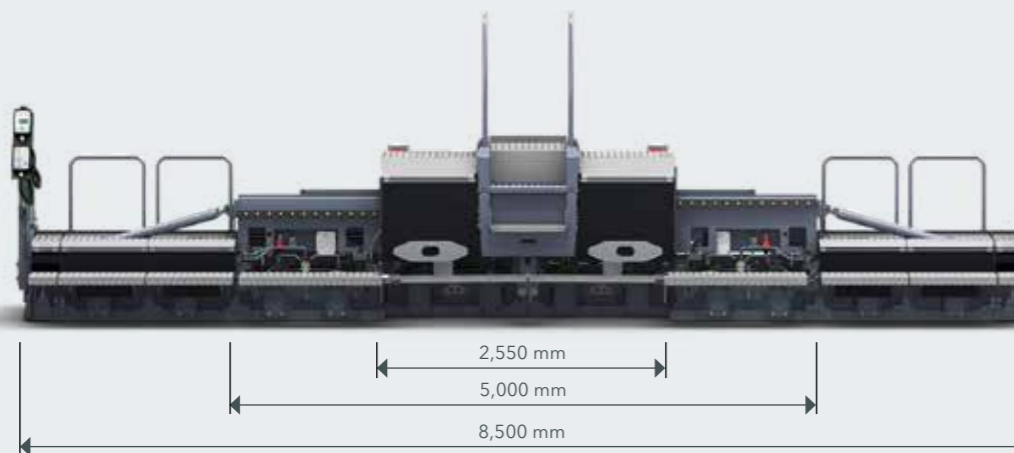
AB 570 TV

สร้างตามความกว้างของการปูยางสูงสุด



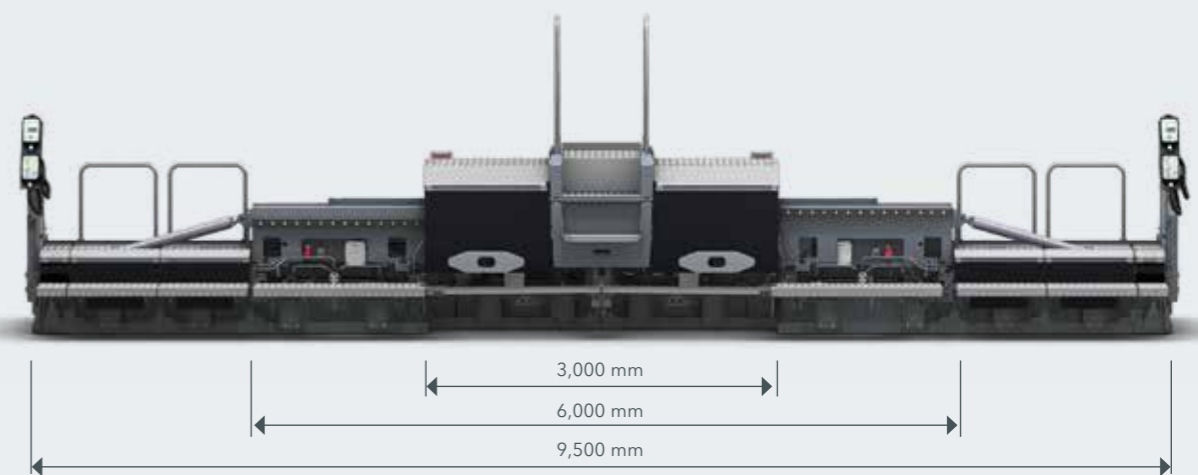
AB 500 TV

สร้างตามความกว้างของการปูยางสูงสุด



AB 600 TV

สร้างตามความกว้างของการปูยางสูงสุด



SB 300 HD เครื่องเกลี่ยหน้าแบบไม่ยึดหยุ่น

สำหรับการใช้งานฐานถนน (รองพื้นถนน)

เครื่องเกลี่ยหน้าแบบไม่ยึดหยุ่นจาก VÖGELE ให้ผลลัพธ์ที่มีคุณภาพสูงอย่างแน่นอน หรือแม้กระทั่งสมบรูณ์แบบ ซึ่งแสดงความแข็งแกร่งออกมาในทุกที่ที่ต้องจัดการกับความกว้างของการปูยางขนาดใหญ่ เมื่อวางชั้นที่หนา (เช่น ชั้นพื้นทางหินบด) และที่ซึ่งต้องมีการเตรียมการระดับในระดับสูง

SUPER 1880 L สามารถใช้ร่วมกับเครื่องเกลี่ยหน้าแบบไม่ยึดหยุ่น SB 300 HD



SB 300 HD ได้รับการพัฒนาเป็นพิเศษสำหรับการปูวัสดุผสมเย็นในการก่อสร้างฐานถนน (รองพื้นถนน) เช่น พื้นทางบดอัดผสมซีเมนต์ (CTB) แผ่นเหล็กเครื่องเกลี่ยหน้าแบบลิกทำให้มีอาการแบบลอยที่ยืดหยุ่น

ระยะของการสับสามารถตั้งค่าเป็น 2, 4 หรือ 7 มม. ขึ้นอยู่กับความหนาของชั้นผิวและวัสดุผสม เมื่อใช้ร่วมกับ ตัวสับรูปทรงเรขาคณิตแบบพิเศษ ทำให้มั่นใจได้ถึงค่าการบดอัดที่สูงเป็นพิเศษ

SB 300 HD

ความกว้างของการปูยาง

- > ความกว้างพื้นฐาน 3 ม. ความกว้างที่มากขึ้นหากเพิ่มชุดเตาต่อสูงสุด 9.5 ม
- > ใช้สำหรับการก่อสร้างฐานถนน (รองพื้นถนน) โดยเฉพาะ จึงไม่มีระบบการทำความร้อนของเครื่องเกลี่ยหน้า

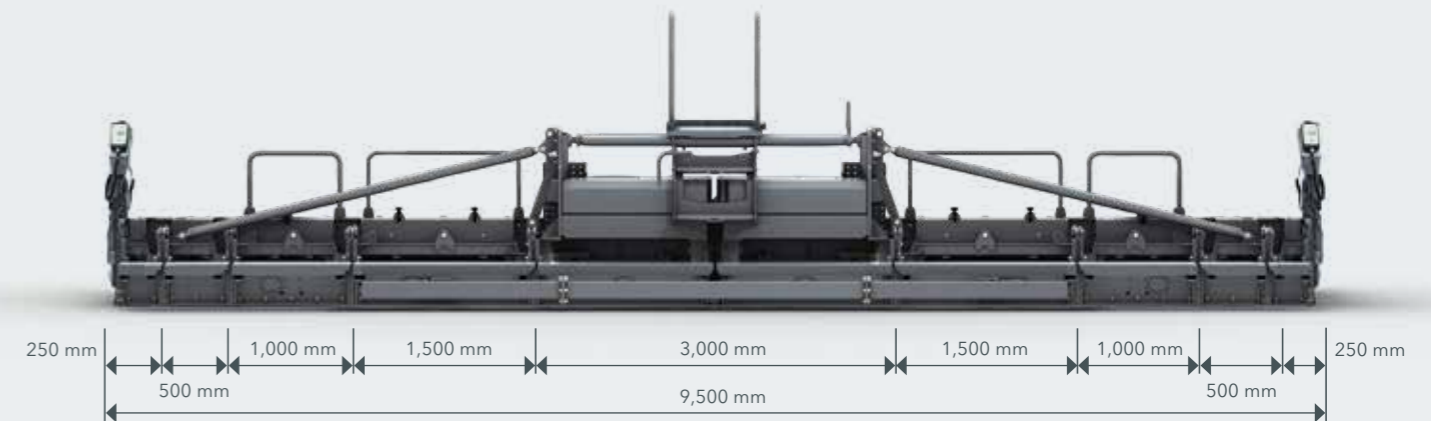
ระบบการบดอัด

- > SB 300 HD พร้อมตัวสับ



SB 300 HD

สร้างตามความกว้างของการปูยางสูงสุด



ภาพรวมของข้อเท็จจริงทั้งหมด

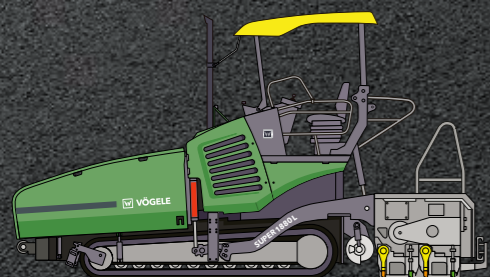
SUPER 1880 L รถปูยางแบบตีนตะขาบ



ข้อมูลทางเทคนิค

SUPER 1880 L

- > ความกว้างของการปูยางสูงสุด: 9.5 ม.
- > อัตราการปูยางสูงสุด: 1,000 ตัน/ชม.
- > ความหนาของชั้นผิว: สูงสุด 50 ซม.
- > ความกว้างการขนส่ง: 2.55 ม.



WIRTGEN GROUP

การสนับสนุนลูกค้า

การซ่อมบำรุงที่คุณวางใจได้

คุณสามารถมั่นใจในการสนับสนุนที่เชื่อถือได้และรวดเร็วจากเรา ตลอดวงจรชีวิตของเครื่องจักรของคุณ บริการที่หลากหลายของเราพร้อมโซลูชันที่เหมาะสมสำหรับทุกความท้าทายที่คุณต้องเผชิญ

WIRTGEN GROUP



การซ่อมบำรุง

เรารักษาสัญญาด้านการซ่อมบำรุงของเราด้วยความช่วยเหลือที่รวดเร็วและตรงไปตรงมา - ที่ไซต์งานหรือที่เวิร์กช็อประดับมืออาชีพของเรา ทีมซ่อมบำรุงของเราได้รับการฝึกฝนตามมาตรฐานระดับมืออาชีพและมีเครื่องมือเฉพาะทำให้มั่นใจได้ว่างานซ่อมแซม การดูแล และดูแลรักษาจะเสร็จสิ้นอย่างรวดเร็ว เราสามารถสนับสนุนคุณด้วยข้อตกลงบริการที่กำหนดเองได้ตามการร้องขอ

> www.wirtgen-group.com/service



ชิ้นส่วนอะไหล่

ชิ้นส่วนและอุปกรณ์เสริมของแท้จาก WIRTGEN GROUP ทำให้มั่นใจได้ถึงความน่าเชื่อถือในระยะยาวและความพร้อมใช้งานของเครื่องจักรของคุณ ผู้เชี่ยวชาญของเรายินดีที่จะแนะนำคุณเกี่ยวกับวิธีแก้ปัญหาชิ้นส่วนสึกหรอที่เหมาะสมที่สุดเพื่อให้เหมาะกับการใช้งานของคุณ อะไหล่ของเรามีจำหน่ายทั่วโลกตลอดเวลาและสั่งซื้อได้ง่าย

> parts.wirtgen-group.com



การฝึกอบรม

แบรนด์ WIRTGEN GROUP เป็นผู้เชี่ยวชาญในสาขาของตน ด้วยประสบการณ์หลายสิบปี ซึ่งลูกค้าของเราจะได้รับประโยชน์จากความเชี่ยวชาญนี้ ในหลักสูตรการฝึกอบรม WIRTGEN GROUP ของเรา เรายินดีที่จะถ่ายทอดความรู้ให้กับคุณ โดยปรับแต่งให้เหมาะกับทั้งผู้ควบคุมและพนักงานซ่อมบำรุง

> www.wirtgen-group.com/training



โซลูชันเทเลเมติกส์

เครื่องจักรสำหรับงานก่อสร้างที่มีเทคโนโลยีขั้นนำและโซลูชันเทเลเมติกส์ที่สมบูรณ์แบบที่ทำงานร่วมกันใน WIRTGEN GROUP Operations Center* - แพลตฟอร์มดิจิทัลสำหรับการเพิ่มประสิทธิภาพ การบริการ เครื่องจักร และการซ่อมบำรุง - ช่วยให้คุณไม่เพียงแค่อลดความซับซ้อนของการวางแผนการดูแลรักษาสำหรับเครื่องจักรของคุณเท่านั้น แต่ยังเพิ่มผลผลิตและความคุ้มค่าอีกด้วย

> www.wirtgen-group.com/telematics

* John Deere Operations Center (เดิมคือ WITOS) ยังไม่พร้อมให้บริการในทุกประเทศในขณะนี้ โปรดปรึกษาสาขาหรือตัวแทนจำหน่ายที่รับผิดชอบของคุณ หากคุณมีคำถามใดๆ ในพื้นที่นี้

**JOSEPH VÖGELE AG**

Joseph-Vögele-Str. 1
67075 Ludwigshafen
Germany

โทร: +49 621 8105-0
แฟกซ์: +49 621 8105-461
อีเมล: marketing@voegele.info

 www.voegele.info



โปรดสแกนโค้ดสำหรับข้อมูลเพิ่มเติม