



PowerFeeder

MT 3000-3(i) STANDARD & OFFSET



DES TECHNOLOGIES INNOVANTES SIGNÉES VÖGELE

Une palette de produits complète permet de répondre au mieux à tous les besoins de nos clients – dans le monde entier

Les machines et solutions innovantes que nous proposons permettent d'assurer à nos clients la réussite de leurs projets. Être numéro 1 en matière d'innovation technologique est ainsi l'un des principaux objectifs de notre entreprise. Il ne s'agit pas seulement de réaliser des performances en matière de conception, mais de transformer ces performances en solutions pour nos clients.

LA GAMME DE PRODUITS VÖGELE

MINI CLASS

- > Largeur de pose jusqu'à 3,5 m
- > Rendement de pose jusqu'à 300 t/h

COMPACT CLASS

- > Largeur de pose jusqu'à 5 m
- > Rendement de pose jusqu'à 350 t/h

UNIVERSAL CLASS

- > Largeur de pose jusqu'à 10 m
- > Rendement de pose jusqu'à 700 t/h

HIGHWAY CLASS

- > Largeur de pose jusqu'à 18 m
- > Rendement de pose jusqu'à 1 800 t/h

SPECIAL CLASS

- > SprayJet
- > InLine Pave

POWERFEEDER

- > MT 3000-3(i) Standard
- > MT 3000-3(i) Offset

APERÇU DES POINTS FORTS

Un équipement parfait

MANIEMENT

- 01 ErgoPlus 3**
> Pratique, ergonomique, sûr et simple à utiliser.
- 02 « AutoSet Plus »**
> Déplacement sûr sur le chantier, grande disponibilité et qualité de convoiement reproductible.

CONCEPT D'ENTRAÎNEMENT

- 03 Concept d'entraînement moderne**
> Capacité de convoiement élevée avec un fonctionnement silencieux et économique.
- 04 Technologie respectueuse de l'environnement**
> Épuration maximale des gaz d'échappement pour de faibles émissions polluantes.

GESTION DU MATÉRIAU

- 05 Trémie réceptrice redessinée**
> Accostage et déchargement simples et rapides des camions d'enrobé.
- 07 Chauffe du convoyeur à bande**
> Le système de chauffe diesel empêche le refroidissement et l'adhérence de l'enrobé de façon fiable.
- 09 « PaveDock Assistant »**
> Communication simple entre le conducteur de l'alimentateur et celui du camion.
- 06 Convoiement puissant de l'enrobé**
> Communication simple entre le conducteur de l'alimentateur et celui du camion.
- 08 Concept de convoiement innovant**
> Le nouveau concept de convoiement innovant agit activement contre la ségrégation thermique.
- 10 Convoyeur pivotant**
> Grâce à son convoyeur pivotant, le MT 3000-3(i) Offset couvre un large champ d'applications.



VÖGELE SUSTAINABILITY désigne des technologies et des solutions compatibles avec les objectifs de durabilité du WIRTGEN GROUP.



01



02



03



04



05



06

MT 3000-3(i) STANDARD & OFFSET

Plus d'efficacité, de fiabilité et de confort

Les nouveaux alimentateurs VÖGELE PowerFeeder MT 3000-3(i) Standard et MT 3000-3(i) Offset associent une technologie fiable à un grand confort d'utilisation. Le transfert de matériau sans interruption et sans à-coups jusqu'au finisseur est ainsi encore plus simple et assure une qualité de pose optimale à rendement maximum.

Les alimentateurs permettent de découpler le transfert de matériau entre le camion et le finisseur de routes et assurent ainsi un processus de pose constant et efficace avec un résultat de grande qualité, en particulier sur les chantiers de grande envergure.

Pour augmenter encore la simplicité d'utilisation et l'efficacité de la machine, les PowerFeeder sont équipés du concept de machine « Tiret 3 ». Cela comprend notamment le système de conduite intuitif ErgoPlus 3, les fonctions automatiques « AutoSet Plus » et le système de communication avec les camions « PaveDock Assistant ».

L'accroissement de l'efficacité est surtout dû au concept de convoiement du matériau optimisé avec la trémie réceptrice redessinée, la régulation améliorée du convoyeur à bande

et la chauffe efficace du convoyeur à bande. Ces mesures permettent une réception du matériau extrêmement rapide et un convoiement sans perte. Les deux variantes d'alimentateur atteignent une capacité de convoiement maximale de 1 200 t/h et peuvent recueillir le chargement d'enrobé complet d'un camion en 60 secondes. Le MT 3000-3(i) Offset est en outre équipé d'un convoyeur pouvant pivoter de 55°. Cela offre de nombreuses possibilités d'utilisation supplémentaires.

Grâce au nouveau concept de service et de maintenance, les alimentateurs « Tiret 3 » sont simples et rapides à entretenir ou à nettoyer après leur utilisation. Toutes les zones concernées sont très faciles d'accès et peuvent être identifiées en un coup d'œil.



01 Alimentation classique avec le MT 3000-3(i) Standard
02 Transfert d'enrobé sans contact
03 Système de communication « PaveDock Assistant »

04 Pupitre de commande ErgoPlus 3 du conducteur
05 Trémie réceptrice redessinée
06 Nouveau concept de service et de maintenance

LES ALIMENTATEURS VÖGELE, GARANTS D'UNE QUALITÉ DE POINTE

Rendement élevé - avec les meilleures valeurs de consommation

La parfaite planéité et la longévité des revêtements de chaussée ne sont pas dues au hasard, mais sont le résultat de facteurs de qualité clairement identifiables.

Toute interruption, par exemple en raison d'une quantité insuffisante de matériau, tout choc de camion lors de l'accostage du finisseur, et toute ségrégation du matériau ont des répercussions immédiates sur la qualité de la surface du revêtement. Cela peut être évité par la mise en œuvre d'un alimentateur. Maillon intermédiaire entre le camion et le finisseur, il assure une alimentation continue du finisseur en enrobé - et toujours sans contact.

Avec les alimentateurs de la génération « Tirt 3 », VÖGELE propose des machines et des technologies de pose à la logique d'ensemble parfaitement coordonnée en vue d'atteindre une efficacité maximum. Ils permettent ainsi de satisfaire pleinement à toutes les exigences de qualité et de rentabilité.

Concept de convoyement puissant

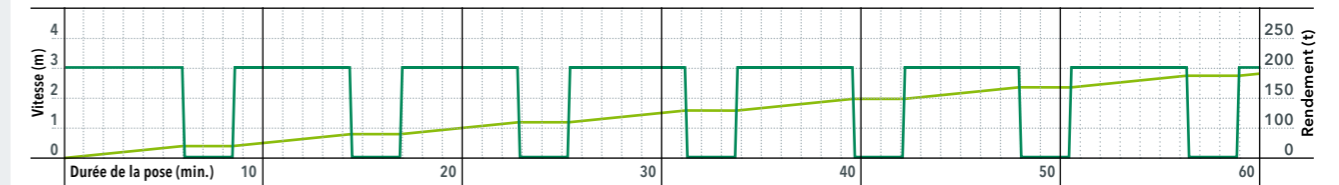
Le concept de convoyement puissant des alimentateurs VÖGELE PowerFeeder. Le MT 3000-3(i) Standard et le MT 3000-3(i) Offset peuvent convoyer jusqu'à 1 200 t d'enrobé par heure.



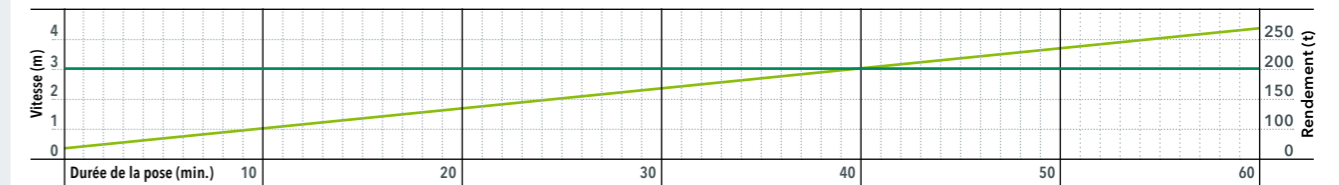
VÖGELE > GOOD TO KNOW

La pose avec alimentateur améliore non seulement la qualité, mais aussi dans une large mesure le rendement de pose, sans augmenter la vitesse de pose. La comparaison ci-dessous le montre très clairement.

Pose sans alimentateur (donnée en m/min.)



Pose avec VÖGELE PowerFeeder (donnée en m/min.)



— = vitesse de pose en m/min.
— = rendement de pose en t/h

Utilisation sans alimentateur

Sans alimentateur, il est souvent impossible d'éviter les arrêts réguliers pendant les changements de camions : ils se reconnaissent sur le graphique par les interruptions répétées de la ligne verte. Dans l'exemple donné, le rendement de pose s'élève à environ 190 t/h.

Utilisation avec un alimentateur VÖGELE PowerFeeder

Avec un alimentateur VÖGELE PowerFeeder, le finisseur peut effectuer la pose en continu : la ligne verte montre une vitesse de pose constante, sans interruption. Il en résulte une augmentation de plus de 30 % du rendement de pose pour la même vitesse de pose.

UNE TECHNOLOGIE D'ENTRAÎNEMENT PUISSANTE

Rendement élevé - avec les meilleures valeurs de consommation

Trois principaux composants forment le groupe d'entraînement du MT 3000-3(i) : un moteur diesel moderne refroidi par liquide, un carter d'entraînement des pompes directement fixé par bride au moteur et un refroidisseur à plusieurs circuits largement dimensionné.

L'élément clé du « Powerpack » VÖGELE est le puissant moteur diesel. Le moteur 6 cylindres en ligne refroidi par liquide est conçu pour un rendement optimal de l'ensemble du système, ce qui permet de réduire au minimum les coûts de carburant et les coûts d'exploitation globaux. Grâce à son système de traitement des gaz d'échappement, le moteur est conforme aux exigences des normes d'émissions européenne Stage V et américaine EPA Tier 4f. Il existe une variante sans système de traitement des gaz d'échappement pour les marchés moins réglementés.

Refroidissement optimal

Un refroidisseur à plusieurs circuits largement dimensionné permet au groupe d'entraînement de toujours pouvoir déployer toute sa puissance. Les températures du moteur diesel, de l'air de suralimentation, du carburant et de l'huile hydraulique sont maintenues en permanence dans la plage optimale, ce qui contribue pour une part essentielle à la longévité du moteur diesel et de l'huile hydraulique. Un avantage supplémentaire est que la machine peut être mise en œuvre dans toutes les zones climatiques du globe.

Puissance de 160 kW
(MT 3000-3i)

Puissance de 142 kW
(MT 3000-3)

450 litres
de capacité pour le réservoir de carburant

Alternateur
puissant et sans entretien



Alternateur triphasé puissant

Pour l'alimentation électrique, la machine est équipée d'un pack électrique constitué d'une prise 230 V, de résistances de chauffage pour les racleurs de bande et de deux prises pour les ballons éclairants. Un puissant alternateur triphasé fournit l'énergie électrique requise.



Moteur diesel puissant avec traitement efficace des gaz d'échappement et refroidisseur à triple circuit régulé

Les machines portant la mention supplémentaire « i » dans leur désignation de produit sont non seulement plus économes mais également bien plus propres. Le « i » signifie « intelligent emission control » et caractérise toutes les machines du WIRTGEN GROUP équipées de moteurs à la technologie ultramoderne. Selon le modèle du système de traitement des gaz d'échappement, ces moteurs satisfont aux strictes exigences des normes d'émissions européenne Stage V et américaine EPA Tier 4f. Il existe une variante sans système de traitement des gaz d'échappement pour les marchés moins réglementés.

Le MT 3000-3(i) dispose en outre d'un refroidisseur à triple circuit qui adapte sa puissance à la température de l'air de suralimentation, du carburant et du liquide de refroidissement, ce qui réduit les émissions sonores de 5 dB max.

UNE CONVERSION EFFICACE DE LA PUISSANCE D'ENTRAÎNEMENT

Les entraînements hydrauliques individuels de haute qualité sont les composants essentiels du concept d'entraînement VÖGELE. Directement intégrés dans les barbotins, ces entraînements convertissent la puissance d'entraînement en vitesse de travail sans aucune déperdition.

Les systèmes hydrauliques de l'entraînement de translation, des systèmes de convoiement ainsi que de répartition du matériau fonctionnent en circuits fermés indépendants et atteignent ainsi une efficacité optimale.

Grâce à sa grande surface de contact au sol, le long train de chenilles garantit une traction maximum. L'avance reste ainsi constante, même sur les terrains difficiles.

Trajectoire rectiligne stable

grâce à des entraînements individuels à régulation électronique

Les robustes déflecteurs des chenilles

enlèvent en toute fiabilité d'éventuels obstacles présents sur la trajectoire



FACILITÉ DE TRANSPORT



Le transport d'un alimentateur représente un coût non négligeable. Les alimentateurs VÖGELE PowerFeeder de la génération « Tiret 3 » ont été conçus dès le départ pour pouvoir être transportés de façon optimale, ce qui a un effet positif sur les coûts. Le faible écartement extérieur des chenilles de seulement 2,66 m et le grand angle de

rampe de 15° facilitent le chargement sur des remorques surbaissées courantes. La trémie réceptrice peut être déposée à l'avant sur le col de cygne de la remorque surbaissée. Il est ainsi possible de respecter la longueur de transport maximale, même avec le MT 3000-3(i) Offset.



LE CONCEPT DE CONVOIEMENT DU MATÉRIAU SIGNÉ VÖGELE



01 Large trémie réceptrice

La large trémie réceptrice à vis sans fin transversales permet la réception, puis le transfert rapide et sans perte du chargement complet d'un camion. Pour une homogénéisation thermique active de l'enrobé, des vis coniques peuvent être installées en option.



02 Système de chauffe diesel innovant

Le système de chauffe diesel optimisé maintient l'enrobé du premier chargement à température de manière fiable, empêche l'enrobé de coller au convoyeur et permet de convoier des enrobés critiques comme l'enrobé à basse température. La régulation de la chauffe a également été améliorée, un capteur mesurant désormais la température de la bande.



03 Convoyeur à bande en forme d'auge

Le convoyeur en forme d'auge assure un acheminement stable du matériau, prévenant ainsi la ségrégation. La bande du convoyeur reste toujours centrée, même dans des conditions d'utilisation difficiles, par exemple en dévers. Cela empêche la perte de matériau et réduit l'usure.



04 Trémie tampon pour le finisseur

La trémie tampon pour le finisseur ne comporte ni angle ni arête : les transitions fluides et les parois fortement inclinées empêchent que le matériau ne reste dans la trémie et n'entrave le flux d'enrobé. La totalité de l'enrobé alimente ainsi en permanence le processus de pose.

VÖGELE > GOOD TO KNOW

Dispositif de nettoyage automatique pour le système de convoiement du matériau

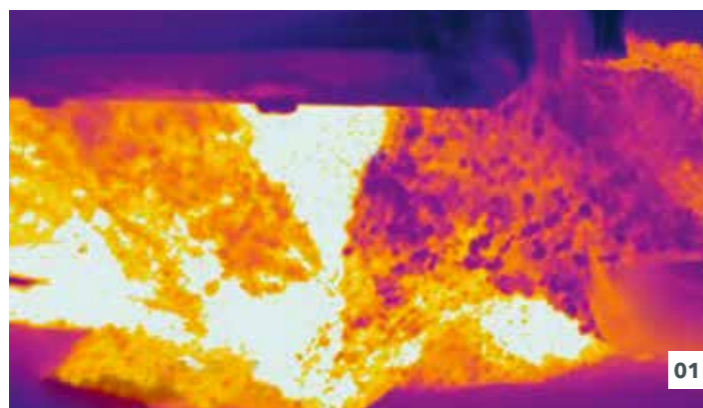
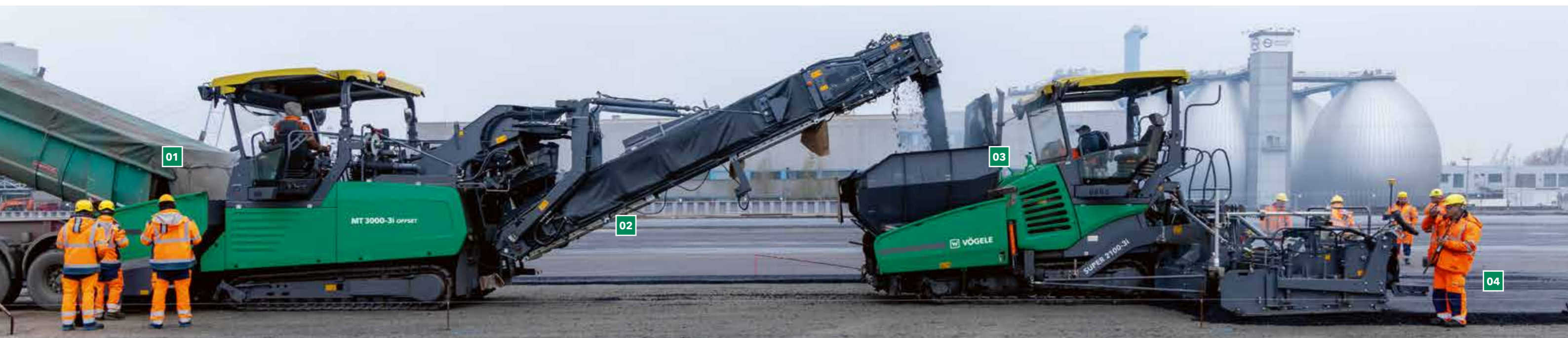
Pour éviter que le matériau ne colle, le MT 3000-3(i) est doté d'un dispositif de nettoyage automatique. En cours de fonctionnement, des buses de pulvérisation peuvent ainsi nettoyer les points suivants : les parois et l'arrière de la trémie réceptrice, le fond de la trémie, le clapet de la trémie et les vis sans fin. La trémie de transfert et la trémie de déversement sont de plus aspergées d'une émulsion de nettoyage.



HOMOGÉNÉISATION THERMIQUE

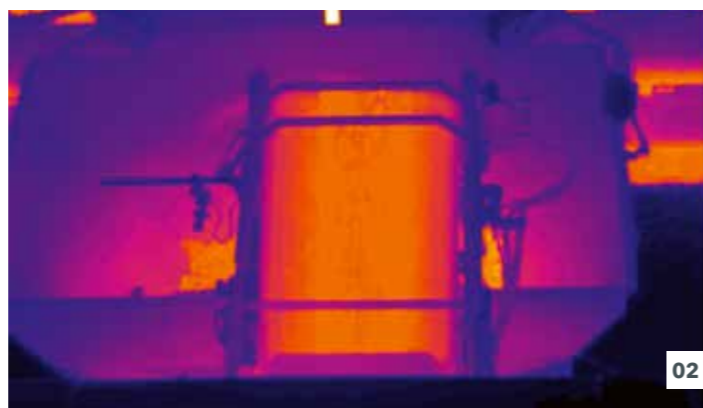
Un enrobé d'excellente qualité grâce à une homogénéisation efficace

La technologie moderne de VÖGELE permet d'assurer une qualité d'enrobé maximum. L'objectif principal est de ménager l'enrobé en cours d'acheminement et d'éviter les points de transfert superflus. À cette fin, les alimentateurs VÖGELE sont équipés d'un concept de convoiement du matériau extrêmement efficace et parfaitement adapté à la pratique, qui agit contre la ségrégation thermique.



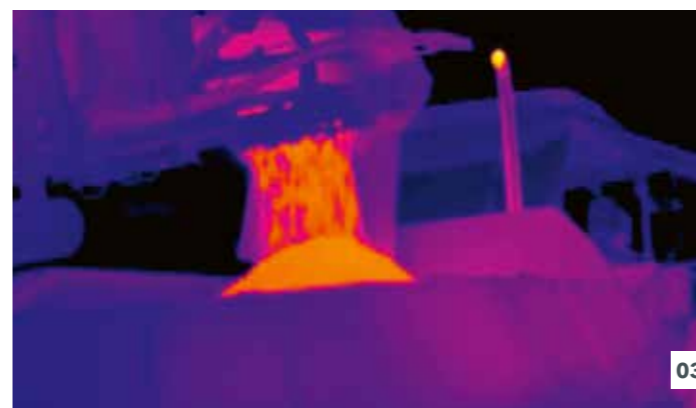
01 Trémie de déversement

L'image thermique montre comment les vis coniques transversales homogénéisent l'ensemble de l'enrobé dans la trémie de déversement de l'alimentateur en mélangeant de l'enrobé des zones périphériques plus froides aux zones plus chaudes situées au centre de la trémie.



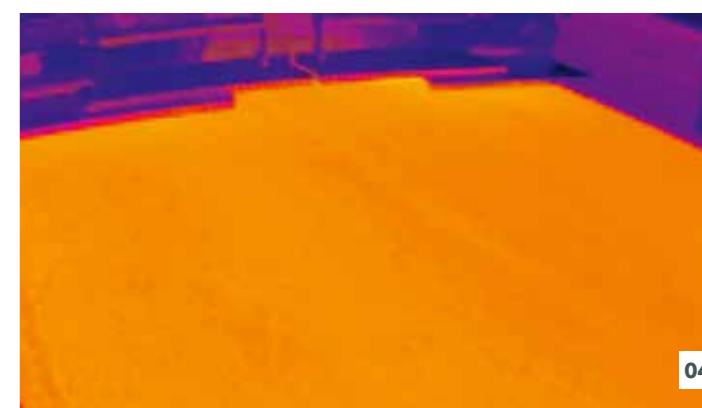
02 Convoyeur à bande

L'enrobé homogénéisé est acheminé en douceur par le convoyeur à bande en forme d'auge jusqu'à la trémie tampon du finisseur.



03 Trémie tampon

La trémie tampon spécialement conçue pour le finisseur empêche efficacement que l'enrobé ne reste collé.



04 Résultat

Les mesures techniques, parfaitement coordonnées, permettent de fournir un enrobé de qualité optimale pour effectuer la pose. Non seulement la ségrégation thermique, mais également la ségrégation mécanique peuvent ainsi être évitées grâce à la technologie VÖGELE.

TRÉMIE RÉCEPTRICE OPTIMISÉE

Alimentation rapide et sûre

Grâce à la géométrie modifiée, les alimentateurs de la génération « Tiset 3 » peuvent être alimentés de façon encore plus propre, sûre et rapide. Le clapet de recentrage hydraulique de la trémie garantit que toute la quantité d'enrobé est prise en compte lors du convoiement du matériau. Le tablier frontal relevé et les extrémités du rouleau-pousseur sont signalés par des peintures fluorescentes.



Trémie à géométrie améliorée
pour un accostage rapide

Réflecteurs
pour un accostage sûr de nuit

Peintures fluorescentes
pour repérer le tablier frontal



01 Des peintures fluorescentes signalent le tablier frontal

Des réflecteurs et des marquages colorés fluorescents mettent en valeur les parois de la trémie, le tablier frontal relevé et les extrémités du rouleau-pousseur pour que l'accostage soit sûr et rapide, même de nuit.

02 Étanchéification supplémentaire de la zone d'entrée

Le décalage et l'étanchéification supplémentaire de la zone d'entrée évitent les pertes de matériau et l'encrassement du convoyeur à bande.

UNE ALIMENTATION SANS CONTACT

L'alimentation sans contact est l'un des principaux critères pour garantir une bonne qualité de pose. Étant donné que l'alimentation est découplée du processus de pose, les chocs du camion d'enrobé ne se répercutent pas sur le finisseur.

La distance idéale entre le finisseur et l'alimentateur est gérée par un système de régulation de l'espacement entre véhicules sans contact.

Trois palpeurs laser individuels mesurent en permanence la distance entre les deux machines afin que la vitesse de l'alimentateur puisse être adaptée automatiquement à celle du finisseur par la commande.

Le système empêche aussi automatiquement que le finisseur n'entre en collision avec l'alimentateur. Si le conducteur doit arrêter l'alimentateur inopinément, le finisseur s'arrête automatiquement lorsque l'espacement est inférieur à la distance minimale.



- 01** En alternative à la régulation de distance par laser, un système de régulation de distance mécanique est également disponible pour le MT 3000-3(i) Standard.
- 02** La régulation de distance par laser des alimentateurs VÖGELE PowerFeeder se compose de trois palpeurs laser individuels.



Système redondant de trois palpeurs laser individuels

La régulation de distance des alimentateurs PowerFeeder de VÖGELE est un système redondant qui se compose de trois palpeurs laser individuels. Ainsi, même si un ou plusieurs palpeurs sont masqués par les allées et venues du personnel opérateur par exemple, la distance entre le finisseur et l'alimentateur reste toujours constante.



« PAVEDOCK ASSISTANT » : LE SYSTÈME DE COMMUNICATION

Une communication parfaite lors du transfert d'enrobé

« PaveDock Assistant » permet au conducteur de l'alimentateur et au conducteur du camion de se comprendre sans équivoque, sans avoir à klaxonner ou se faire signe de la main. L'accostage, le déversement et le départ des camions se font ainsi de manière très rapide et sûre

Au cœur du système se trouvent la signalisation lumineuse montée sur le toit de l'alimentateur et les éléments de commande correspondants intégrés au pupitre de commande ErgoPlus 3 du conducteur.



Accoster	Stopp
Lever la benne	Baisser la benne
Partir	Alimentateur avance



VÖGELE > GOOD TO KNOW

Intégration de la signalisation InLine Pave pour commander le type d'enrobé

En cas d'utilisation avec un atelier de pose InLine Pave de VÖGELE, il est également possible de commander le type d'enrobé via « PaveDock Assistant ». Lorsque le mode IP est activé, un symbole rouge pour la couche de roulement ou vert pour la couche de liaison apparaît en fonction de la distance choisie. L'affichage du type d'enrobé peut être automatiquement remplacé à tout moment si les signaux pour les camions sont activés.



DES PROCESSUS AUTOMATISÉS AVEC « AUTOSSET PLUS »

Le reparamétrage des réglages de la machine prend non seulement du temps, mais peut également constituer une source d'erreur. Avec « AutoSet Plus », vous pouvez enregistrer des processus sur une simple pression de touche et les rappeler automatiquement. Cela permet de travailler de manière plus sûre et efficace.

Comme pour les finisseurs VÖGELE, « AutoSet Plus » offre ici deux zones fonctionnelles. Celles-ci ont cependant été adaptées à la technologie et aux besoins spécifiques liés à l'utilisation d'alimentateurs.

Ainsi, en fonction du mode de fonctionnement sélectionné, il existe au total trois fonctions de repositionnement, chacune d'entre elles étant exécutée par simple pression sur la touche d'exécution. La zone Programmes de travail contient des

programmes déjà définis, mais il est possible d'enregistrer ses propres programmes.

Avec « AutoSet Plus », il suffit d'appuyer sur une touche pour activer les programmes de convoiement définis pour le travail dans un atelier de pose InLine Pave de VÖGELE avec le MT 3000-3(i) Offset ou encore pour rétablir les réglages d'usine.



01 Une simple pression sur la touche d'exécution permet de lancer la fonction de repositionnement « AutoSet Plus ». Si l'alimentateur se trouve par exemple en mode de fonctionnement « Déplacement chantier », il est préparé pour le transport.

02 Les programmes de convoiement mémorisés au préalable dans « AutoSet Plus » peuvent être sélectionnés et utilisés à tout moment via le menu.



Des processus automatisés avec « AutoSet Plus »

01 Repositionnement plus rapide sur le chantier

AutoSet Plus accélère le repositionnement de l'alimentateur sur le chantier. La machine est en effet préparée pour les états de fonctionnement « Travail », « Déplacement chantier » ou « Transport » sur une simple pression de touche.

02 Création de programmes de convoiement individuels

L'opérateur peut en outre créer des programmes de convoiement individuels. Pour ce faire, il enregistre dans « AutoSet Plus » les paramètres réglés, tels que la puissance des groupes de convoiement, le système de chauffe du convoyeur à bande et la régulation de distance et peut ensuite les activer à tout moment.



CONCEPT DE CONDUITE ERGOPLUS 3

Plus d'efficacité, de fiabilité et de confort

Le système de conduite ErgoPlus 3 comprend une organisation claire du poste de conduite, le pupitre de commande de conception modulaire et des sièges de conducteur ergonomiques. Le point central de ce concept sophistiqué est l'opérateur de la machine qui jouit en permanence d'un grand confort, d'une sécurité parfaite ainsi que d'une bonne vue d'ensemble du chantier. Le pupitre de commande central

est le cœur du système. Il rassemble tous les éléments de commande pour les principales fonctions les plus utilisées en groupes logiques.

La commande étant intuitive, son apprentissage est rapide. C'est d'ailleurs la raison pour laquelle une seule personne suffit dans la grande majorité des applications pour commander l'alimentateur.



PUPITRE DE COMMANDE ERGOPLUS 3

L'opérateur a tout sous son contrôle

Le pupitre de commande a été conçu de manière pratique et claire, car toutes les fonctions sont rassemblées en groupes logiques et par conséquent rapides à trouver. Dès qu'une touche est enfoncée, la fonction correspondante est immédiatement activée selon le principe « Touch and Work ».



Une conduite sûre sur les chantiers de nuit

Afin de pouvoir conduire l'alimentateur en toute sécurité également sur les chantiers de nuit, un rétroéclairage non aveuglant s'allume automatiquement à la tombée de l'obscurité.



PUPITRE DE COMMANDE ERGOPLUS 3

Pratique et clair



GROUPE DE FONCTIONS 1

01 Conduite

- > Les entraînements individuels à régulation électronique garantissent une maniabilité optimale et une avance constante, même en terrain difficile.
- > Il suffit d'appuyer sur une touche pour faire tourner la machine autour de son axe.

02 Régulation de l'espacement entre véhicules (en option)

- > La régulation automatique de l'espacement entre véhicules adapte automatiquement la vitesse de l'alimentateur à celle du finisseur.

GROUPE DE FONCTIONS 2

03 Convoiment de l'enrobé

- > Si l'interrupteur principal de marche est enclenché, alors, en mode automatique, tous les groupes de convoiment sont activés.
- > La vitesse des vis sans fin et celle des bandes de convoiment sont parfaitement synchronisées.
- > Un palpeur à ultrasons surveille la quantité de matériau acheminée et adapte automatiquement la capacité de convoiment.

04 Chauffe du convoyeur à bande

- > Le système de chauffe diesel maintient l'enrobé à température de façon fiable. Un capteur mesure la température de la bande.

GROUPE DE FONCTIONS 3

05 Direction

- > La direction fine permet de présélectionner l'angle de braquage désiré. L'alimentateur avance alors automatiquement selon la trajectoire sélectionnée.

06 « PaveDock Assistant » (en option)

- > Le système de signalisation lumineuse « PaveDock Assistant » permet au conducteur de l'alimentateur d'avertir le conducteur du camion d'enrobé des différentes opérations à exécuter.

07 Dispositif de nettoyage automatique (option)

- > Le dispositif de nettoyage automatique nettoie en continu le système de convoiment du matériau en cours de fonctionnement. Les réglages à cet effet s'effectuent dans le menu de commande. La pulvérisation peut de plus être déclenchée à tout moment par simple pression sur une touche.

GROUPE DE FONCTIONS 4

07 Écran couleur

- > Le grand écran couleur permet à l'opérateur de surveiller des informations importantes ou d'adapter des réglages en cas de besoin.
- > L'interface à fort contraste offre une excellente lisibilité même dans de mauvaises conditions de luminosité.

08 Menus clairement structurés

- > Les menus clairs facilitent les réglages et offrent une assistance en cas d'erreurs de manipulation.



POSTE DE CONDUITE ERGOPLUS 3

Plus d'efficacité, de fiabilité et de confort

Grâce au système de conduite ErgoPlus 3, la majorité des applications peuvent être prises en charge par un seul conducteur. Ce dernier a en effet une parfaite vue d'ensemble sur tout le processus, depuis l'alimentation en enrobé jusqu'au transfert de l'enrobé dans la trémie du finisseur. VÖGELE propose également certaines fonctions ingénieuses qui simplifient énormément le travail.

La régulation de distance automatique veille par exemple à maintenir la distance idéale entre le finisseur et l'alimentateur. Il n'est ainsi pas nécessaire de prévoir un deuxième opérateur, sauf pour les processus d'alimentation d'une grande complexité : la commande du convoyeur pivotant du MT 3000-3(i) Offset peut alors être également prise en charge par un deuxième opérateur.

01 Poste de conduite confortable

> Le poste de conduite confortable offre une vue parfaite sur tous les points importants de l'alimentateur tels que la trémie réceptrice, l'indicateur de direction et le point de déversement de la bande.

02 Position assise optimale grâce à un pupitre de commande pouvant coulisser et des sièges à articulation pivotante supplémentaire

> Seules quelques manipulations suffisent au conducteur pour ajuster le pupitre de commande à sa position de travail personnelle. Le pupitre de commande peut être déplacé sur toute la largeur du poste de conduite, pivoté sur le côté ou encore incliné. Il est donc possible de trouver rapidement une position assise optimale et ergonomique.

> La disposition des sièges à articulation pivotante supplémentaire permet aux conducteurs de bénéficier d'une vue idéale dans toutes les directions. L'approvisionnement par camions peut donc être surveillé tout aussi confortablement que le point de déversement du convoyeur.

03 Toit en plastique renforcé de fibres de verre

> Le toit moderne en plastique renforcé de fibres de verre protège parfaitement de la pluie et du soleil. De larges extensions coulissantes protègent le conducteur également lorsque son siège est deporté vers l'extérieur.

04 Poste de conduite clairement organisé

> La structure claire et dégagée du poste de conduite offre au conducteur un environnement de travail professionnel. Le pupitre de commande peut être protégé des actes de vandalisme par un couvercle incassable. De nombreux espaces de rangement permettent à la machine de toujours être bien en ordre, sans oublier l'ergonomie et la facilité d'accès aux principaux points de service.

05 Montée confortable et sûre

> La passerelle et la montée confortable offrent un accès sûr et confortable au poste de conduite.

06 Commande très précise du convoyeur pivotant

> Le convoyeur pivotant du MT 3000-3(i) Offset est commandé par une manette intégrée dans l'accoudoir. Celle-ci permet de contrôler avec la plus grande précision la direction du pivotement, le relevage et l'abaissement du convoyeur, ainsi que la capacité de convoyement. Lorsqu'un problème survient, le dispositif d'arrêt d'urgence permet de stopper immédiatement l'alimentation.

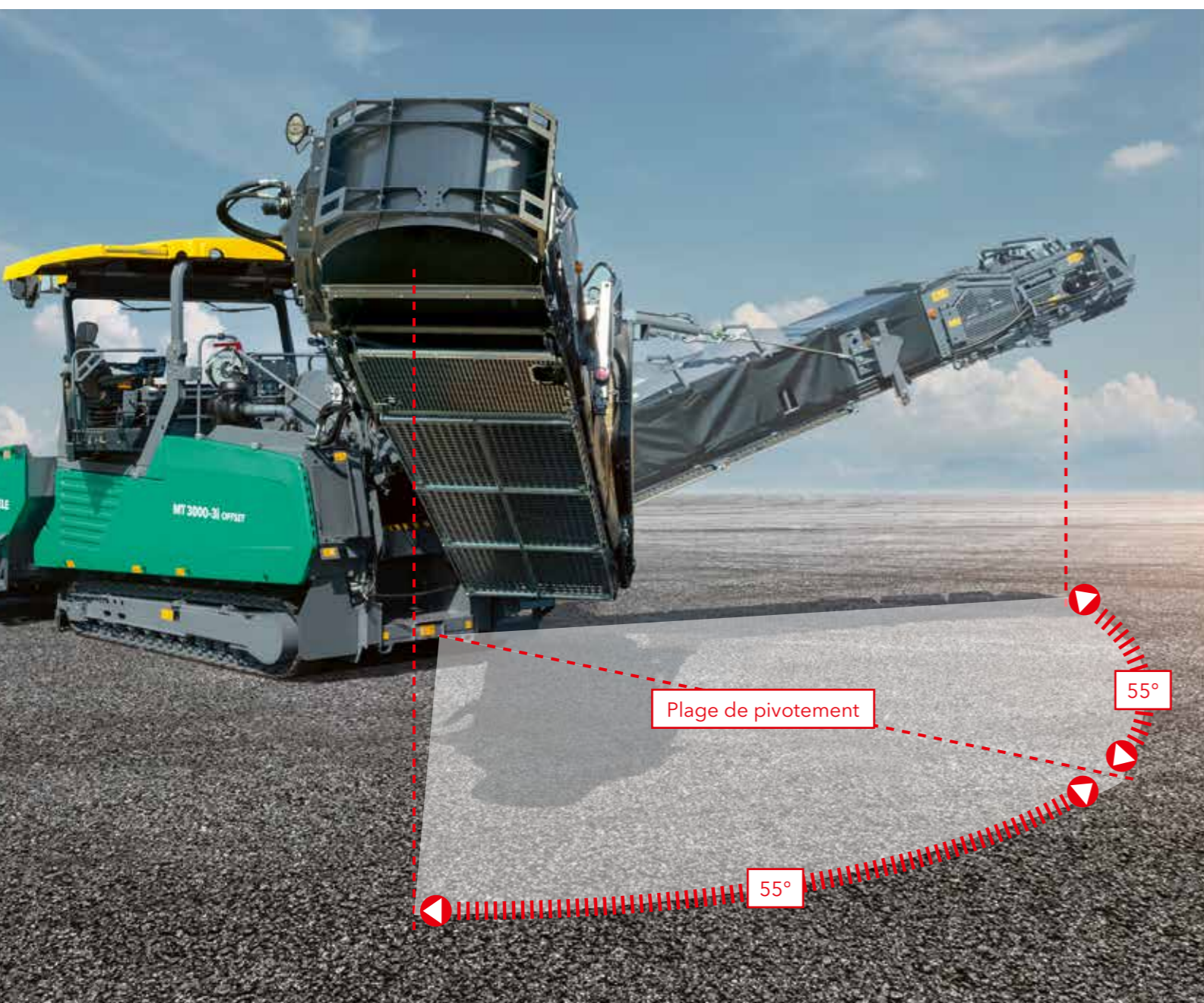
> Lorsque les processus d'alimentation avec le MT 3000-3(i) Offset sont d'une grande complexité, la commande du convoyeur pivotant peut être également prise en charge par un deuxième opérateur.

FLEXIBILITÉ D'UTILISATION GRÂCE AU CONVOYEUR PIVOTANT

PowerFeeder MT 3000-3(i) Offset

Le convoyeur pivotable de 55° à gauche et à droite contribue grandement à la flexibilité d'utilisation de l'alimentateur MT 3000-3(i) Offset. La distance maximale entre le bord extérieur de l'alimentateur et le centre du point de déversement est de 3,5 m.

En outre, le convoyeur peut être incliné en hauteur jusqu'à 23° à une hauteur de transfert de 3,6 m à partir de la position horizontale. Cette hauteur peut même atteindre 3,9 m en option.



*En option

VÖGELE > GOOD TO KNOW

Commande très précise du convoyeur pivotant

Le convoyeur pivotant du MT 3000-3(i) Offset est commandé par une manette intégrée dans l'accoudoir. Celle-ci permet de contrôler avec la plus grande précision la direction du pivotement, le relevage et l'abaissement du convoyeur, ainsi que la capacité de convoyement. Lorsqu'un problème survient, le dispositif d'arrêt d'urgence permet de stopper immédiatement l'alimentation. Lorsque les processus d'alimentation avec le MT 3000-3(i) Offset sont d'une grande complexité, la commande du convoyeur pivotant peut être également prise en charge par un deuxième opérateur.



CONCEPT DE MACHINE FACILITANT L'ENTRETIEN

Le concept de service unique permet d'effectuer un entretien rapide. Tous les points de service de la machine sont aisément accessibles par les grands abattants de service.



- 01** La trémie de transfert du MT 3000-3(i) Offset est basculable et permet, en association avec une marche supplémentaire, d'éliminer confortablement et sans aucun danger les résidus d'enrobé.
- 02** Aussi bien le MT 3000-3(i) Standard que le MT 3000-3(i) Offset peuvent être nettoyés en position de travail.
- 03** Disposition claire du module d'entraînement, des soupapes et des flexibles hydrauliques.



01



02



03

LE SERVICE CLIENT DU WIRTGEN GROUP

Un service sur lequel vous pouvez compter.

Faites confiance à notre support fiable et rapide pour toute la durée de vie de votre machine. Notre large gamme de services offre des solutions adaptées à chacun de vos défis.



Service

Nous tenons notre promesse de service - avec une aide rapide et simple, que ce soit sur le chantier ou dans nos ateliers professionnels. Notre équipe de service est formée et compétente. Grâce à des outils spéciaux, la réparation, l'entretien et la maintenance sont effectués rapidement. Si vous le souhaitez, nous pouvons vous aider en vous proposant des accords de service adaptés à vos besoins.

> www.wirtgen-group.com/service



Pièces de rechange

Avec les pièces d'origine et les accessoires du WIRTGEN GROUP, vous garantissez durablement la grande fiabilité et la disponibilité de vos machines. Nos experts se feront également un plaisir de vous conseiller sur des solutions de pièces d'usure optimisées en fonction de l'application. Nos pièces sont disponibles à tout moment dans le monde entier et sont faciles à commander.

> parts.wirtgen-group.com



Formations

Les marques du WIRTGEN GROUP sont des spécialistes dans leur domaine et disposent d'une expérience d'application de plusieurs décennies. Nos clients bénéficient également de cette expertise. Dans le cadre de nos formations WIRTGEN GROUP, nous nous ferons un plaisir de vous transmettre nos connaissances, taillées sur mesure pour les opérateurs et le personnel de maintenance.

> www.wirtgen-group.com/training



Solutions télématiques

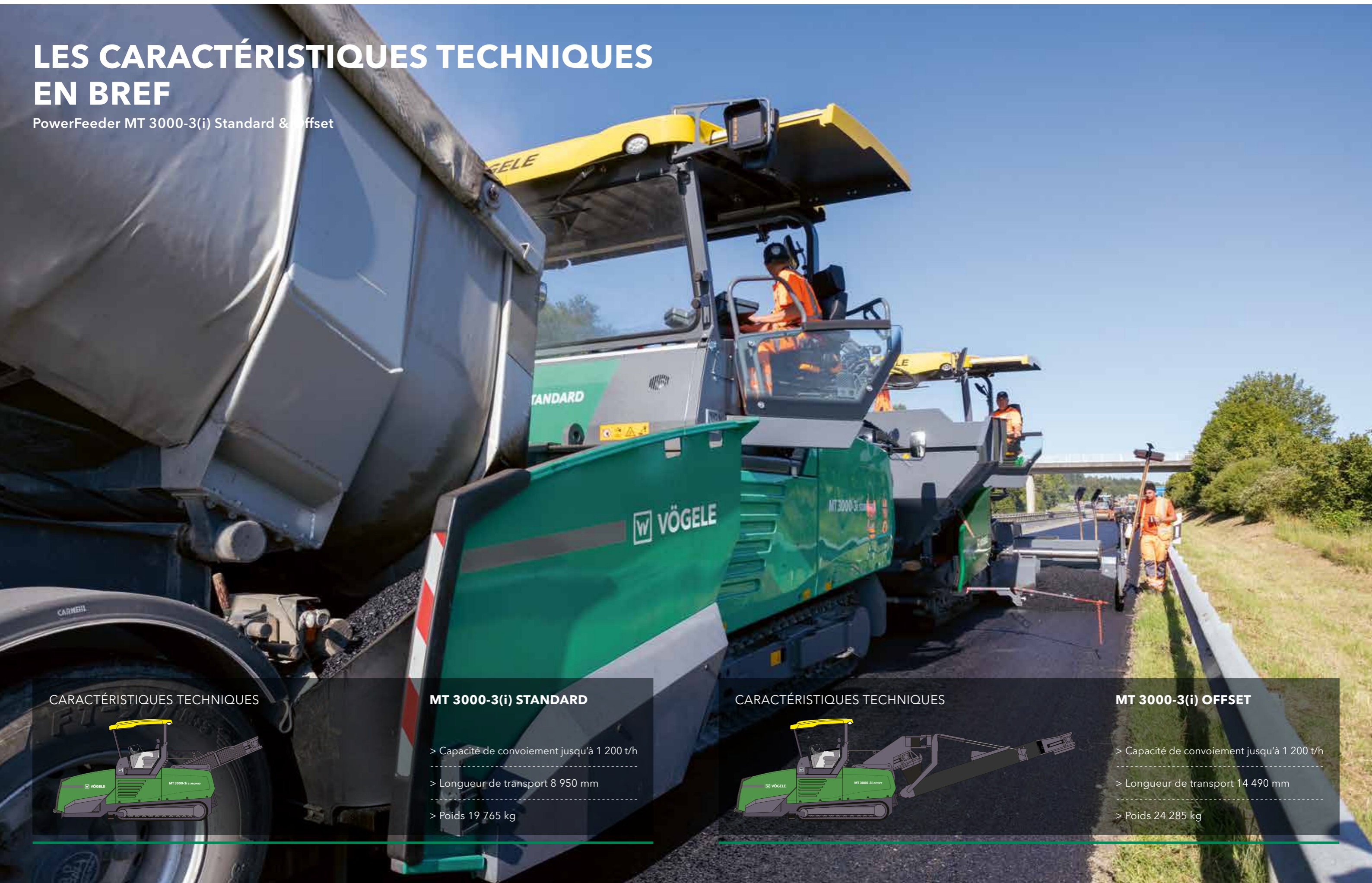
Dans le WIRTGEN GROUP, les engins de chantier à la pointe de la technologie sont généralement associés à des solutions télématiques sophistiquées. Grâce à des systèmes de surveillance intelligents comme WITOS ou JD Link*, vous simplifiez non seulement la planification de la maintenance de vos machines, mais vous augmentez également la productivité et la rentabilité.

> www.wirtgen-group.com/telematics

* Aussi bien WITOS que JD Link ne sont actuellement pas disponibles dans tous les pays. Veuillez vous adresser à ce sujet à la succursale ou au revendeur dont vous dépendez.

LES CARACTÉRISTIQUES TECHNIQUES EN BREF

PowerFeeder MT 3000-3(i) Standard & Offset



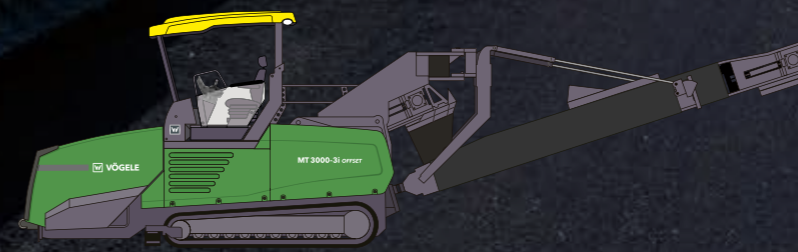
CARACTÉRISTIQUES TECHNIQUES



MT 3000-3(i) STANDARD

- > Capacité de convoiement jusqu'à 1 200 t/h
- > Longueur de transport 8 950 mm
- > Poids 19 765 kg

CARACTÉRISTIQUES TECHNIQUES



MT 3000-3(i) OFFSET

- > Capacité de convoiement jusqu'à 1 200 t/h
- > Longueur de transport 14 490 mm
- > Poids 24 285 kg



JOSEPH VÖGELE AG

Joseph-Vögele-Str. 1
67075 Ludwigshafen
Germany

T : +49 621 8105-0

F : +49 621 8105-461

M : marketing@voegele.info

 www.voegele.info



Pour plus d'informations, scannez le code.